

1 Obiekt

BUDYNEK MIESZKALNO-USŁUGOWY ob. Poczta

2. Czas powstania

pocz. XX w.

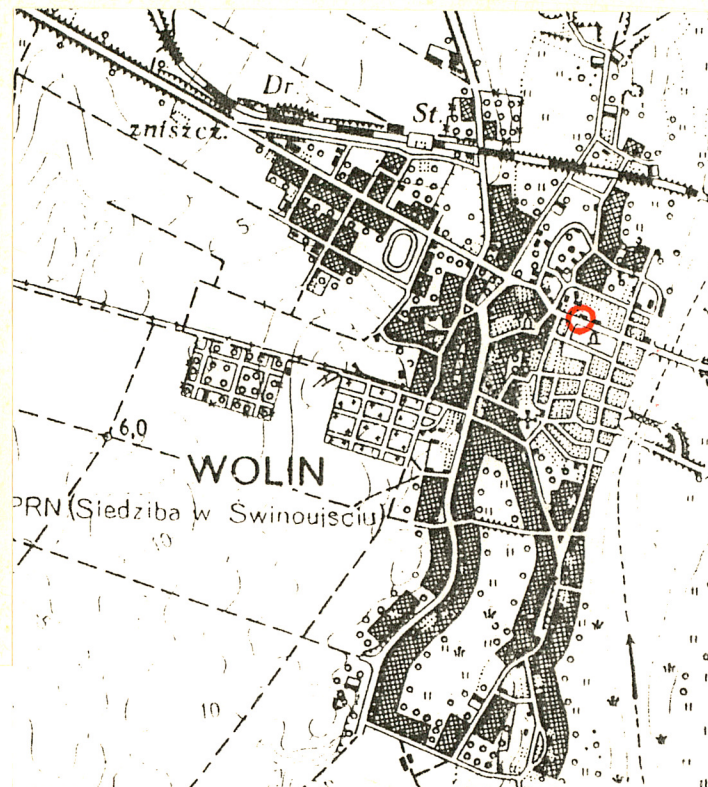
3. Miejscowość

W O L I N

11 Zdjęcia. rzut, przekrój, sytuacja, orientacja



Widok budynku od pd.-zach.



4. Adres

Zamkowa 22

nr hipoteczny

5. Przynależność administracyjna

województwo szczecińskie

gmina Wolins

6. Poprzednie nazwy miejscowości

Wollin

7. Przynależność administracyjna
przed 1 VI 1975

województwo szczecińskie

powiat Kamień Pom.

8. Właściciel i jego adres

Skarb Państwa

9. Użytkownik i jego adres

PPUP "Poczta Polska"

10. Rejestr zabytków

Nr 1243

data 30.XI. 1993

Brak danych na temat daty powstania i autora budynku. Forma budynku, jego struktura funkcjonalno-przestrzenna oraz lokalizacja świadczą iż był to budynek użyteczności publicznej, być może poczta. Plan miasta pokazany w atlasie dawnych planów miast pomorskich lokalizuje pocztę przy rynku w tej samej pierzei lecz nieco bardziej na północ. Istniejący obecnie w tym miejscu budynek pochodzi z całą pewnością z 2 poł. XIX w. i jest typowym budynkiem usługowo-mieszkalnym z funkcją handlową na parterze. Błąd w planie wskazywałby na lokalizację poczty w sąsiadującym z ratuszem budynku, w którym funkcjonuje obecnie. Na planie Wolina z 1888 r. budynek ten jeszcze nie istnieje. Formy architektury budynku oraz jego detal i stolarki drzwiowe i okienne wskazują na pierwsze dwudziestolecie XX w. jako datę jego powstania. Budynek wydaje się reprezentować tradycyjalistyczny, przeciwstawiający się modernizmowi nurt architektury tego okresu.

Sytuacja. Budynek usytuowany w centralnej części miasta, przy półn. pierzei rynku. Budynek wolnostojący, od południa ograniczony ul. Zamkową.

Materiał, konstrukcja, technika. Budynek murowany z cegły pełnej ceramicznej, tynki cementowo-wapienne. Fundamenty murowane. Stropy płaskie "Kleina" na belkach stalowych wspartych na podciągach i słupach stalowych. Więźba dachowa drewniana o konstrukcji mieszanej. Dach kryty blachą. Posadzki: terakota, pcw, cement. Schody drewniane, 2-biegowe, półkręcone, proste. Balustrady drewniane, tralkowe. Drzwi elewacji frontowej drewniane, płycinowe, 3-skrzydłowe, łamane, w górnej części skrzydła środkowego przeszklone półokrągło, z gierowaną belką nadświetla i z prostokątnym przeszklonym nadświetlaczem ze szczelinami pionowymi. Drzwi elewacji zach. drewniane, płycinowe, prostokątne, 3-skrzydłowe, łamane, w górnej części przeszklone półokrągło. Drzwi wewnętrzne drewniane, prostokątne, głównie typowe. Okna drewniane, skrzynkowe w pomieszczeniach i krosnowe na klatce schodowej. Okna elewacji frontowej i bocznych prostokątne, 2-poziomowe, z śłemeniem przesuniętym ku górze, nadśłemenie prostokątne, 2-dzielne, 4-podziałowe, ze szczelinami poziomymi. Okna elewacji tylnej kwadratowe, 6-podziałowe, 3-dzielne, 2-poziomowe, z śłemeniem przesuniętym ku górze, ze szczelinami poziomymi. Okna lukarn typowe.

Rzut. Budynek na planie prostokąta, dwu i pół-traktowy, z klatką schodową i korytarzem ciągnącym się przez środek budynku. Wejście na osi środkowej elewacji frontowej z przedsionkiem o nieregularnym planie. Dwa ciągi komunikacyjne.

Bryła. Budynek dwukondygnacyjny, podpiwniczony, z użytkowym poddaszem, dach mansardowy z lukarnami. Od strony zach. ryzalit klatki schodowej.

Elewacje. Frontowa, połudn. 7-osiova, 2-kondygnacyjna z wejściem na osi środkowej. Elewacja rozczłonkowana prostokątnymi oknami. Nad oknami pierwszej kondygnacji profilowane gzymsy. Okna w tynkowanych opaskach. Pod oknami drugiej kondygnacji profilowane gzymsy. Elewacja rozczłonkowana wertykalnie żłobkowanymi pilastrami z bazami i stylizowanymi głowicami, wspierającymi opaskę gzymsu wieńczącego. Trzy osie środkowe w strefie dachowej podkreślone wystawką z trójkątnym tympanonem zamkniętym profilowanym gzymsem. W tympanonie przedstawienie herbu miasta. Budynek na cokole sięgającym do okien pierwszej kondygnacji. Narożniki budynku boniowane. Elewacja boczna zach. 3-osiova, 2-kondygnacyjna, ryzalitowana na środku. W pierwszej kondygnacji ryzalitu otwór drzwiowy. Ryzalit rozczłonkowany prostokątnymi oknami, zwieńczony trójkątnym szczytem. Naroża ryzalitu boniowane. Okna drugiej kondygnacji bocznych osi trójdzielne prostokątne. Elewacja rozczłonkowana wertykalnie pilastrami analogicznymi jak na elewacji frontowej. Okna w opaskach. Pod oknami profilowane gzymsy. Nad oknem drugiej kondygnacji ryzalitu profilowany gzyms. Elewacja boczna wsch. 2-kondygnacyjna, 3-osiova, prostokątne okna tylko w pierwszej kondygnacji. Elewacja plastycznie opracowana analogicznie jak elewacja frontowa i zach. Elewacja tylna 2-kondygnacyjna, w pierwszej kondygnacji trzy kwadratowe okna skupione we wsch. części. Druga kondygnacja rozczłonkowana pięcioma oknami na przemian prostokątnymi i kwadratowymi. Elewacja opracowana płasko, okna w tynkowanych opaskach.

Wnętrze nie wykazuje interesujących elementów.

Instalacje. Elektr., co, wod.-kan., gaz.

<p>14. Kubatura</p> <p>3.469.5 m³</p>	<p>15. Powierzchnia użytkowa</p>	<p>16. Przeznaczenie pierwotne</p> <p>Budynek mieszkalno-usługowy</p>	<p>17. Użytkowanie obecne</p> <p>Poczta</p>
<p>18. Prace budowlane i konserwatorskie, ich przebieg i dokumentacja</p> <p>1976 r. - remont i modernizacja budynku, 1993 r. - wymiana okładziny cokołu.</p>		<p>19. stan zachowania (fundamenty, ściany zewnętrzne, ściany wewnętrzne, sklepienia, stropy, konstrukcje dachowe, pokrycie dachu, wyposażenie i instalacje)</p> <p>Ogólnie stan zachowania dobry.</p> <p>20. Najpilniejsze postulaty konserwatorskie</p>	

21. Ak'a archiwalne (rodzaj akt, numer i miejsce przechowywania)

22. Bibliografia

Kreisblatt für den Camminer und Wolliner
Kreis, R.28 1872, nr 1-33, 33-105.

23. Źródła ikonograficzne i fotografia (rodzaj, miejsce przechowywania, sygnatury)

24. Uwagi różne

25. Opracował

tekst.....mgr T.Wolender 11.1993
imie, nazwisko, data, podpis

plany, rysunki ..mgr E.Wolender.....
imie, nazwisko, data, podpis

zdjęcia fotogr.....mgr T.Wolender.....
imie, nazwisko, data, podpis

miejsce przechowywania negatywów ..PSOZ Szczecin

Karta po wypełnieniu podlega ochronie na podstawie przepisów prawa autorskiego

26. Adnotacje o inspekcjach, informacje o zmianach (daty, imiona i nazwiska wypełniających)

27. Załączniki nr inw. 128 R 194

1. Miejscowość	2. Obiekt (nazwa jak w karcie)	3. Zawartość wkładki (nazwa obiektu lub materiału uzupełniającego)
Wolin	Poczta	Plan sytuacyjny, fotografie



Elewacja frontowa



Elewacja boczna zach.



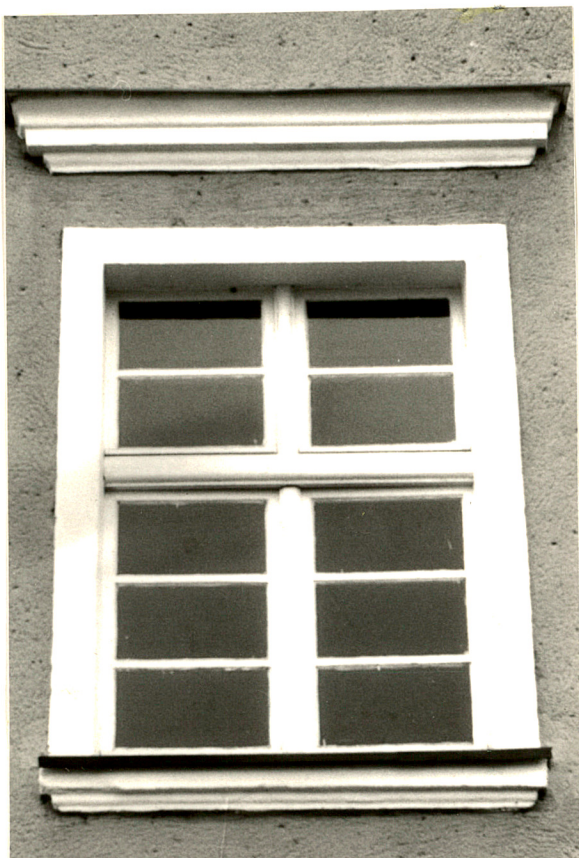
Elewacja boczna wsch.

Wkładkę założył: mgr T. Wolender, 11.1993
(imię, nazwisko, data)

Miejsce przechowywania negatywów: PSQZ Szczecin

jed. W.A. Olsztyn z. 135/S
OZGraf. Z.P. Ostroda z. 676 n. 40 000

Wzór: ODZ 1978.r.



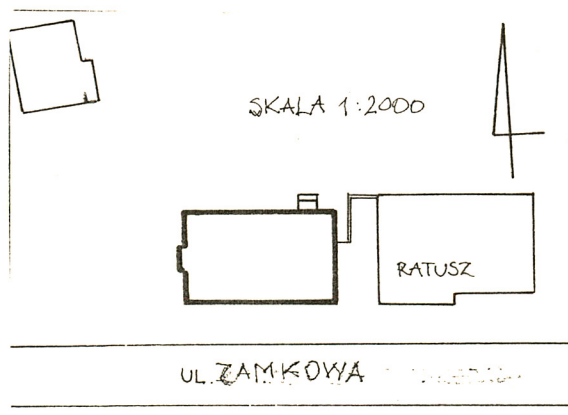
1.



2.



3.



1. Okno elewacji frontowej
2. Drzwi elewacji frontowej
3. Drzwi elewacji zach.
4. Elewacja tylna półn.



4.