

1. Obiekt zabytkowy

Kościół filialny p.w. św. Rodziny

2. Miejscowość

ZWIERZYNEK /Schwerin/ gm. Wągorzyno

3. Wiek

XVI

4. Styl

p. gotyż

5. Kubatura m³

680 600

6. Powierzchnia w m²

170 170

a) zabytkowa: 140

b) użytkowa: 140

7. Materiał budowlany

przed zniszczeniem

po odbudowie

11. Ilość budynków

1

14. Grunty należące do zabytku:

ha

a) ściany

kamień

—

b) sklepienia

—

—

c) stropy

drewn. belkowane

—

d) więzania dachu

drewno

—

e) krycie dachu

dachówka

—

12. Ilość kondygnacji

1

13. Użytkowanie wnętrza według ilości:

a) ogrody stylowe

—

b) sady i grunty uprawne

—

c) lasy

—

d) wody

—

e) inne

ementarz

0,5

a) izb mieszkalnych

—

b) innych pomieszczeń

1

c) piwnic

—

15. Przeznaczenie pierwotne budynku

sakralne

16. Użytkowanie w latach ubiegłych

sakralne

17. Użytkowanie obecne

sakralne

18. Nadaje się do użycia na

— " —

19. Data, rodzaj i stopień zniszczeń i odbudowy

Data	O P I S	Zniszczenia %	dbudowa %
VIII. 1939 r.	nie zniszczony		
XI. 1939 r.	nie zniszczony		
XII. 1945 r.	nie zniszczony		
VIII. 1959	zaniedbany	30	

20. Przynależność administracyjna

a) województwo

Szczecińskie

b) powiat

Dobry

c) gmina.

Salsko

21. Stacja

Nazwa stacji

Odległość od stacji w km

a) kolejowa

Wągorzyno

Zwierzynka

—

b) autobusowa

—

—

22. Właściciel i jego adres

23. Użytkownik i jego adres

Parafia św. m. - Łazarz

w Dobry Wągorzynie

24. Inwestor i jego adres

25. Rejestr zabytku Nr

215

rok

1957 W.K.Z.

miejsce przechowywania

26. Nazwa księgi hipotecznej

27. Nr hipoteczny

28. Akta

—

29. Fotografie

W.K.Z. Szczecin

30. Inwentaryzacja pomiarowa

—

8. Wyposażenie architektoniczne

Szczyt wschodni ozdobiony blendami i sterczynami. u dołu fryz.

Szczyt zachodni ze sterczynami

9. Autorzy i data budowy i przebudowy

XVIII w - budowa wieży.

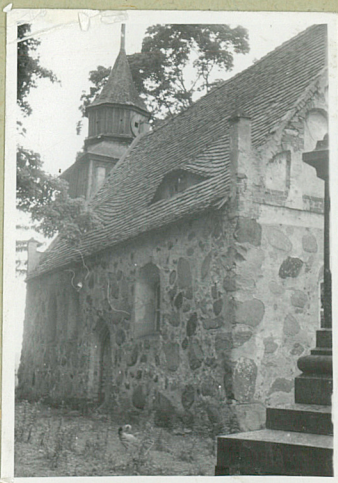
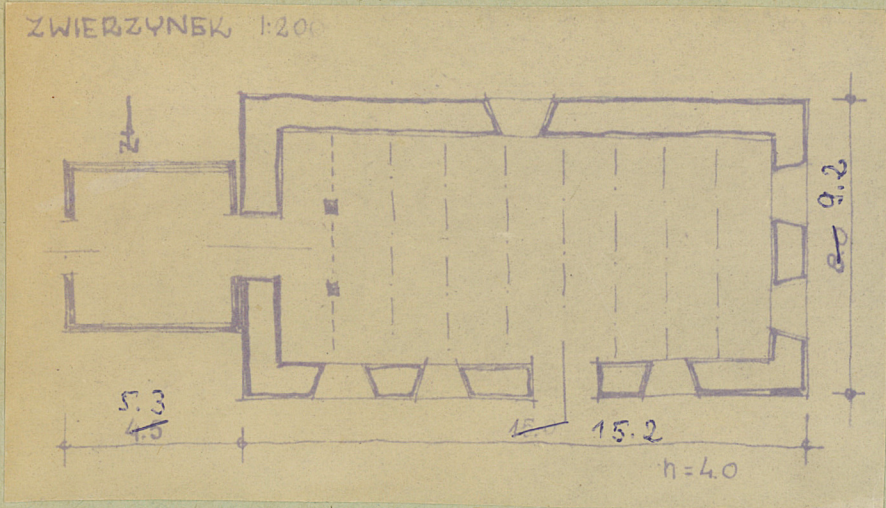
Przebudowa dachu na budynek.

10. Udostępnienie

do wglądu

Z Y X W V U T S R P O N M L K J I H G F E D C B A Nr

31. Szkic sytuacyjny, plan schematyczny, uwagi opisowe, fotografia



Dostawiono
od zachodu
materiał
i wykończono
konstrukcję
i latarnię
osłoniętą
Barokowy
hełm był
gontem.

Bibliografia

Hugo Lendke: Die Bau- u. Kunstwerke
Stettin 1912 - Band III S. 117

Zjednoczenie - zam. 1858, 18. 11. 57 - 12000 - kart.

Der Str. Regenwalde Nr. 403

32. Przebieg prac konserwatorskich

Rok	Wyszczególnienie prac	Koszt tys. zł
1945/59	Prace konserwatorskie w bryle	-

33. Koszty w tys. zł	Przewidywane	Rzeczywiste
45,0	45,0	

34. Inspekcje
5. XII. 56 r. Dach nacięty.
Stan og.

35. Uwagi różne

36. Wypełnił dnia 17. 1959 r.
Z. Władysław

37. Sprawdził dnia
17. 06 Róża Kosińska