

1. Obiekt zabytkowy  
Pałac

2. Miejscowość  
KAKOLEWICE gm. Węgorzyno

3. Wiek XVIII / XIX

4. Styl klasycyzm

5. Kubatura m³ 2500

6. Powierzchnia w m²  
a) zabytkowa: 340 b) użytkowa: 340

20. Przynależność administracyjna  
a) województwo Szczecińskie  
b) powiat Goleniów  
c) gmina Pucko Pom.

7. Materiał budowlany	przed zniszczeniem	po odbudowie	11. Ilość budynków	1	14. Grunty należące do zabytku:	ha
a) ściany	cegła	—	12. Ilość kondygnacji	2	a) ogrody stylowe	4,5
b) sklepienia	—	—	13. Użytkowanie wnętrza według ilości:		b) sady i grunty uprawne	—
c) stropy	drewno	—	a) izb mieszkalnych	26	c) lasy	—
d) wiązania dachu	drewno	—	b) innych pomieszczeń (biuro)	1	d) wody	—
e) krycie dachu	dachówka	—	c) piwnic	10	e) inne dziedzińiec	0,5

8. Wyposażenie architektoniczne  
Budynek był dachem mansardowym w elewacji front. posiadał ryzalit z niskim tympanonem. Wykalkulowany dwoma parami pilastrów z mezbionymi w drewnie głowicami. U podstawy tympanonu mezbiona w drewnie belka.

15. Przeznaczenie pierwotne budynku mieszkalne (dwór)

16. Użytkowanie w latach ubiegłych mieszkalne

17. Użytkowanie obecne biuro i mieszkania pracown.

18. Nadaje się do użycia na — " —

21. Stacja Nazwa stacji Odległość od stacji w km  
a) kolejowa Lesiecin 1  
b) autobusowa — —

22. Właściciel i jego adres

23. Użytkownik i jego adres  
gospodarstwo P.G.R. Skąkolewice

24. Inwestor i jego adres

9. Autorzy i data budowy i przebudowy

19. Data, rodzaj i stopień zniszczeń i odbudowy

Data	O P I S	Zniszczenia %	dbudowa %
VIII. 1939 r.	nie zniszczony		
XI. 1939 r.			
XII. 1945 r.			
VIII. 1959 r.	stan dość dobry	20	

10. Udostępnienie  
dostępny

25. Rejestr zabytku Nr 432  
rok 10.XII.1963 miejsce przechowywania

26. Nazwa księgi hipotecznej 27. Nr hipoteczny

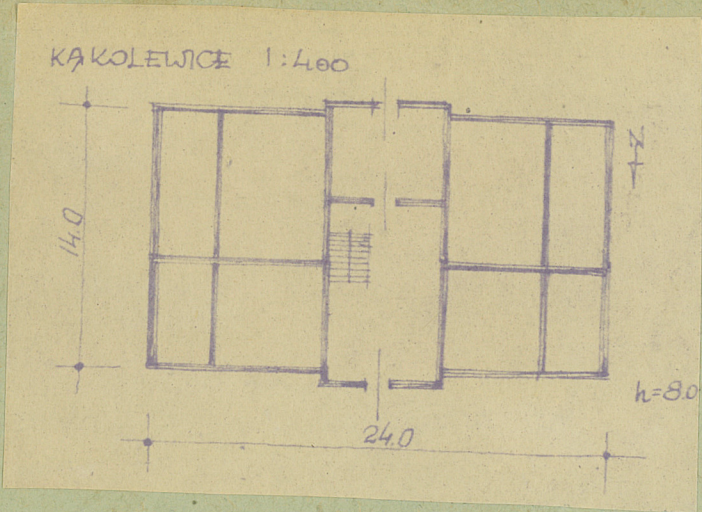
28. Akta

29. Fotografie W.K.T. Szczecin

30. Inwentaryzacja pomiarowa



31. Szkic sytuacyjny, plan schematyczny, uwagi opisowe, fotografia



32. Przebieg prac konserwatorskich

Rok	Wyszczególnienie prac	Koszt tys. zł
1945-59	Jadych prace konserwatorskie nie było	—

33. Koszty  
w tys. zł

Przewidywane

Rzeczywiste

180,0	

35. Uwagi różne

34. Inspekcje

12.5.56 r - stan miedzy  
podległ odbioru, w 1955  
wypel nio no ryzowanie  
i pomalowano na polow  
o odcięciu pomalowani czołgu.

36. Wypełnił dnia 1X.1959

Y. Młodę R.

37. Sprawdził dnia

IV. 64 Róża Kosińska