

1. Obiekt zabytkowy

Kościół filialny p.w. św. Józefa

2. Miejscowość

Kankelfitz
KAKOLEWICE gm. Węgorzewo

3. Wiek XVIII

4. Styl barok

5. Kubatura m³ 600

6. Powierzchnia w m²
a) zabytkowa: 120 b) użytkowa: 120

20. Przynależność administracyjna

a) województwo Srezeńskie
b) powiat Łobez
c) gmina Purnowo Pom.

7. Materiał budowlany przed zniszczeniem po odbudowie

a) ściany	ryglówka (cegła)	—
b) sklepienia	—	—
c) stropy	drewn. belkow.	—
d) więzania dachu	drewno	—
e) krycie dachu	dachówka	—

11. Ilość budynków 1

12. Ilość kondygnacji 1

13. Użytkowanie wnętrza według ilości:

a) izb mieszkalnych	—
b) innych pomieszczeń	1
c) piwnic	—

14. Grunty należące do zabytku: ha

a) ogrody stylowe	—
b) sady i grunty uprawne	—
c) lasy	—
d) wody	—
e) inne cmentarz	0,7

21. Stacja Nazwa stacji Odległość od stacji w km

a) kolejowa	Lesiecin	1
b) autobusowa	—	—

22. Właściciel i jego adres

8. Wyposażenie architektoniczne

Od wschodu 5 - bocenie kamiennie

15. Przeznaczenie pierwotne budynku sakralne

16. Użytkowanie w latach ubiegłych sakralne

17. Użytkowanie obecne sakralne

18. Nadaje się do użycia na — " —

23. Użytkownik i jego adres

Parafia Koł. rym. kat. w Sieboku

24. Inwestor i jego adres

9. Autorzy i data budowy i przebudowy

1732 r - data budowy

19. Data, rodzaj i stopień zniszczeń i odbudowy

Data	O P I S	Zniszczenia %	dbudowa %
VIII. 1939 r.	nie zniszczony		
XI. 1939 r.			
XII. 1945 r.			
VIII. 1959	zaniesiony	30	

25. Rejestr zabytku Nr

rok..... miejsce przechowywania

26. Nazwa księgi hipotecznej 27. Nr hipoteczny

10. Udostępnienie

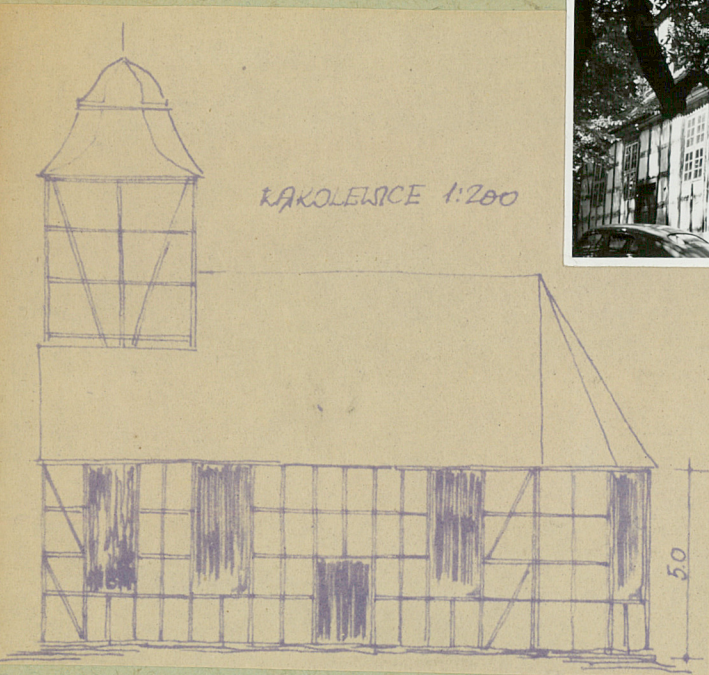
dostępny

28. Akta

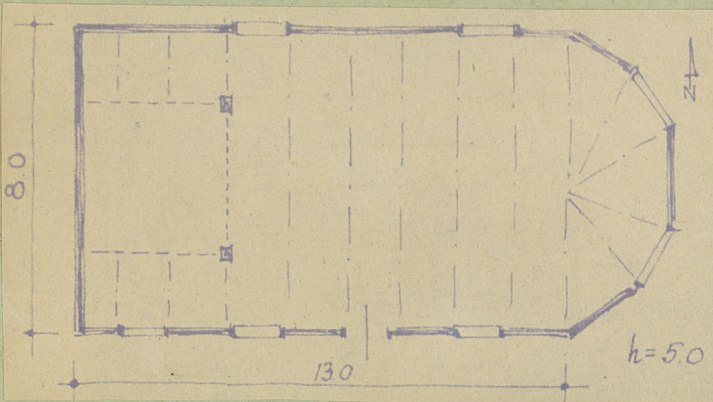
29. Fotografie W.K.I. Srezeń

30. Inwentaryzacja pomiarowa

31. Szkic sytuacyjny, plan schematyczny, uwagi opisowe, fotografia



Od zachodu z dachu
wnosi się wieża
z wieżyczką, od
zachodu oszalowa-
wana wraz z
zachodnim przekre-
śleniem. Wątki
barokowe na
małej wieży-
kach.



Bibliografia:

Hugo Lemke: Die Bau- und Kunstdenkmäler
Stettin 1912 - Band III Heft X
Des Hr. Regenwalde Nr. 313

Zjednoczenie - sam. 1858, 18. 11. 57 - 12000 - kart.

32. Przebieg prac konserwatorskich

Rok	Wyszczególnienie prac	Koszt tys. zł
1945-59	Tędyż prace konserwatorskie nie było	—

33. Koszty w tys. zł	Przewidywane	Rzeczywiste
	80,0	

34. Inspekcje
4. XII 1956 r. - Stan og.
Wątki do remontu
prze parafian.

35. Uwagi różne

36. Wypełnił dnia 1X 1959 r.
Z. Młodziejew

37. Sprawdził dnia
15. 64 Róża Kąkiszewska