

Nr

A

B

C

D

E

F

G

H

I

J

K

L

M

N

O

P

R

S

T

U

V

W

X

Y

Z

1. Obiekt zabytkowy

DWÓR

2. Miejscowość

gm. Wąwn  
DOBROPOLE3. Wiek XVIII  
II poł.

4. Styl barok

5. Kubatura m<sup>3</sup> 2.2806. Powierzchnia w m<sup>2</sup> 436

a) zabytkowa:

b) użytkowa:

20. Przynależność administracyjna

Szczecin

a) województwo

Kamień

b) powiat

Recław

c) gmina

7. Materiał budowlany

przed  
zniszczeniempo  
odbudowie

a) ściany

ryglówka  
otynkow.

b) sklepienia

-

c) stropy

drewno

d) więzania dachu

drewno

e) krycie dachu

dachówka

11. Ilość budynków 1

12. Ilość kondygnacji 2

13. Użytkowanie wnętrza  
według ilości:

a) izb mieszkalnych 15

b) innych pomieszczeń 3

c) piwnic

14. Grunty należące do  
zabytku:

ha

a) ogrody stylowe

5

b) sady i grunty uprawne

c) lasy

d) wody

e) inne

21. Stacja

nazwa stacji

odległość od  
stacji w km

a) kolejowa

Parłówko

2,5

b) autobusowa

Dobropole

w/m

22. Właściciel i jego adres

Dobropole PGR

23. Użytkownik i jego adres

PGR Dobropole

24. Inwestor i jego adres:

8. Wyposażenie architektoniczne  
Gzyms okapowy drewniany,  
profilowany.

15. Przeznaczenie pierwotne budynku dwór - mieszkalne

16. Użytkowanie w latach ubiegłych mieszkalne

17. Użytkowanie obecne mieszkania i biuro

18. Nadaje się do użycia na: -"-

9. Autorzy i data budowy i przebudowy  
Wzniesiony w II poł. XVIII w.  
/właściciel Ernst Mat. von  
Köller.  
Skrzydła dobud. w XIX w. /parte-  
rowe/

19. Data, rodzaj i stopień zniszczeń i odbudowy

Data	OPIS	znisz- czenia %	odbu- dowa %
VIII. 1939 r.			
XI. 1939 r.			
XII. 1945 r.	nie zniszczony		
IX. 1964	zaniedbany, częściowo zdewastowany konieczny kapitalny remont.		

25. Rejestr zabytku nr 248

22.10.1957 rok miejsce przechowywania

26. Nazwa księgi hipotecznej

27. Numer  
hipoteczny

28. Akta

29. Fotografie

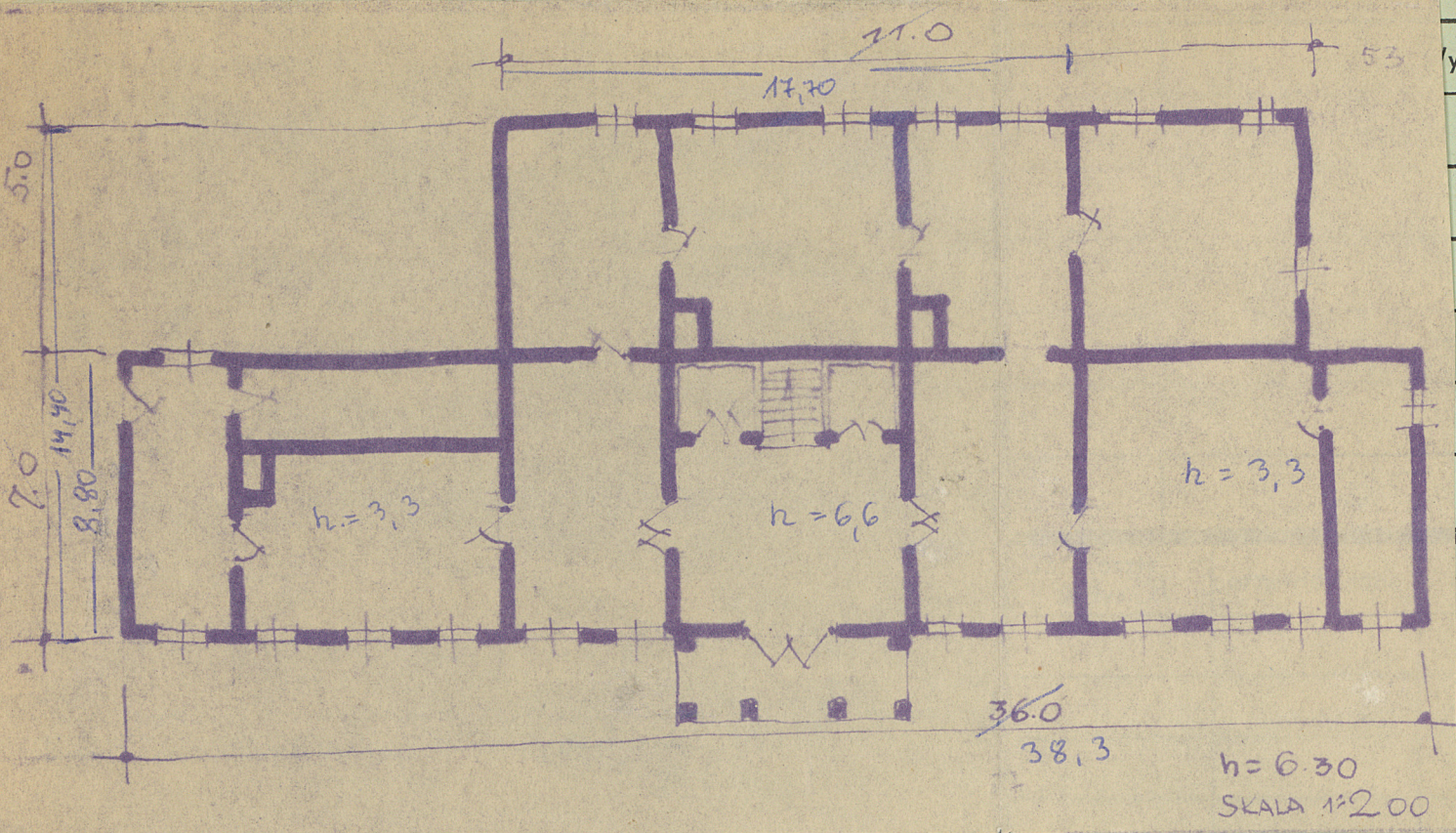
30. Inwentaryzacja pomiarowa

10. Udostępnienie



31 Szkic sytuacyjny, plan schematyczny, uwagi opisowe, fotografia

32. Przebieg prac konserwatorskich



yszczególnienie prac	Koszt tys. zł

zeczywiste

34. Inspekcje

35. Uwagi różne  
Zachowane drzwi rzeźbione z 1777  
i świetlik nad drzwiami z k.XVII  
/patrz kartoteka zab.ruchomych/

36. Wypełnił dnia 20.X.59r.  
Sobolewski

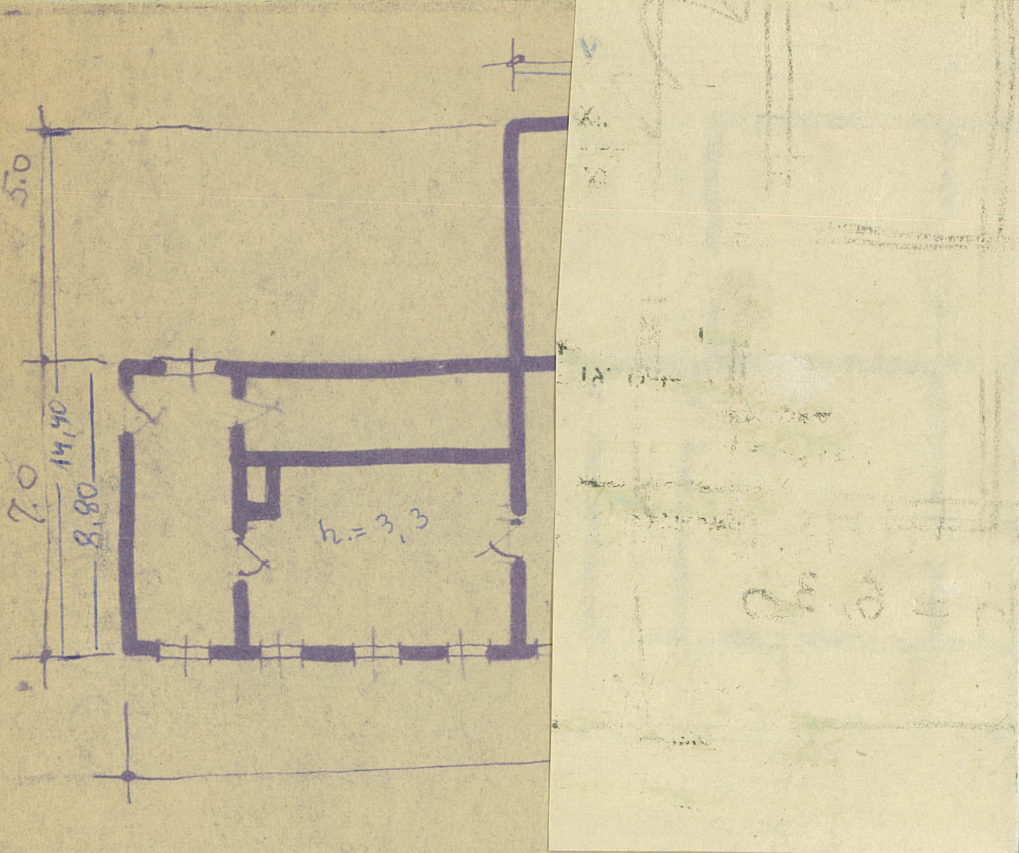
37. Sprawdził dnia IX.1964r.  
i przepisał  
L.Madejska



Bibliografia, G. Bronisch, W. Ohle, Kreis Kammin Land,  
Stettin 1939, s.142 /tamże ikonogr.Tabl.40  
/Dobberphul/



31 Szkic sytuacyjny, plan schematyczny, uwagi opisowe, fotografia



Bibliografia, G. Bronisch, W. Ohle, Kreis Kammin Land, Stettin 1939, s. 142 /tamże ikonogr. Tabl. 40 /Dobberphul/

32. Przebieg prac konserwatorskich

rok	Wyszczególnienie prac	Koszt tys. zł

33. Koszty w tys. zł	przewidywane	rzeczywiste

34. Inspekcje

35. Uwagi różne  
Zachowane drzwi rzeźbione z 1777  
i świetlik nad drzwiami z k. XVIII  
/patrz kartoteka zab. ruchomych/

36. Wypełnił dnia 20.X.59r.  
Sobolewski

37. Sprawdził dnia IX.1964r.  
i przepisał  
L. Madejska