

OŚRODEK DOKUMENTACJI
ZABYTEKÓW W WARSZAWIE

KARTA EWIDENCYJNA ZABYTEKÓW
ARCHITEKTURY I BUDOWNICTWA

A B C D E F G H I J K L M N O P R S T U V X Y Z

Nr

ZACHODNIO-
POMORSKIE

1. Obiekt

423/2 SPICHLERZ -14

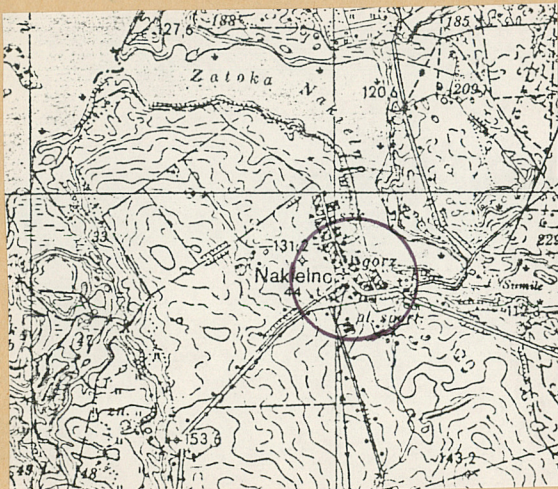
2. Czas powstania

4 ćw. XIX w.
okres międzywoj.

3. Miejscowość

NAKIELNO

11. Zdjęcia, rzut, przekrój, sytuacja, orientacja



4. Adres

PGR w Nakielnie
Kombinat Wałcz

nr hipoteczny

5. Przynależność administracyjna

województwo pilskie

gmina Wałcz pow. WAŁECKI

6. Poprzednie nazwy miejscowości

Neu Strubenov - 1337r.
Nakel - 1461r.
kl. Nakel - 1890r.

7. Przynależność administracyjna

przed 1 VI 1975

województwo koszalińskie

powiat Wałcz

8. Właściciel i jego adres

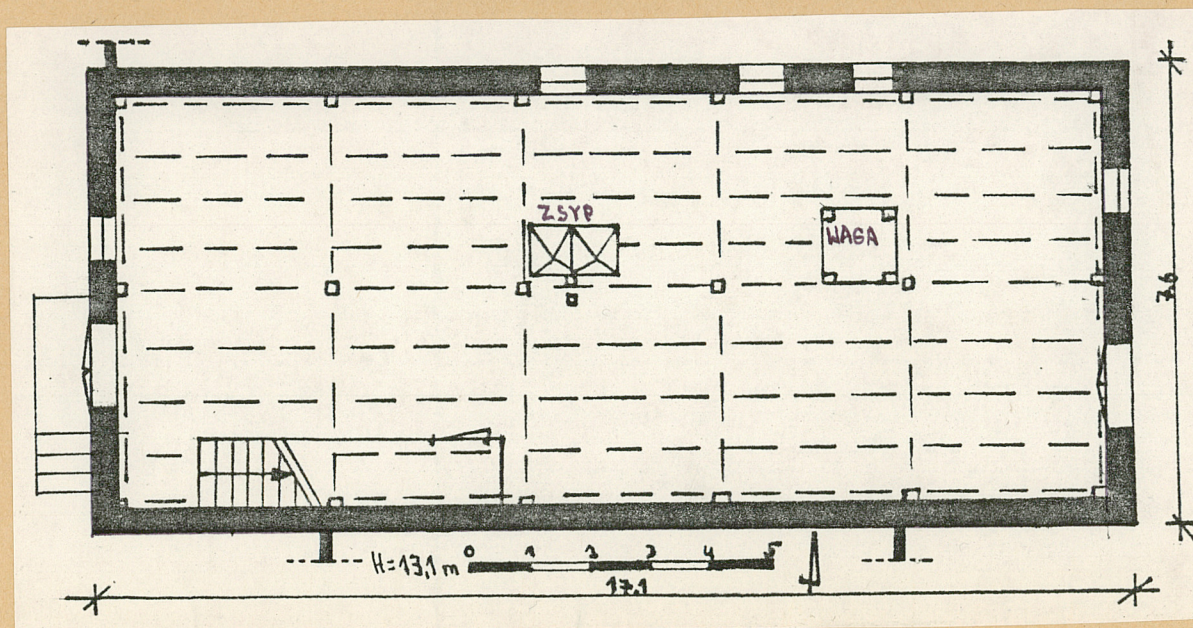
PGR w Nakielnie
Kombinat Wałcz

9. Użytkownik i jego adres

PGR w Nakielnie
Kombinat Wałcz

10. Rejestr zabytków

Nr data



12. Autorzy, historia obiektu, określenia stylu.

Obiekt zaznaczony jest na mapie z r. 1890. Do II wojny własność właściciela folwarku Niemca - Schenke. Później własność PGR.

13. Opis (sytuacja, materiał i konstrukcja, rzut, bryła, elewacje, wnętrze, wyposażenie, instalacje).

Sytuacja - obiekt oznaczony na planie sytuacyjnym cyfrą -14, znajduje się w środkowej części zespołu obiektów gospodarczych. Po stronie południowej spichlerz sąsiaduje z gorzelnią -13, po stronie północnej - z podwórzem folwarcznym wschodniej - obora -4, zachodniej - wiata -11. Teren otaczający ma ukształtowanie pochyłe w kierunku wschodnim.

Materiał, konstrukcja.

Ściany murowane w części dolnej /starszej/ z cegły ceramicznej w części górnej z cegły cementowo-wapiennej. Cegły układane w wążku krzyżowym.

Ścianka z desek pod schodami na parterze.

Schody z belek drewnianych bez wypełnienia, spoczywają na czterech podciągach drewnianych. Każdy podciąg podparty filarami przy ścianach zewnętrznych, oraz filarem na środku swojej długości. Filary środkowe są czterostronnie mieczowane. Taki sam układ belek stropowych, podciągów i filarów jest na każdej kondygnacji.

Konstrukcja dachowa zachowana, płatwiowo-kleszczowa z jedną ścianką stolcową podpierającą kalenicę. Z dwóch stron zastrzały podpierające filary ścianki stolcowej pod kalenicą, podparte w posadzce przy ściankach kolankowych.

Zastrzały spięte są kleszczami. Z czterech stron ścianki kolankowe.

Pokrycie dachowe z płyt azbestowo-cementowych.

Schody wewnętrzne na wszystkich kondygnacjach zachowane, jednobiegowe, drewniane na belkach policzkowych.

Otwory okienne i bramowe zachowane, prostokątne. Otwory bramowe z nadprożem z belek stalowych.

Okna zachowane w ramach metalowych, szklonych na kit, wielopodziałowych, uchylanych.

<p>14. Kubatura</p> <p>1320 m³</p>	<p>15. Powierzchnia użytkowa</p> <p>129,9 m²</p>	<p>16. Przeznaczenie pierwotne</p> <p>Spichlerz.</p>	<p>17. Użytkowanie obecne</p> <p>Spichlerz.</p>
<p>18. Prace budowlane i konserwatorskie, ich przebieg i dokumentacja</p> <p>Współcześnie prac budowlanych nie prowadzono.</p>		<p>19. Stan zachowania (fundamenty, ściany zewnętrzne, ściany wewnętrzne, sklepienia, stropy, konstrukcje dachowe, pokrycie dachu, wyposażenie i instalacje)</p> <p>Ściana południowa po stronie zachodniej zawilgocona, przez złe odprowadzenie wód deszczowych.</p> <p>20. Najpilniejsze postulaty konserwatorskie</p>	

21. Akta archiwalne (rodzaj akt, numer i miejsce przechowywania)

22. Bibliografia

23. Źródła ikonograficzne i fotograficzne (rodzaj, miejsce przechowywania, sygnatury)

24. Uwagi różne

25. Opracował

tekst

Anna Kaczmarek

imię, nazwisko, data, podpis

plany, rysunki

Anna Kaczmarek

imię, nazwisko, data, podpis

zdjęcia fotogr.

Anna Kaczmarek

imię, nazwisko, data, podpis

miejsce przechowywania negatywów

KARTA PO WYPEŁNIENIU PODLEGA OCHRONIE NA PODSTAWIE PRZEPISÓW PRAWA AUTORSKIEGO!

26. Adnotacje o inspekcjach, informacje o zmianach (daty, imiona i nazwiska wypełniających)

27. Załączniki

1. Miejscowość	2. Obiekt (nazwa jak w karcie)	3. Zawartość wkładki (nazwa obiektu lub materiału uzupełniającego)
NAKIELNO	SPICHIERZ -14	OPIS

c.d. p-tu 13.

Rzut - prostokąt o dłuższej osi wschód-zachód. Rzut każdej kondygnacji podzielony rzędem filarów, Po stronie południowej schody. Na parterze niewielkie pomieszczenie pod schodami.

Bryła - wysoki blok z parterem, trzema kondygnacjami powyżej i poddaszem. Dach czterospadowy. Obiekt niepodpiwniczony. Po stronie zachodniej rampa i schody jednobiegowe.

Wnętrze - na każdej kondygnacji jednoprzestrzenne.

Elewacje - w części dolnej z cegieł ceramicznych, górnej z cegieł cementowo-wapiennych. Otoczenie otworów okiennych na parterze i I-piętrze z cegieł ceramicznych. Na parterze elewacji zachodniej otwór okienny i bramowy, powyżej na czterech kondygnacjach po dwa otwory okienne. Taki sam układ otworów na elewacji wschodniej. Na elewacji północnej parter i częściowo I-piętro zasłonięte przybudówkami. Na każdej kondygnacji po pięć otworów okiennych, rozmieszczonych symetrycznie. Na elewacjach nie ma elementów dekoracyjnych. Pod okapem poziome belki. Elewacja południowa w części środkowej sąsiaduje z budynkiem gorzelni. Część boczna nie zasłonięty bez otworów okiennych.

Wyposażenie - w części środkowej parteru dwa zagłębienia w podłodze do których zsypuje się ziarno. Ziarno przenoszone jest na poddasze za pomocą instalacji napędzanych silnikiem elektrycznym. Na poddaszu dawne urządzenie wialni, w którym oddzielane są lekkie domieszki od ziarna. Na III-piętrze oddzielnacz sitowy wstępny, oddzielający ziarno od grubszych i drobniejszych domieszek. Na II-piętrze bembler Triera oddzielający drobne ziarno i siewne ziarno. Na I-piętrze dwie czyszczalnie sitowe. Na parterze waga automatyczna dozująca pięćdziesięcio-kilogramowe porcje ziarna.

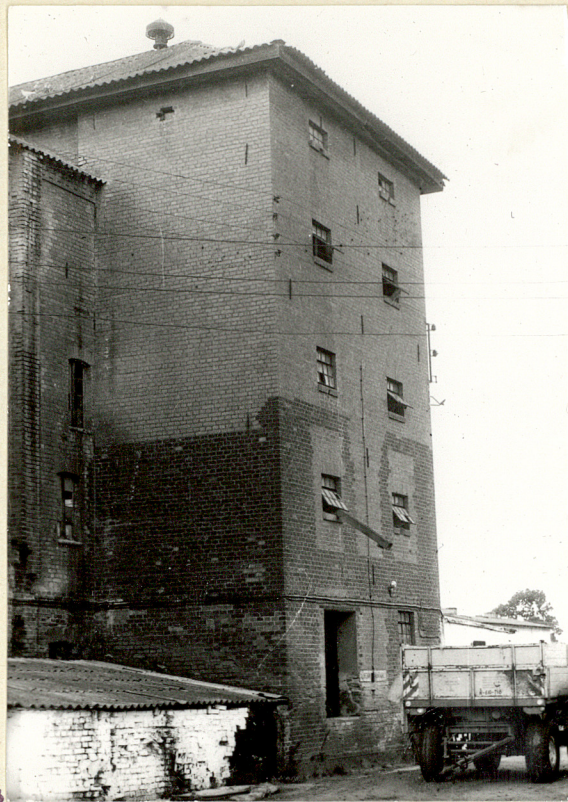
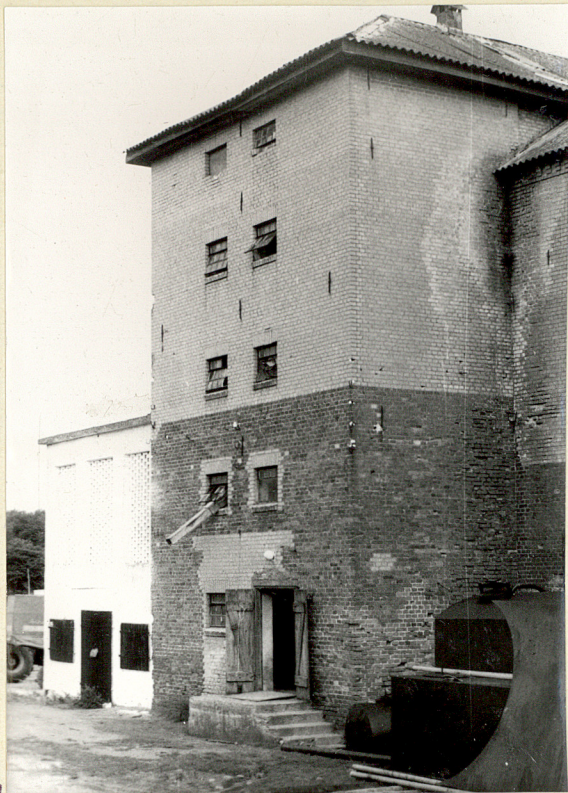
Instalacje - elektryczna, odgromowa.

Wkładkę założył: Andrzej Pryszczewski
(imię, nazwisko, data)

MNR i PRS w Szreniawie

Miejsce przechowywania negatywów:

Wzór ODZ 1978 r.



1. Miejscowość

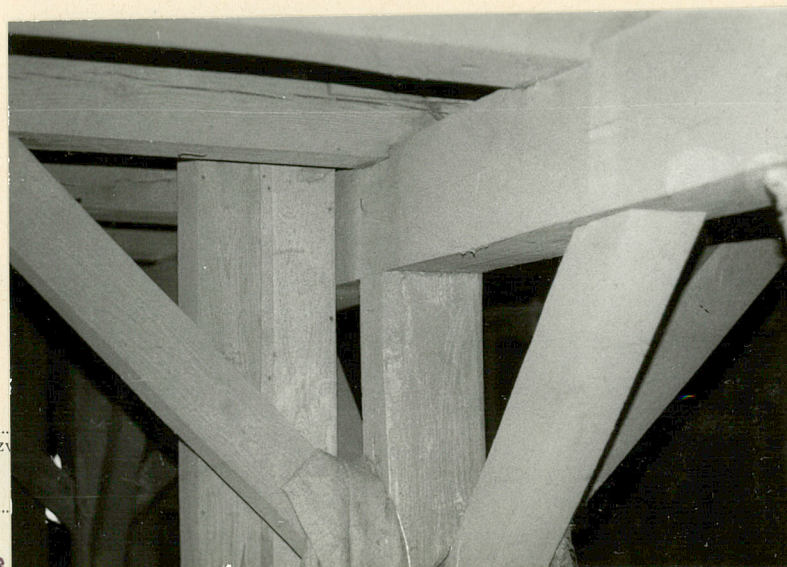
Nakielno

2. Obiekt (nazwa jak w karcie)

spichlerz

3. Zawartość wkładki (nazwa obiektu lub materiału uzupełniającego)

zdjęcia

Wkładkę założył:
(Imię, nazwisko)

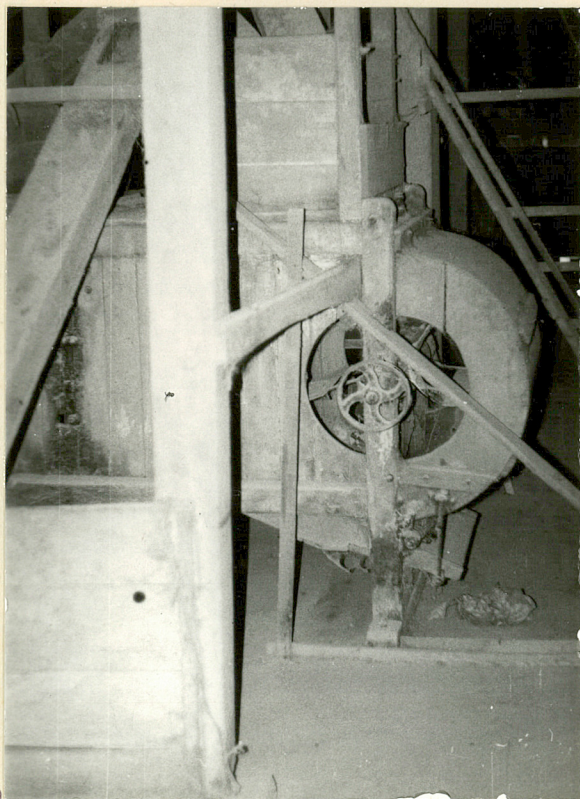
Miejsce przechowywania negatywów:



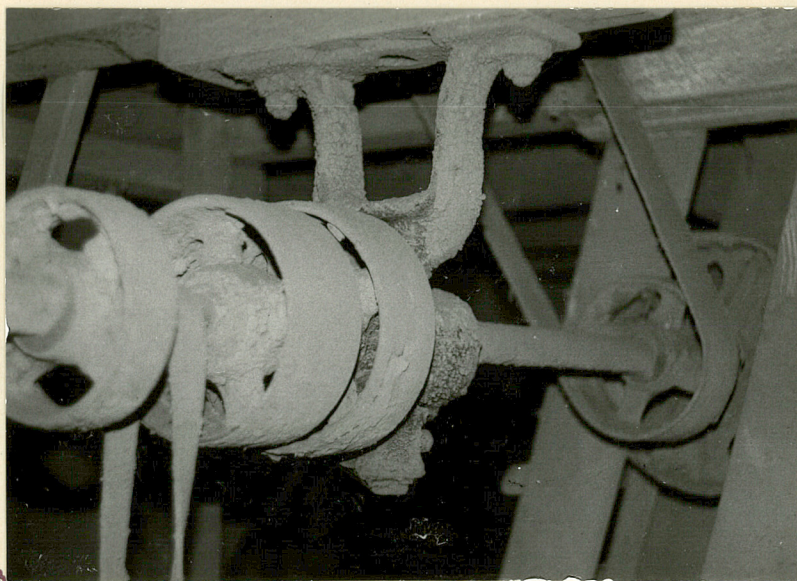
10



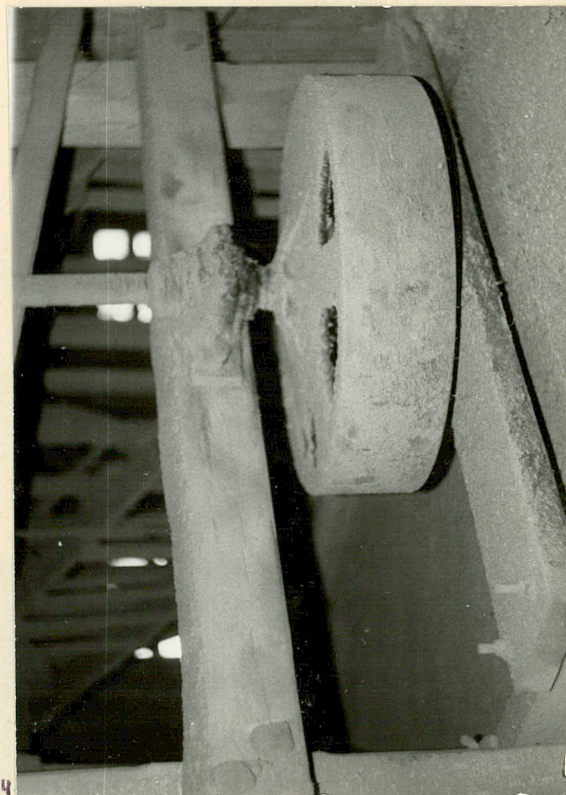
11



12



13

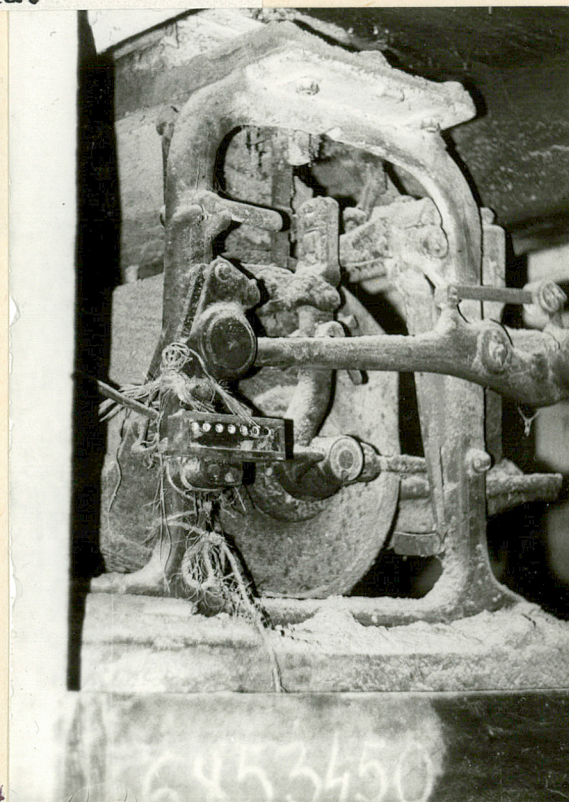
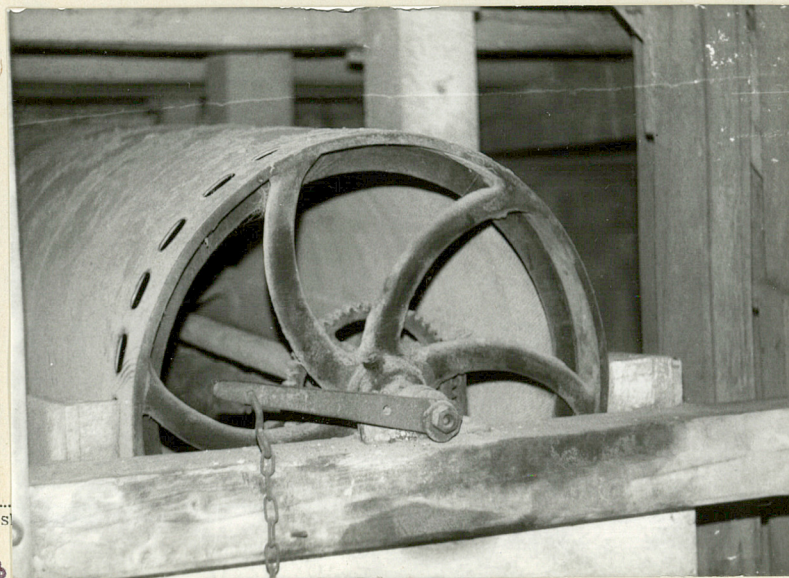
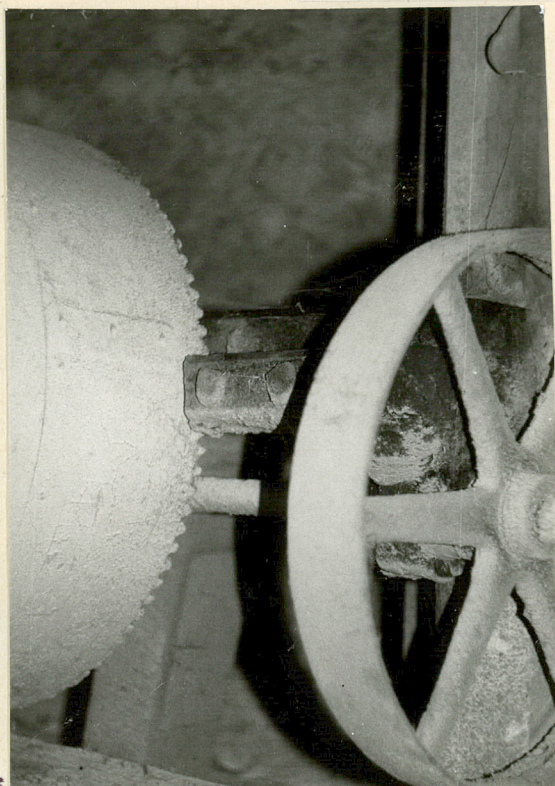


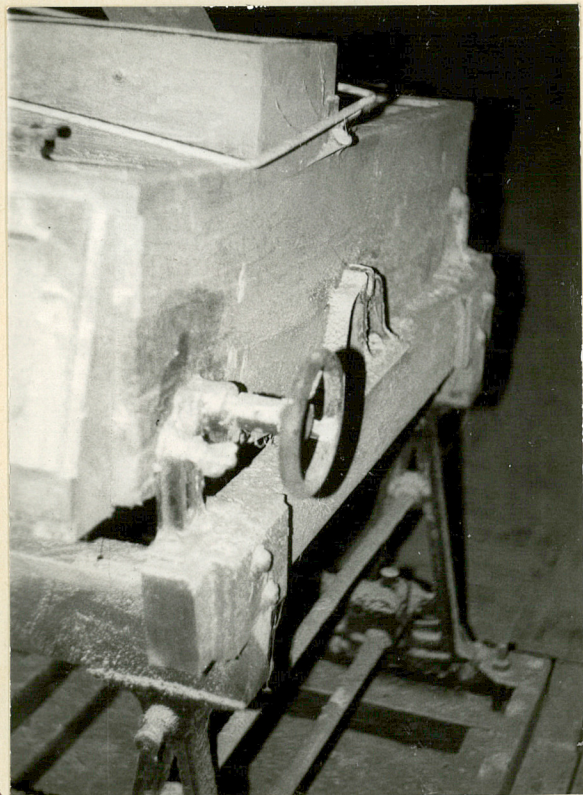
14

1. Miejscowość	2. Obiekt (nazwa jak w karcie)	3. Zawartość wkładki (nazwa obiektu lub materiału uzupełniającego)
Nakielno	spichlerz	zdjęcia

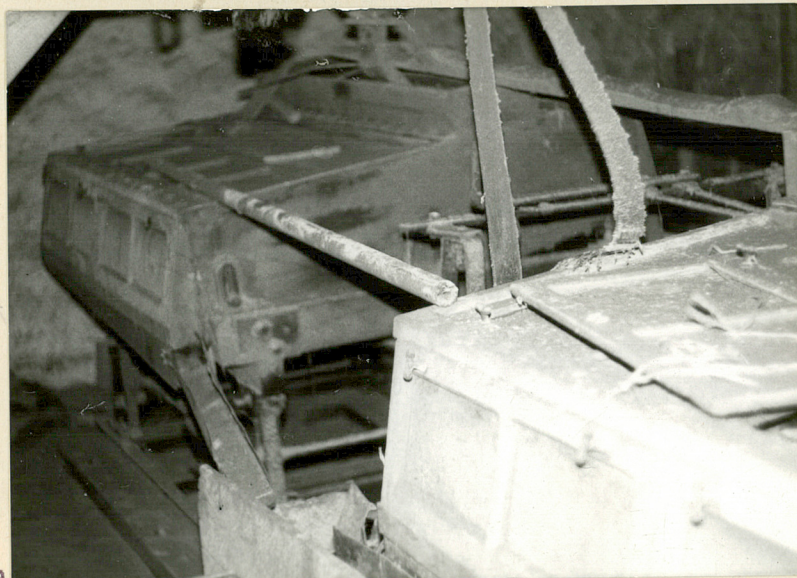
- I. Widok od strony pd.-zach.
2. Elew. zach.
3. Elew. wsch.
4. Okno.
5. Pierwotny otwór okienny w wnętrzu.
6. Konstrukcja dachowa.
7. Konstrukcja dachowa.
8. Filar.
9. Konstrukcja dachowa.
10. Schody.
11. Podciąg na parterze.
12. Wialnia.

13. Koła pawowe przy wialni.
14. Koła pasowe przy wialni.
15. Bemben Triera.
16. Bemben Triera.
17. Bemben Triera.
18. Czyszczalnia sitowa.
19. Czyszczalnia sitowa.
20. Czyszczalnia sitowa.
21. Dozownik.
22. Wysyp ziarna do dozownika.
23. Wysyp ziarna/przed transportem na poddasze.
24. Wylot dozownika.





18



19



20

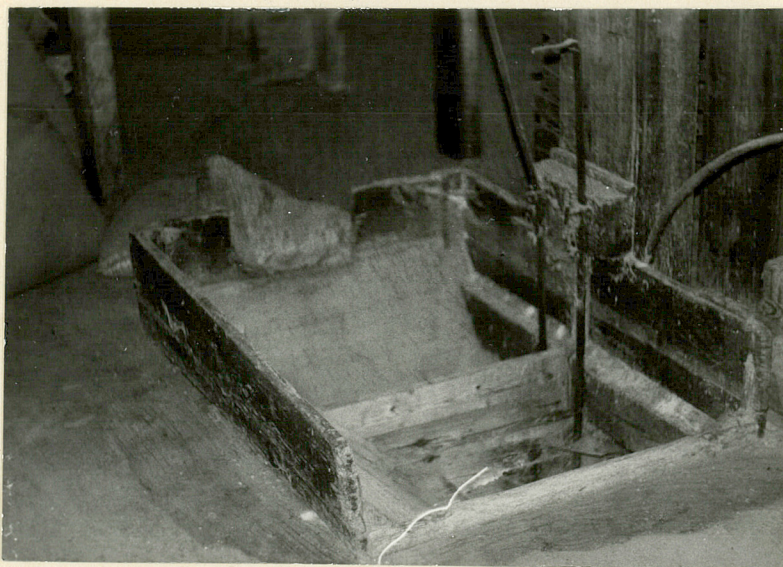


21

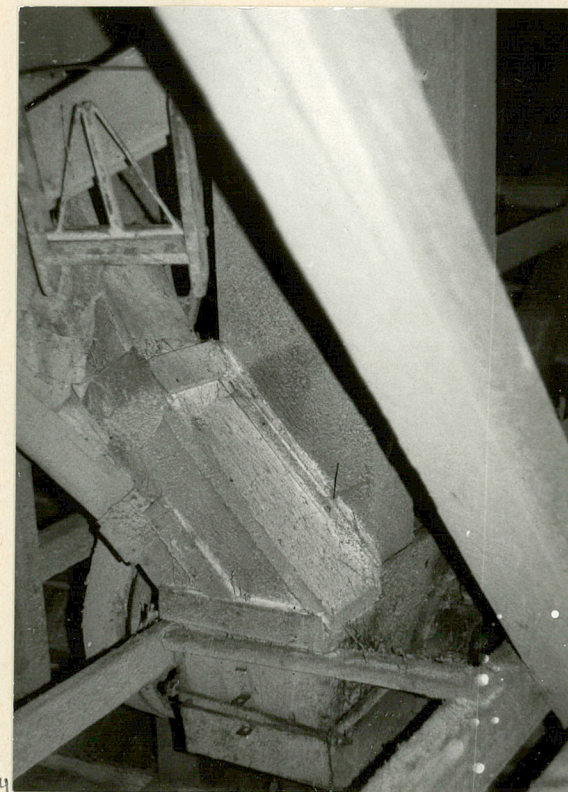
1. Miejscowość Nakielno	2. Obiekt (nazwa jak w karcie) spichlerz	3. Zawartość wkładki (nazwa obiektu lub materiału uzupełniającego) zdjęcia
----------------------------	---	---



22



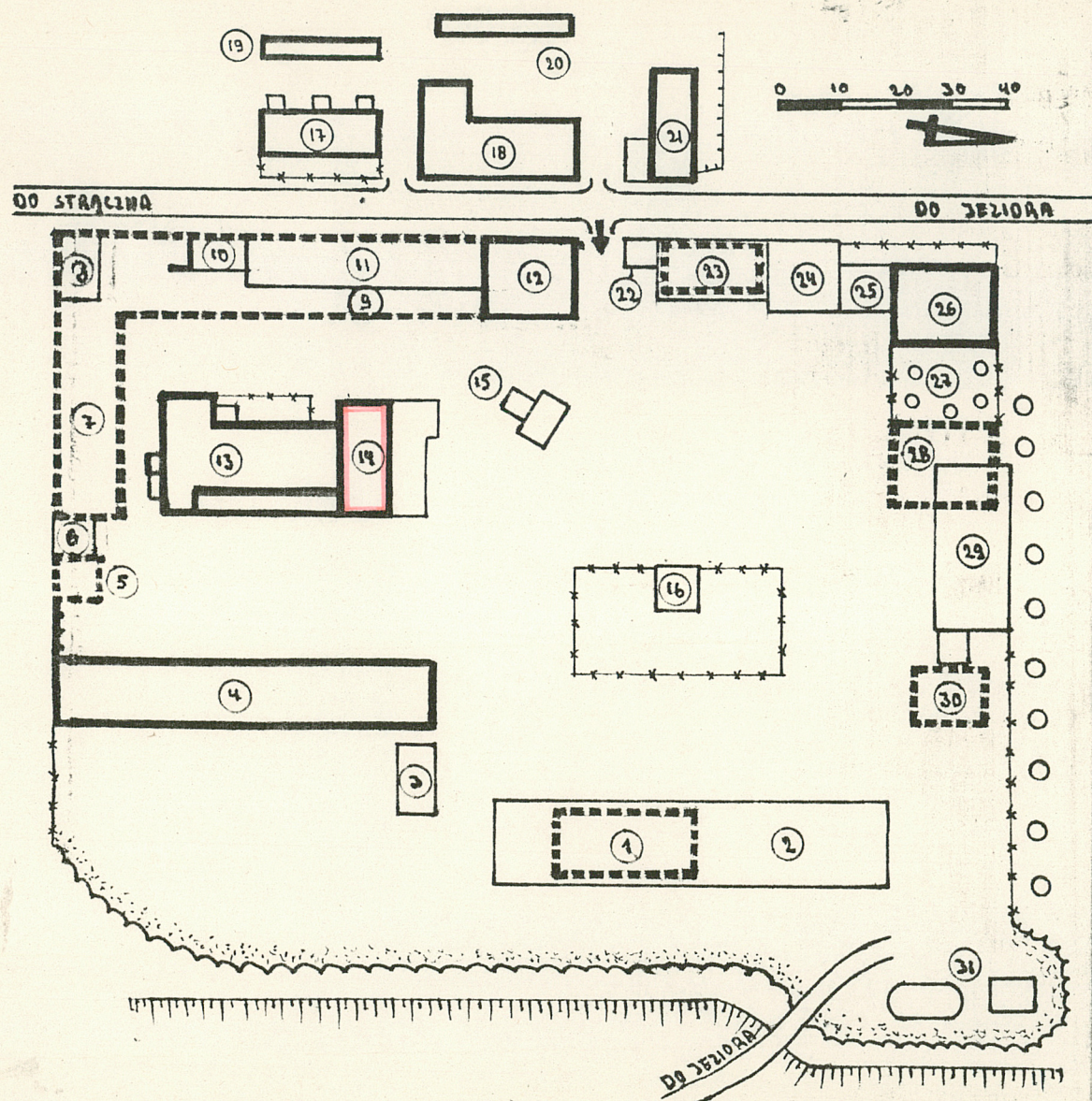
23



24

Wkładkę założył:
(Imię, nazwisko, data)

Miejsce przechowywania negatywów:



1. Pałac.
2. Wiata zbożowa
3. Mag. techniczny.
4. Obora.
5. Kuźnia.
6. Mag. techniczny.
7. Chlewnia.
8. Skład węgla.
9. Stodoła.
10. Garaże.
11. Wiata garażowa.
12. Spichlerz.
13. Gorzelnia.
14. Spichlerz.
15. Waga.
16. Hydrofornia.
17. Dom mieszkalny-trojak.
18. Dom mieszkalny-sześciórak.
19. Mog. przydomowy.
20. Mag. przydomowy.
21. Mag. nawozowy dawniej stajnia.
22. Portiernia.
23. Mag. techniczny.
24. Garaże.
25. Mag. techniczny.
26. Biuro, dom mieszk. dawniej rządówka
27. Ogród.
28. Stajnia koni wierzchowych, wozownia, przechowalnia owoców i warzyw.
29. Warsztat naprawczy.
30. Oficyna.
31. Stacja paliwowa.