

Nr

A

B

C

D

E

F

G

H

I

J

K

L

M

N

O

P

R

S

T

U

V

W

X

Y

Z

7663

1. Obiekt zabytkowy

PLEBANIA

3. Wiek

XVIII-XIX

4. Styl

5. Kubatura m³

464

6. Powierzchnia w m²

a) zabytkowa: 186,4 b) użytkowa:

7. Materiał budowlany

Przed zniszczeniem

Po odbudowie

11. Ilość budynków

1

14. Grunty należące do zabytku:

ha

a) ściany

cegła

b) sklepienia

—

c) stropy

drewno

d) wiązania dachu

drewno

e) krycie dachu

dach.

12. Ilość kondygnacji

1

13. Użytkowanie wnętrza według ilości:

a) izb mieszkalnych

4

b) innych pomieszczeń

1

c) piwnic

1

a) ogrody stylowe

—

b) sady i grunty uprawne

—

c) lasy

—

d) wody

—

e) inne

—

8. Wyposażenie architektoniczne

15. Przeznaczenie pierwotne budynku

plebania

16. Użytkowanie w latach ubiegłych

17. Użytkowanie obecne

szkoła

18. Nadaje się do użycia na

9. Autorzy i data budowy i przebudowy

19. Data, rodzaj i stopień zniszczeń i odbudowy

Data

O P I S

Zniszczenia
%Odbudowa
%

VIII.1939 r.

XI.1939 r.

XII.1945 r.

VII.1964

Stan dobry. Bud. odnowiony

10. Udostępnienie

Dostępny

2. Miejscowość

gm. WARNICE

ZABORSKO

20. Przynależność administracyjna

a) województwo SZCZECIŃSKIE

b) powiat PYRZYCKI

c) gmina LUBIATÓWO

21. Stacja

Nazwa stacji

Odległość
od stacji
w km

a) kolejowa

Zaborsko

7,0

b) autobusowa

Lubiatowo

3,0

22. Właściciel i jego adres

GRN. - Zaborsko

23. Użytkownik i jego adres

Szkoła Podst. w Zaborsku

24. Inwestor i jego adres

25. Rejestr zabytku Nr.....

rok..... miejsce przechowywania

26. Nazwa księgi hipotecznej

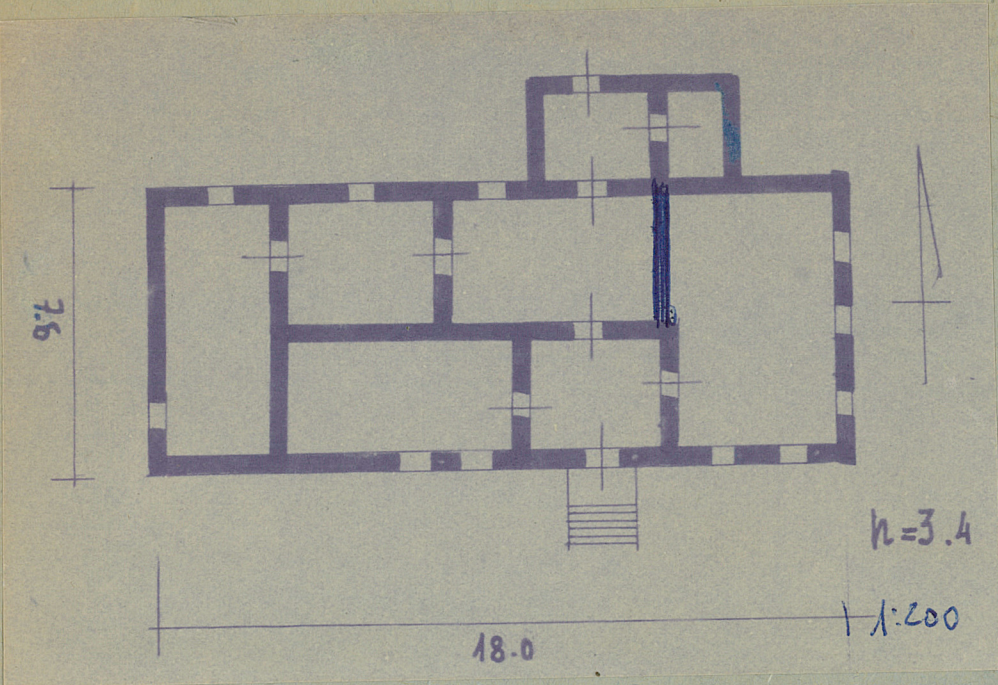
27. Nr hipoteczny

28. Akta

29. Fotografie

30. Inwentaryzacja pomiarowa

31. Szkic sytuacyjny, plan schematyczny, uwagi opisowe, fotografia



32. Przebieg prac konserwatorskich

Rok	Wyszczególnienie prac	K o s z t tys. zł

33. Koszty w tys. zł	Przewidywane	Rzeczywiste

34. Inspekcje

35. Uwagi różne

36. Wypełnił dnia

37. Sprawdził dnia

27 VI 1984

Bochocki

