

Nr

II

A

B

C

D

E

F

G

H

I

J

K

L

M

N

O

P

R

S

T

U

V

W

X

Y

Z

1. Obiekt zabytkowy

KAPLICA ŚW DUCHA

2. Miejscowość

TRZEBIATÓW

MIASTO

3. Wiek XV

4. Styl GOTYK

5. Kubatura m³ 10106. Powierzchnia w m²
a) zabytkowa 163 b) użytkowa 163

20. Przynależność administracyjna

a) województwo SZCZECIN
b) powiat GRYFICE
c) gmina TRZEBIATÓW

7. Materiał budowlany

Przed zniszczeniem

Po odbudowie

11. Ilość budynków 1

14. Grunty należące do zabytku: ha

a) ściany

CEGLA

b) sklepienia

CEGLA

c) stropy

DREWNO

d) wiązania dachu

DREWNO

e) krycie dachu

DACHÓWEK

12. Ilość kondygnacji 1

13. Użytkowanie wnętrza według ilości:

a) izb mieszkalnych

b) innych pomieszczeń

c) piwnic

a) ogrody stylowe

b) sady i grunty uprawne

c) lasy

d) wody

e) inne

21. Stacja

Nazwa stacji

Odległość od stacji w km

a) kolejowa

TRZEBIATÓW

b) autobusowa

— 11 —

22. Właściciel i jego adres

8. Wyposażenie architektoniczne

SZKŁO BLEN POWIĄZY, STERWINO
WY.
PORTAL USKOKOWY

15. Przeznaczenie pierwotne budynku

KOŚCIÓŁ

16. Użytkowanie w latach ubiegłych

17. Użytkowanie obecne

KOŚCIÓŁ PRAWY.

18. Nadaje się do użycia na

9. Autorzy i data budowy i przebudowy

19. Data, rodzaj i stopień zniszczeń i odbudowy

Data	O P I S	Zniszczenia %	Odbudowa %
VIII.1939 r.			
XI.1939 r.			
XII.1945 r.			
VII 1964	STAN DOBRY, WNEȚRZA ZANIEPB.		

23. Użytkownik i jego adres

KOŚCIÓŁ PRAWYHALNY W TRZEBIATÓWIE

24. Inwestor i jego adres

25. Rejestr zabytku Nr

rok miejsce przechowywania

26. Nazwa księgi hipotecznej

27. Nr hipoteczny

28. Akta

29. Fotografie

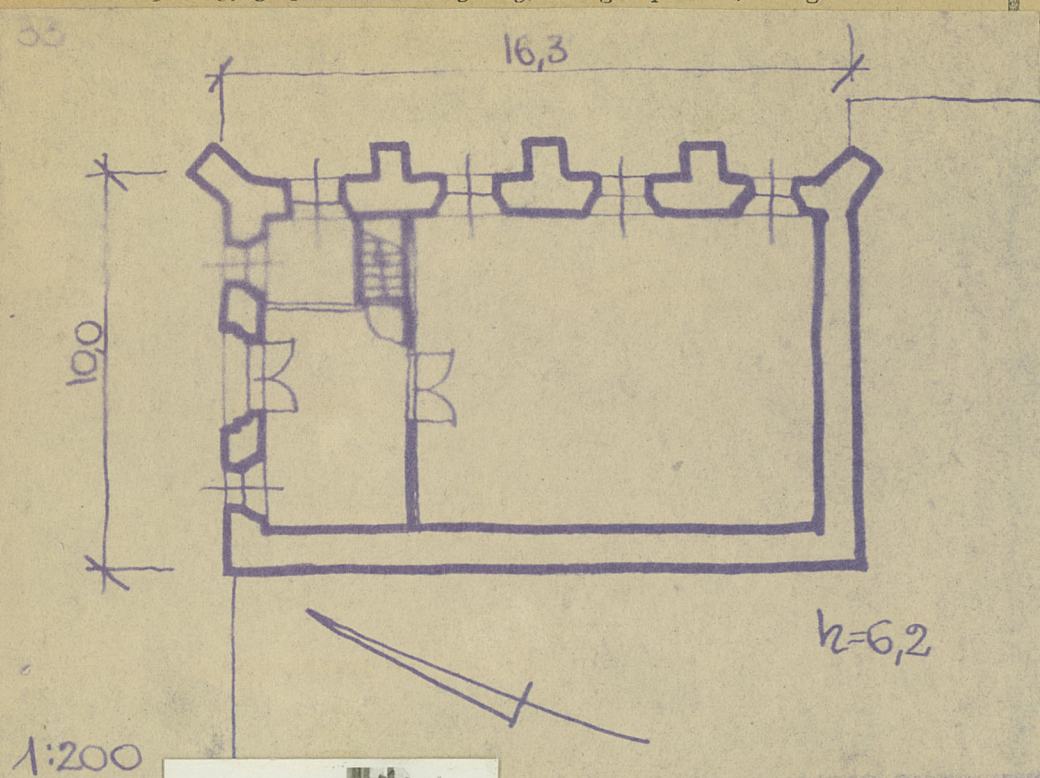
30. Inwentaryzacja pomiarowa

10. Udostępnienie

POSTĘPNY

31. Szkic sytuacyjny, plan schematyczny, uwagi opisowe, fotografia

32. Przebieg prac konserwatorskich



Rok	Wyszczególnienie prac	K o s z t tys. zł

33. Koszty w tys. zł	Przewidywane	Rzeczywiste

34. Inspekcje

35. Uwagi różne

36. Wypełnił dnia
37. Sprawdził dnia



H LENCKE · DIE BÄU U KUNSTDENKMÄLER DER EG STETTIN
BD IV. NR 214

30. VII. 64
Fobacher