

Nr

I

A

B

C

D

E

F

G

H

I

J

K

L

M

N

O

P

R

S

T

U

V

W

X

Y

Z

1. Obiekt zabytkowy

Kościół Wniebowzięcia N.M.P. (ul. Moniuszki)

2. Miejscowość

Tuczo

3. Wiek

XVII

4. Styl

p. gotyk

5. Kubatura m³

3732

6. Powierzchnia w m²

a) zabytkowa: 438 b) użytkowa: 438

20. Przynależność administracyjna

a) województwo

Koszalin

b) powiat

Włocławek

c) gmina

Tuczo

7. Materiał budowlany

Przed zniszczeniem

Po odbudowie

11. Ilość budynków

1

14. Grunty należące do zabytku:

ha

12. Ilość kondygnacji

—

a) ogrody stylowe

—

13. Użytkowanie wnętrza według ilości:

b) sady i grunty uprawne

—

a) izb mieszkalnych

—

c) lasy

—

b) innych pomieszczeń

4

d) wody

—

c) piwnic

—

e) inne

cmentarz

2.025 m²

21. Stacja

Nazwa stacji

Odległość od stacji w km

a) kolejowa

Tuczo

4,5

b) autobusowa

Tuczo

50 m.

22. Właściciel i jego adres

Parafia Tuczo

23. Użytkownik i jego adres

j.w.

24. Inwestor i jego adres

8. Wyposażenie architektoniczne

Wizualizacja z roku 1622, na miejscu drewnianego. Zabytkowy koncept i otwór gł. 12 portretów kamiennych, otwór i ambona zabytkowe.

15. Przeznaczenie pierwotne budynku

Kościół

16. Użytkowanie w latach ubiegłych

j.w.

17. Użytkowanie obecne

j.w.

18. Nadaje się do użycia na

j.w.

9. Autorzy i data budowy i przebudowy

Wzniesiony w roku 1622, na miejscu drewnianego. Odbudowany po pożarze w 1641 przez H. Tuczyńskiego. Poświęcony w 1660 roku.

19. Data, rodzaj i stopień zniszczeń i odbudowy

Data

O P I S

Zniszczenia %

Odbudowa %

VIII.1939 r.

Nie zniszczony

XI.1939 r.

j.w.

XII.1945 r.

j.w.

XII.1959 r.

Stan zachowania dobry

VII.1964 r.

STAN ZACHOWANIA DOBRY

25. Rejestr zabytku Nr

33

rok 17.X.54

miejsce przechowywania

26. Nazwa księgi hipotecznej

27. Nr hipoteczny

28. Akta

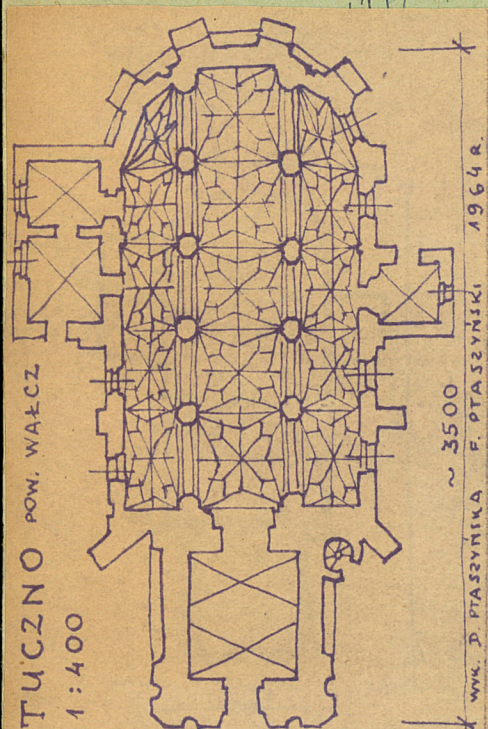
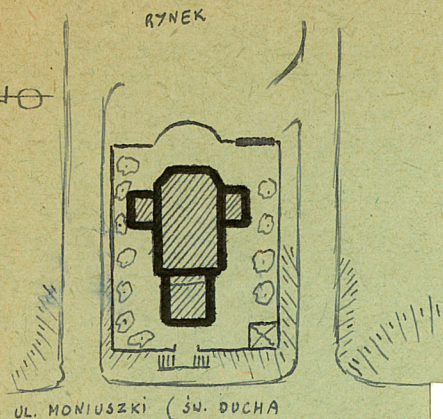
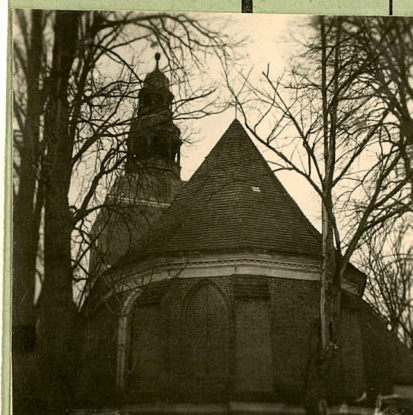
29. Fotografie

4K2. Koszalin

Andrzej Stanarski

30. Inwentaryzacja pomiarowa

31. Szkic sytuacyjny, plan schematyczny, uwagi opisowe, fotografia



stan 2 1965

~ 35
W. D. PŁASZYŃSKA F.
Wiciot Lwobowycie i. u. p.
ostatniemu pnie,
cioty tu ród krolow
wspolnomy byt jui
1395. W XVI w. byt protest.
i w 1620 odobany nepo
hom pnie kroytate
kolla kandydane poz
wastnego. 1640 zisierany pnie
pioru odnowiony do 1660 r. wiez
pochodis z 1728, kwyadrowe z
berole hetman. Chor polypomelny
z pnyponem. Stylonu brene
berolowe.

32. Przebieg prac konserwatorskich

[illegible][illegible]

34. Inspekcje

35. Uwagi różne

36. Wypełnić dnia *A. Krametz.*
15. XII. 59 r.

37. Sprawdził dnia 29.vii.1964r.
MGR D. PTASZYŃSKA
INŻ. F. PTASZYŃSKI