

Nr

III

A

B

C

D

E

F

G

H

I

J

K

L

M

N

O

P

R

S

T

U

V

W

X

Y

Z

1. Obiekt zabytkowy

kościół fil. p.w. św. katarzyny ^{SW.} gmina ^{CHRZCICA}

2. Miejscowość

dubiesz ^{gm. Tuczo}

3. Wiek XIV

4. Styl

gotycki

5. Kubatura m³

1115

6. Powierzchnia w m²

a) zabytkowa: 180 b) użytkowa: 45

20. Przynależność administracyjna

a) województwo: koszalińskie
b) powiat: wałcz
c) gmina: dubiesz

7. Materiał budowlany

przed zniszczeniem

po odbudowie

a) ściany

cegła, kamień polny
drewno

b) sklepienia

-

c) stropy

drewno

d) więzania dachu

drewno

e) krycie dachu

dachówka

11. Ilość budynków

1

12. Ilość kondygnacji

1

13. Użytkowanie wnętrza według ilości:

a) izb mieszkalnych

-

b) innych pomieszczeń

-

c) piwnic

-

14. Grunty należące do zabytku:

ha

a) ogrody stylowe

-

b) sady i grunty uprawne

-

c) lasy

-

d) wody

-

e) inne

-

21. Stacja

Nazwa stacji

Odległość od stacji w km

a) kolejowa

Tuczo

4

b) autobusowa

dubiesz

22. Właściciel i jego adres

parafia rym-kat w Marcinkowicach

8. Wyposażenie architektoniczne

altan, ambona rokokowa,
krucyfik ludowy

15. Przeznaczenie pierwotne budynku

sacralne

16. Użytkowanie w latach ubiegłych

kościół rym-kat

17. Użytkowanie obecne

- " -

18. Nadaje się do użycia na

- " -

23. Użytkownik i jego adres

- " -

24. Inwestor i jego adres

9. Autorzy i data budowy i przebudowy

Wzniesiony 1337 r. Przebudowa
z k. XIV w., wielokrotnie przebudowyw.
XVIII i XIX w.

19. Data, rodzaj i stopień zniszczeń i odbudowy

Data	O P I S	Zniszczenia %	Odbudowa %
VIII. 1939 r.	nie zniszczony		
XI. 1939 r.	- " -		
XII. 1945 r.	- " -		
VII. 1961	zniszczony	20%	
VIII. 1964	STAN DOBRY DOBRZY		

25. Rejestr zabytku Nr 54

rok 26. 54. miejsce przechowywania

26. Nazwa księgi hipotecznej

27. Nr hipoteczny

28. Akta

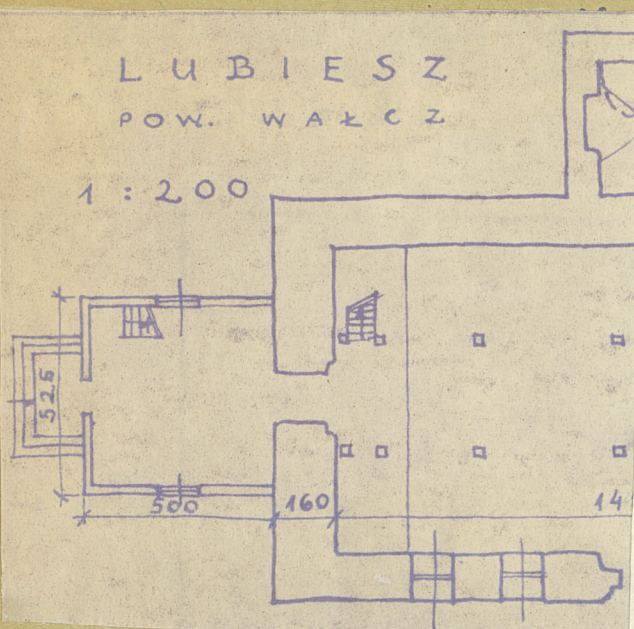
29. Fotografie WKZ Koszalin

30. Inwentaryzacja pomiarowa

10. Udostępnienie

dostępny

31. Szkic sytuacyjny, plan schematyczny, uwagi opisowe, fotografia



STAN z 1964r.



kościół orientowany. Od zach. wieści XVIII / XIX w. (obroniana). Kościół murewany z kamienia nanukowego z wieżami cegły. W ścianie pn. portek przypięty (zestęski) Okna dwukrotnie podkolumnie o gładkich gładkach. W ścianie zach. potrójne okno (trójkątne ramowane)

32. Przebieg prac konserwatorskich



STAN z 1964r.

ogólnienie prac	Koszt tys. zł

33. Koszty w tys. zł

Przewidywane

Rzeczywiste

34. Inspekcje

35. Uwagi różne

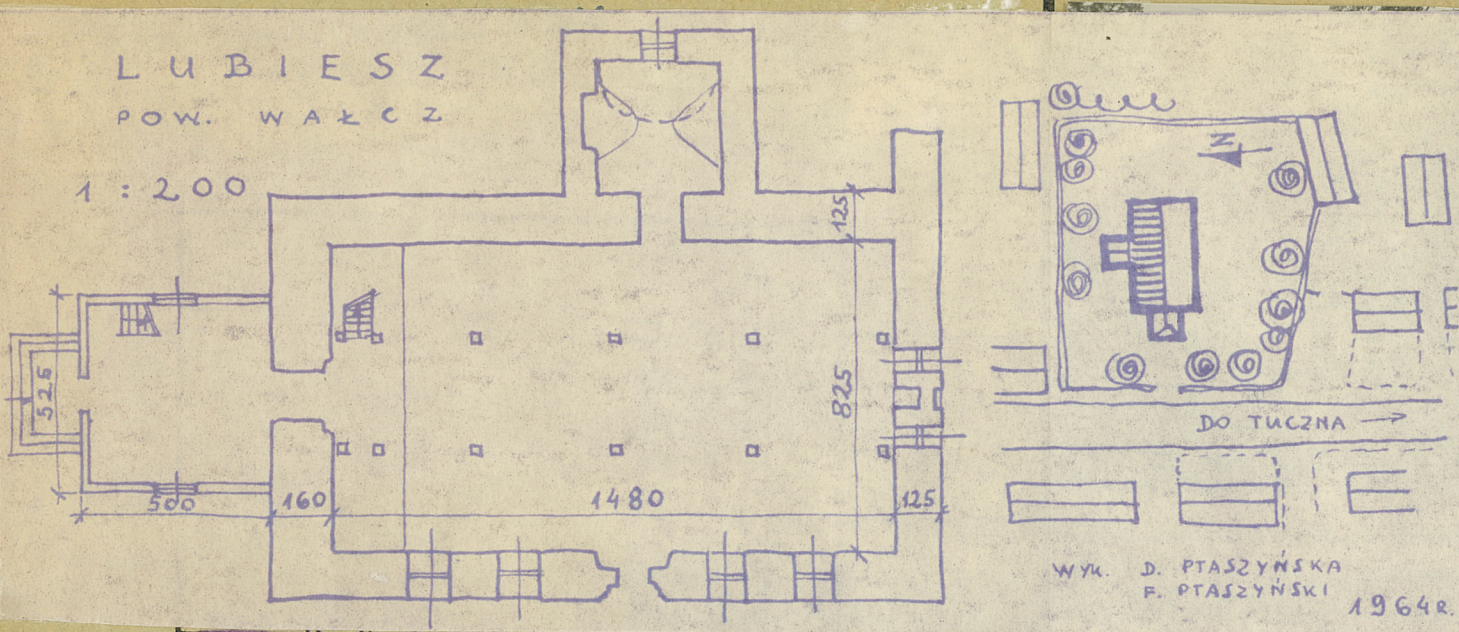
zdjęcie innego obiektu

36. Wypełnił dnia VII. 1961r
J. Zmickińska i B. Juchowicz

37. Sprawdził dnia 18. VII. 1964r.
mgr D. PTASZYŃSKA
mgr F. PTASZYŃSKI

31. Szkic sytuacyjny, plan schematyczny, uwagi opisowe, fotografia

32. Przebieg prac konserwatorskich



ogólnienie prac	Koszt tys. zł

Rzeczywiste

34. Inspekcje



STAN z 1964r.



35. Uwagi różne

zdjęcie innego obiektu

36. Wypełnił dnia VII. 1951r
T. Zmickińska i B. Jankowska

37. Sprawdził dnia 18. VII. 1964r.
mgr D. PTASZYŃSKA
inż. F. PTASZYŃSKI

kościół orientowany. Od zach. wieści XVIII/XIX w (obrotowa). Kościół murywany z kamienia nanutowego z wieloma cegły. W ścianie po południowej (z tyłu) okna w kształcie półkolistych o gładkich gładkich. W ścianie zach. półkolistego okna i w kształcie ramion.