

1. Obiekt zabytkowy

DOM RYNEK NR. 27 Rozebwany nr 2.

2. Miejscowość

TRZEBIATÓW miasto

3. Wiek

XVI

4. Styl

Klasycyzm
Kamień gotycki

5. Kubatura m³

1674

6. Powierzchnia w m²

a) zabytkowa: 540 b) użytkowa: 540

7. Materiał budowlany

Przed zniszczeniem

Po odbudowie

11. Ilość budynków

1

14. Grunty należące do zabytku:

ha

a) ściany

Cegła

12. Ilość kondygnacji

2,5

a) ogrody stylowe

-

b) sklepienia

-

13. Użytkowanie wnętrza według ilości:

b) sady i grunty uprawne

-

c) stropy

drewno

a) izb mieszkalnych

3

c) lasy

-

d) więzania dachu

drewno

b) innych pomieszczeń

5

d) wody

-

e) krycie dachu

dach.

c) piwnic

2

e) inne

-

20. Przynależność administracyjna

a) województwo

POZNAŃ

b) powiat

GRYFICE

c) gmina

21. Stacja

Nazwa stacji

Odległość od stacji w km

a) kolejowa

Trzebiatów

1

b) autobusowa

Trzebiatów

0,03

22. Właściciel i jego adres

MZBM - Trzebiatów

8. Wyposażenie architektoniczne

Sytuowany najtem do ulicy. Sadyt oprowadzany w mizkiach. liniech. Opasli dołstac kieune. uad oknami. girlandy. Potkolnere. przesłanone. lejejskie. Tylu. ncyt z nietykowany. cegły

15. Przeznaczenie pierwotne budynku

mieszkalne

23. Użytkownik i jego adres

Dom wielorodzinny

16. Użytkowanie w latach ubiegłych

mieszkalne

24. Inwestor i jego adres

17. Użytkowanie obecne

magazyn + mieszkalne

25. Rejestr zabytku Nr

rok

miejsce przechowywania

18. Nadaje się do użycia na

mieszkalne

26. Nazwa księgi hipotecznej

27. Nr hipoteczny

9. Autorzy i data budowy i przebudowy

portantów. XV u.
elewacja XVII u.
elewacja XVIII

19. Data, rodzaj i stopień zniszczeń i odbudowy

Data	O P I S	Zniszczenia %	Odbudowa %
VIII.1939 r.			
XI.1939 r.			
XII.1945 r.			
X.1979 r.	Elewacja front. zburzona pochyłona, zarysowana, dom zaniedbany		20
VII.1964	Budynek zaniedbany. ściana frontowa pochyłona i zarysowana		

28. Akta

29. Fotografie

30. Inwentaryzacja pomiarowa

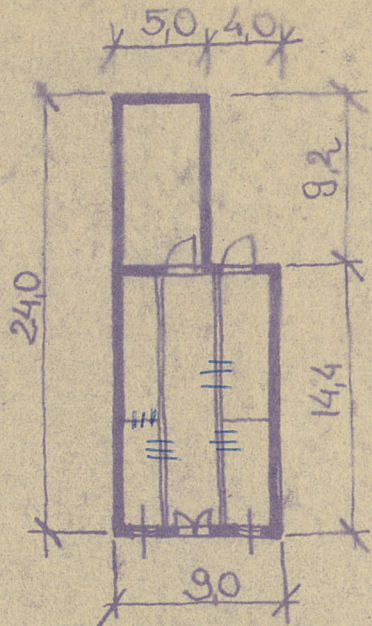
10. Udostępnienie

dostępny

60

$h=6,2$

1:400



32. Przebieg prac konserwatorskich

Rok	Wyszczególnienie prac	Koszt tys. zł

33. Koszty w tys. zł

Przewidywane

Rzeczywiste

34. Inspekcje

36. Wypełnił dnia

28.1.59 /oh

37. Sprawdził dnia

30.11.64 /Atakiewicz



35. Uwagi różne