

Nr

A B C D E F G H I J K L M N O P R S T U V W X Y Z

1. Obiekt zabytkowy

DOM MIESZKALNY Rynek Nr.13

2. Miejscowość

TRZEBIATÓW

3. Wiek
XVII/XVIII-XIX4. Styl
el.baroku5. Kubatura m³
13306. Powierzchnia w m²
a) zabytkowa: b) użytkowa: 19020. Przynależność administracyjna
a) województwo: **Szczecińskie**
b) powiat: **Gryfice**
c) gmina:7. Materiał budowlany
Przed zniszczeniem Po odbudowie11. Ilość budynków
1

14. Grunty należące do zabytku: ha

21. Stacja Nazwa stacji Odległość od stacji w km

a) ściany **cegła**12. Ilość kondygnacji
2,5

a) ogrody stylowe

b) sklepienia **-**

13. Użytkowanie wnętrza według ilości:

b) sady i grunty uprawne

c) stropy **drewno**a) izb mieszkalnych
7

c) lasy

d) wiązania dachu **drewno**b) innych pomieszczeń
4

d) wody

e) krycie dachu **dachówka**c) piwnic **-**

e) inne

22. Właściciel i jego adres

M Z B M - Trzebiatów

8. Wyposażenie architektoniczne

15. Przeznaczenie pierwotne budynku
bud. mieszkalny

23. Użytkownik i jego adres

szczyt spływowy z półokrągłym zwieńczeniem, obramienia okien II kondygnacji wykonane w tym samym materiale, boniowanie16. Użytkowanie w latach ubiegłych
bud. mieszkalny**sklep i lokatorzy - Trzebiatów**17. Użytkowanie obecne
mieszkania i sklep

24. Inwestor i jego adres

18. Nadaje się do użycia na

19. Data, rodzaj i stopień zniszczeń i odbudowy

25. Rejestr zabytku Nr.....
rok..... miejsce przechowywania

9. Autorzy i data budowy i przebudowy

**Zbudowany w XVII/XVIII w.
przebudowany w XIX w.**

Data O P I S Zniszczenia % Odbudowa %

VIII.1939 r.

XI.1939 r.

XII.1945 r.

IX.1969 **stan dość dobry**

26. Nazwa księgi hipotecznej 27. Nr hipoteczny

10. Udostępnienie

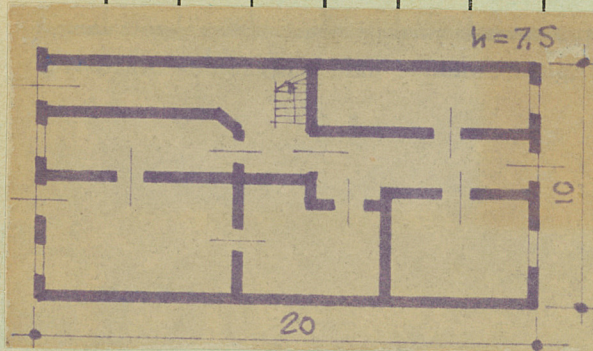
dostępny

28. Akta

29. Fotografie

30. Inwentaryzacja pomiarowa

Z Y X W V U T S R P O N M L K J I H G F E D C B A Nr



uwagi opisowe, fotografia

32. Przebieg prac konserwatorskich

Rok	Wyszczególnienie prac	K o s z t tys. zł



33. Koszty w tys. zł

Przewidywane

Rzeczywiste

34. Inspekcje

35. Uwagi różne

36. Wypełnił dnia

W. G. S. J. Krawczyk

37. Sprawdził dnia