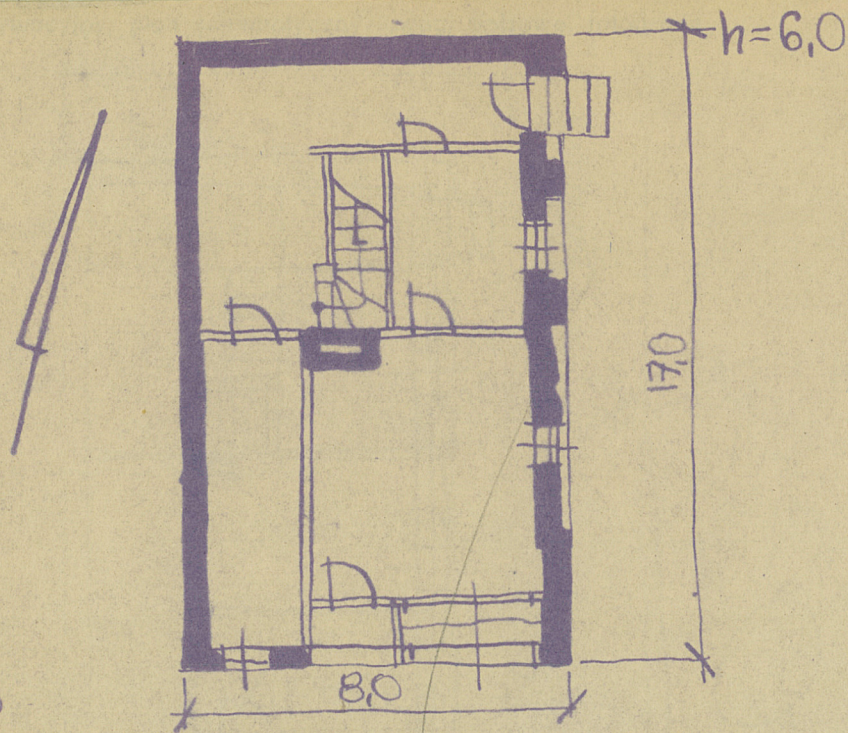


1. Obiekt zabytkowy DOM RYNEK NR.12					2. Miejscowość TRZEBIATÓW																																	
3. Wiek XIX		4. Styl		5. Kubatura m³ 816		6. Powierzchnia w m² a) zabytkowa: 272 b) użytkowa: 272			20. Przynależność administracyjna a) województwo: ŁÓDZKIE b) powiat: GRZYCE c) gmina:																													
7. Materiał budowlany		Przed zniszczeniem		Po odbudowie		11. Ilość budynków 1		14. Grunty należące do zabytku:		ha																												
a) ściany		cegła				12. Ilość kondygnacji 2,5		a) ogrody stylowe		-																												
b) sklepienia		cegła				13. Użytkowanie wnętrza według ilości:		b) sady i grunty uprawne		-																												
c) stropy		drewno				a) izb mieszkalnych 4		c) lasy		-																												
d) więzania dachu		drewno				b) innych pomieszczeń 4		d) wody		-																												
e) krycie dachu		dach.				c) piwnic 1		e) inne		-																												
8. Wyposażenie architektoniczne Zachowany meublarz do ulicy, Elżbięty b. p. p. Na elewacji bocony rzeźby, węgla.					15. Przeznaczenie pierwotne budynku mieszkalne					23. Użytkownik i jego adres [redacted]																												
					16. Użytkowanie w latach ubiegłych mieszkalne + handel					24. Inwestor i jego adres																												
					17. Użytkowanie obecne mieszkalne + handel																																	
					18. Nadaje się do użycia na mieszkalne																																	
9. Autorzy i data budowy i przebudowy					19. Data, rodzaj i stopień zniszczeń i odbudowy					25. Rejestr zabytku Nr rok miejsce przechowywania																												
					<table><thead><tr><th>Data</th><th>O P I S</th><th>Zniszczenia %</th><th>Odbudowa %</th></tr></thead><tbody><tr><td>VIII.1939 r.</td><td></td><td></td><td></td></tr><tr><td>XI.1939 r.</td><td></td><td></td><td></td></tr><tr><td>XII.1945 r.</td><td></td><td></td><td></td></tr><tr><td>X.1959 r.</td><td>Ściany zewnętrzne lekko uszkodzone, uszkodzony dach.</td><td></td><td>10</td></tr><tr><td>VII.1964</td><td>Budynek zamieszkały, tynki lekko uszkodzone.</td><td></td><td></td></tr></tbody></table>					Data	O P I S	Zniszczenia %	Odbudowa %	VIII.1939 r.				XI.1939 r.				XII.1945 r.				X.1959 r.	Ściany zewnętrzne lekko uszkodzone, uszkodzony dach.		10	VII.1964	Budynek zamieszkały, tynki lekko uszkodzone.			26. Nazwa księgi hipotecznej			27. Nr hipoteczny	
Data	O P I S	Zniszczenia %	Odbudowa %																																			
VIII.1939 r.																																						
XI.1939 r.																																						
XII.1945 r.																																						
X.1959 r.	Ściany zewnętrzne lekko uszkodzone, uszkodzony dach.		10																																			
VII.1964	Budynek zamieszkały, tynki lekko uszkodzone.																																					
10. Udostępnienie dostępny					28. Akta																																	
					29. Fotografie																																	
					30. Inwentaryzacja pomiarowa																																	

62



1:200



32. Przebieg prac konserwatorskich

Rok	Wyszczególnienie prac	Koszt tys. zł

33. Koszty w tys. zł

Przewidywane

Rzeczywiste

34. Inspekcje

35. Uwagi różne

36. Wypełnił dnia

28.1.71
[Signature]

37. Sprawdził dnia

30.11.64 [Signature]