

Nr

A

B

C

D

E

F

G

H

I

J

K

L

M

N

O

P

R

S

T

U

V

W

X

Y

Z

1. Obiekt zabytkowy

DOM MIESZKALNY Rynek Nr.12

2. Miejscowość

TRZEBIATÓW

3. Wiek
XVIII-XIX4. Styl
b.wyr.cech5. Kubatura m³
10206. Powierzchnia w m²
a) zabytkowa: b) użytkowa: 17020. Przynależność administracyjna
a) województwo: **Szczecińskie**
b) powiat: **Gryfice**
c) gmina:7. Materiał
budowlanyPrzed znisz-
czeniemPo
odbudowie11. Ilość budynków
1

14. Grunty należące do zabytku: ha

a) ściany **cegła**12. Ilość kondygnacji
2,5

a) ogrody stylowe

b) sklepienia **-**13. Użytkowanie wnętrza
według ilości:

b) sady i grunty uprawne

c) stropy **drewno**a) izb mieszkalnych
6

c) lasy

d) wiązania
dachu **drewno**b) innych pomieszczeń
6

d) wody

e) krycie dachu **dachówka**c) piwnic
cz.podpiwn.

e) inne

21. Stacja Nazwa stacji Odległość
od stacji
w kma) kolejowa **Trzebiatów**b) autobusowa **Trzebiatów**

22. Właściciel i jego adres

M Z B M - Trzebiatów

8. Wyposażenie architektoniczne

brak15. Przeznaczenie pierwotne budynku
bud. mieszkalny16. Użytkowanie w latach ubiegłych
bud. mieszkalny17. Użytkowanie obecne
zakład fotograf. i mieszkania

18. Nadaje się do użycia na

23. Użytkownik i jego adres

**Zakład Fotograficzny, lokatorzy
Trzebiatów**

24. Inwestor i jego adres

9. Autorzy i data budowy i przebudowy

19. Data, rodzaj i stopień zniszczeń i odbudowy

Data

O P I S

Znisz-
czenia
%Odbu-
dowa
%

VIII.1939 r.

XI.1939 r.

XII.1945 r.

IX.1969 **stan średni**25. Rejestr zabytku Nr.....
rok..... miejsce przechowywania26. Nazwa księgi hipotecznej 27. Nr hipo-
teczny

28. Akta

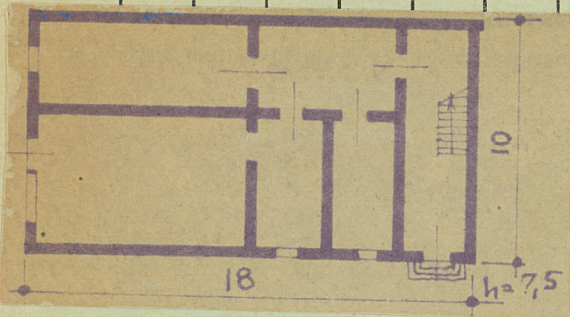
29. Fotografie

30. Inwentaryzacja pomiarowa

10. Udostępnienie

dostępny

Z | Y | X | W | V | U | T | S | R | P | O | N | M | L | K | J | I | H | G | F | E | D | C | B | A | Nr



y, uwagi opisowe, fotografia

32. Przebieg prac konserwatorskich

Rok	Wyszczególnienie prac	K o s z t tys. zł

33. Koszty w tys. zł

Przewidywane

Rzeczywiste

34. Inspekcje

35. Uwagi różne

36. Wypełnił dnia

Mu 69 ABamczyk

37. Sprawdził dnia

