

Nr

I

A

B

C

D

E

F

G

H

I

J

K

L

M

N

O

P

R

S

T

U

V

W

X

Y

Z

1. Obiekt zabytkowy

RATUSZ

2. Miejscowość

MIASTO

TRZCIŃSKO-ZDRÓJ

3. Wiek XVI

4. Styl gotyk

5. Kubatura m<sup>3</sup> 43756. Powierzchnia w m<sup>2</sup> 625.

a) zabytkowa:

b) użytkowa:

20. Przynależność administracyjna

a) województwo

b) powiat

c) gmina

Świętokrzyskie  
Chojnicki

7. Materiał budowlany

przed zniszczeniem

po odbudowie

a) ściany

kamień  
cegła

b) sklepienia

cegła

c) stropy

drewno

d) więzania dachu

drewno

e) krycie dachu

dach.

11. Ilość budynków

1

12. Ilość kondygnacji

2

13. Użytkowanie wnętrza według ilości:

a) izb mieszkalnych

12

b) innych pomieszczeń

5

c) piwnic

2

14. Grunty należące do zabytku:

ha

a) ogrody stylowe

b) sady i grunty uprawne

c) lasy

d) wody

e) inne

21. Stacja

Nazwa stacji

Odległość od stacji w km

a) kolejowa

Trenisko

b) autobusowa

Trenisko

22. Właściciel i jego adres

8. Wyposażenie architektoniczne

Wnętrze parteru sien z kamienia i neoradmi portel ostro-  
lutowy. Sufity z cegły.  
Bogate re stercymanni. Całość  
tynkowane. - Włumetri sale  
sklepiane.

15. Przeznaczenie pierwotne budynku

rektor miejski

16. Użytkowanie w latach ubiegłych

"

17. Użytkowanie obecne

szkolne M.R.N.

18. Nadaje się do użycia na

"

9. Autorzy i data budowy i przebudowy

XIII/XIV w. - wzb.

XVI w. - suity

XVII w. - prostokątne okno.

19. Data, rodzaj i stopień zniszczeń i odbudowy

Data

O P I S

Zniszczenia  
%dbu-  
dowa  
%

VIII. 1939 r.

XI. 1939 r.

XII. 1945 r.

IX. 1947 r.

stosunek bud. p. słoty.

XI. 63

wynagrodzenie remontu ścian

25. Rejestr zabytku Nr

99

15.05.1956

rok..... miejsce przechowywania

26. Nazwa księgi hipotecznej

27. Nr hipoteczny

28. Akta

29. Fotografie

30. Inwentaryzacja pomiarowa

10. Udostępnienie

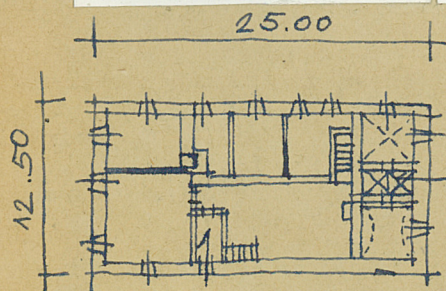
dłone.

z okna g. maswerkow.



Z Y X W V U T S R P O N M L K J I H G F E D C B A Nr

31. Szkic sytuacyjny, plan schematyczny, uwagi opisowe, fotografia


$$h = 7m$$

Alexdem. el. Pr. Brandenburg. T. VII. n. I, 246 str.

Zjednoczenie - zam. 1858. 18. 11. 57 - 12000 - kar.

## 32. Przebieg prac konserwatorskich

[illegible][illegible]

### 34. Inspekcje

### 35. Uwagi różne

36. Wypełnił dnia 24. IX. 1959 r.  
T. me - Potrze

37. Sprawdził dnia XI.1963r.  
Róża Kąsinowska  
Lubomira Madejska

z. f. l. -