

Nr

A

B

C

D

E

F

G

H

I

J

K

L

M

N

O

P

R

S

T

U

V

W

X

Y

Z

Grodzisk

1. Obiekt zabytkowy

DWÓR

/ZESPOŁ BUDYNKÓW PODWORSKICH/

2. Miejscowość

ŚWIERZNO

gm. j. j.

3. Wiek

XVIII

4. Styl

barok

5. Kubatura m³

12.000

6. Powierzchnia w m²

1475

a) zabytkowa:

b) użytkowa:

20. Przynależność administracyjna

Szczecin

a) województwo

Kamień Pom.

b) powiat

Świerzno

c) gmina

21. Stacja

nazwa stacji

odległość od stacji w km

a) kolejowa

Paprotno

8
/wąskotor

b) autobusowa

Świerzno

w/m

22. Właściciel i jego adres

23. Użytkownik i jego adres

P.G.R.-Świerzno

24. Inwestor i jego adres:

25. Rejestr zabytku nr 20

rok 1954r. miejsce przechowywania

26. Nazwa księgi hipotecznej

27. Numer hipoteczny

28. Akta

29. Fotografie

30. Inwentaryzacja pomiarowa

7. Materiał budowlany

przed zniszczeniem

po odbudowie

a) ściany

/ceglówka

/cegła

b) sklepienia

piwnice
kamień

c) stropy

drewno

d) więzania dachu

drewno

e) krycie dachu

dachówka
karpiówka

11. Ilość budynków

4

12. Ilość kondygnacji

2

13. Użytkowanie wnętrza według ilości:

a) izb mieszkalnych

b) innych pomieszczeń

c) piwnic

14. Grunty należące do zabytku:

ha

a) ogrody stylowe
park francuski

13

b) sady i grunty uprawne

c) lasy

d) wody

e) inne

8. Wyposażenie architektoniczne
Ryzality. Częściowo zachowane
profilowane drewn. gzymsy.

15. Przeznaczenie pierwotne budynku mieszkalne- dwór

16. Użytkowanie w latach ubiegłych

17. Użytkowanie obecne mieszkania i biura

18. Nadaje się do użycia na:

19. Data, rodzaj i stopień zniszczeń i odbudowy

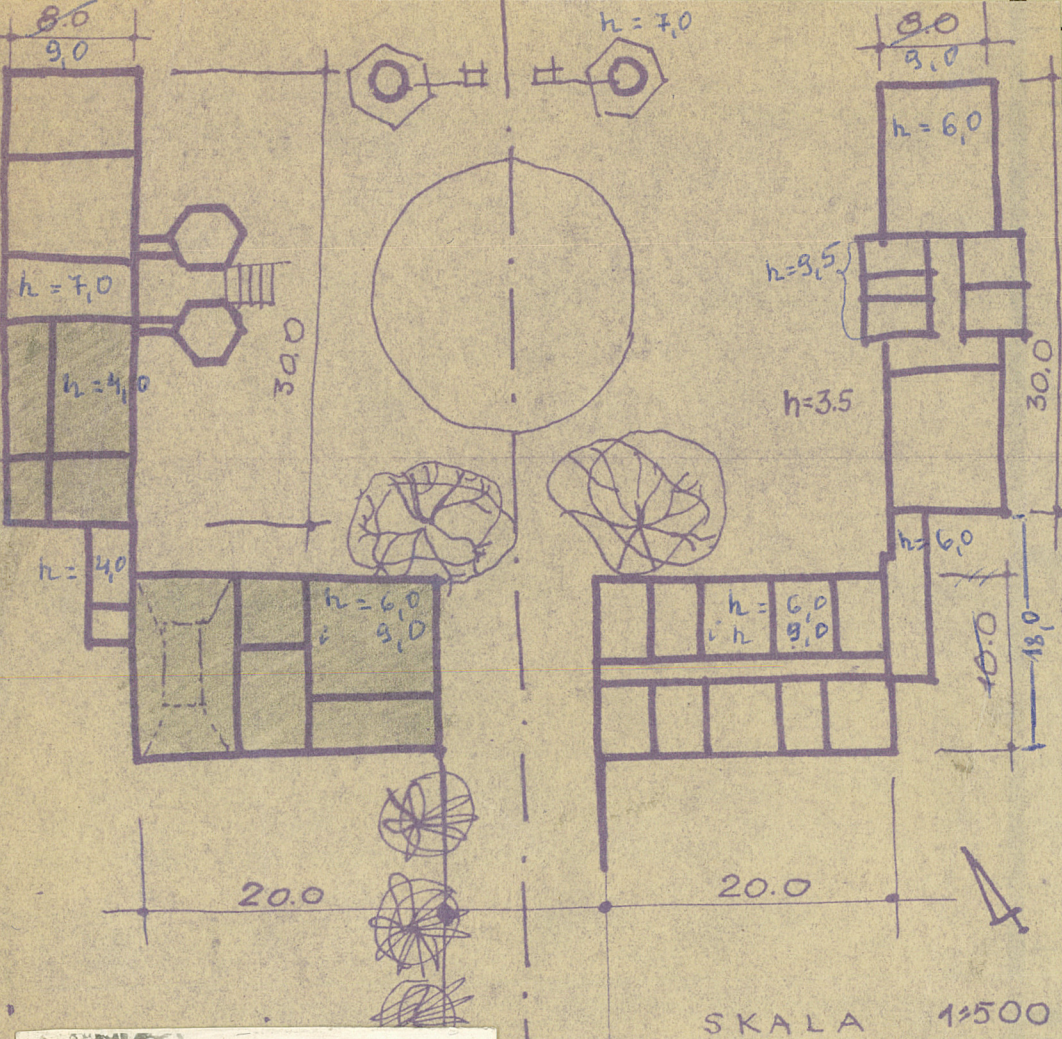
Data	OPIS	zniszczenia o/o	odbudowa o/o
VIII. 1939 r.			
XI. 1939 r.			
XII. 1945 r.	nie zniszczony		
IX. 1964	Zrównowany. Brak jakichkolwiek remontów bieżących.		

9. Autorzy i data budowy i przebudowy
1718r.-kontrakt z majstrem
cieś. Joh. A. Hase ze Stargardu
ustalającą zakończenie budowy
na 1730r.
XIXw.-ryzality w skrzydłach
wsch. i zach.

10. Udostępnienie

1923-25- przebud. skrzydła zach.
1937 -rozpoczęty stopniowy
remont całości.
1938r.-odnowiły bud. z salą
z malowidłami

31. Szkic sytuacyjny, plan schematyczny, uwagi opisowe, fotografia



32. Przebieg prac konserwatorskich

rok	Wyszczególnienie prac	Koszt tys. zł

Koszty w tys. zł	przewidywane	rzeczywiste

34. Inspekcje

35. Uwagi różne

36. Wypełnił dnia 23.X.59r.
/-/ Sobolewski

37. Sprawdził dnia IX.1964r.
/popr.i przepisano/
L.Madejska
359/Schwirszen/



Bibl., G. Bronisch, W. Ohle, Kreis
Kamin Land, Stettin 1939, s. 354-