

Nr

II

A

B

C

D

E

F

G

H

I

J

K

L

M

N

O

P

R

S

T

U

V

W

X

Y

Z

1. Obiekt zabytkowy

1018/5. Dom mieszkalny tzw. profesorski Pl. Żołnierzy

2. Miejscowość

10 SZCZECIN

1035B

3. Wiek
XV, XVI, XVIII4. Styl
gotycki
barok5. Kubatura m³
18726. Powierzchnia w m²
a) zabytkowa: 208 b) użytkowa: 208

20. Przynależność administracyjna

a) województwo: Szczecińskie
b) powiat: Miasto Szczecin
c) gmina:

7. Materiał budowlany przed zniszczeniem po odbudowie

a) ściany: cegła

b) sklepienia: —

c) stropy: drewno

d) więzania dachu: drewno

e) krycie dachu: dachówka

11. Ilość budynków: 1

12. Ilość kondygnacji: 2

13. Użytkowanie wnętrza według ilości:

a) izb mieszkalnych: 12

b) innych pomieszczeń: 3

c) piwnic: 4

14. Grunty należące do zabytku: ha

a) ogrody stylowe: —

b) sady i grunty uprawne: —

c) lasy: —

d) wody: —

e) inne: —

21. Stacja Nazwa stacji Odległość od stacji w km

a) kolejowa: } Szczecin

b) autobusowa: }

22. Właściciel i jego adres

8. Wyposażenie architektoniczne

główny okapowy profilowany.
śc. oknami — kondygn. podciny.
Boniewanie.15. Przeznaczenie pierwotne budynku
dla handlu: mieszkalne

16. Użytkowanie w latach ubiegłych: mieszkalne

17. Użytkowanie obecne: mieszkalne

18. Nadaje się do użycia na: — " —

23. Użytkownik i jego adres P. W. P. w

Wydz. Gosp. Roln. i Leśn.,
Szczecin

24. Inwestor i jego adres

9. Autorzy i data budowy i przebudowy

1556/75 - połowa domu odnowiona
1580/81 - druga połowa odnowiona
16475 - spalony. w 16875 wyko-
nana odbudowa.
1733-42 - przebudowa fasady.
1833 - odbud. po pożarze z 1789

10. Udostępnienie

dostępny

19. Data, rodzaj i stopień zniszczeń i odbudowy

Data	O P I S	Zniszczenia w %	dbu- dowa w %
VIII. 1939 r.	nie zniszczony		
XI. 1939 r.			
XII. 1945 r.			
XI. 1959 r.	zawiedbany	20%	

25. Rejestr zabytku Nr 15

rok 18.06.54 miejsce przechowywania

26. Nazwa księgi hipotecznej

27. Nr hipo-
teczny

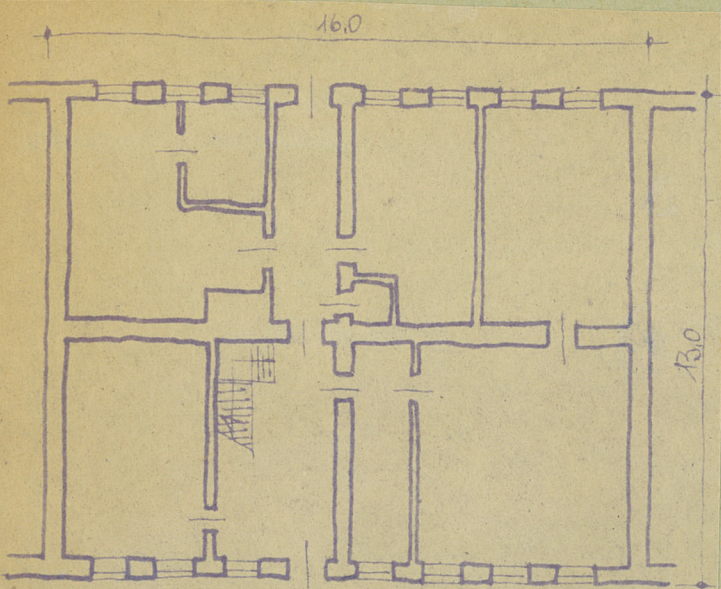
28. Akta

29. Fotografie

30. Inwentaryzacja pomiarowa

Z Y X W V U T S R P O N M L K J I H G F E D C B A Nr

31. Szkic sytuacyjny, plan schematyczny, uwagi opisowe, fotografia



H=9,0m 1:200 RL. ŻOŁNIERZA 10



32. Przebieg prac konserwatorskich

Rok	Wyszczególnienie prac	Koszt tys. zł

33. Koszty w tys. zł	Przewidywane	Rzeczywiste
remont	95	

34. Inspekcje

35. Uwagi różne

36. Wypełnił dnia XI. 1959 r.

G. Władysław

37. Sprawdził dnia