

1. Obiekt zabytkowy

Pałac

ul. Staromłyńska nar. Pl. Żołnierza

2. Miejscowość

SZCZECIN

3. Wiek

XVIII

4. Styl

klasycyzm

5. Kubatura m³

4.500

6. Powierzchnia w m²

a) zabytkowa: 411

b) użytkowa: 411

7. Materiał budowlany

przed zniszczeniem

po odbudowie

a) ściany

cegła

—

b) sklepienia

cegła

—

c) stropy

drewno

—

d) więzania dachu

drewno

—

e) krycie dachu

dachówka

—

11. Ilość budynków

1

12. Ilość kondygnacji

2

13. Użytkowanie wnętrza według ilości:

a) izb mieszkalnych

30

b) innych pomieszczeń

8

c) piwnic

12

14. Grunty należące do zabytku:

ha

a) ogrody stylowe

—

b) sady i grunty uprawne

—

c) lasy

—

d) wody

—

e) inne

0,01

20. Przynależność administracyjna

a) województwo

Świebuckie

b) powiat

Miasto Szczecin

c) gmina

—

21. Stacja

Nazwa stacji

Odległość od stacji w km

a) kolejowa

—

b) autobusowa

—

22. Właściciel i jego adres

—

23. Użytkownik i jego adres

P.U.R.W.

Wydział Kultury

24. Inwestor i jego adres

—

25. Rejestr zabytku Nr

17

rok

1954

W.U.I

miejsce przechowywania

—

26. Nazwa księgi hipotecznej

27. Nr hipoteczny

—

28. Akta

—

29. Fotografie

W.U.I. Szczecin

30. Inwentaryzacja pomiarowa

W.U.I. Szczecin

8. Wyposażenie architektoniczne

fasada ozdobiona rzeźbami, boniowaniem i gzymsami.

9. Autorzy i data budowy i przebudowy

1889r. - założenie obu budynków

pl. Żołnierza: Staromłyńska

Ujednolicenie opracowania

fasad. 1900r. - nadbudowanie

wejścia od ul. Widyńskiej.

10. Udostępnienie

dostępny

15. Przeznaczenie pierwotne budynku

mieszkalne

16. Użytkowanie w latach ubiegłych

adm. -

17. Użytkowanie obecne

nieurządzony - wypalony

18. Nadaje się do użycia na

sale wystawowe

19. Data, rodzaj i stopień zniszczeń i odbudowy

Data

O P I S

Zniszczenia %

Odbudowa %

VIII. 1939 r.

—

—

—

XI. 1939 r.

—

—

—

XII. 1945 r.

wypalony

—

—

XI. 1959 r.

nieurządzony

—

40

X. 63r.

w odbudowie

—

—

31. Szkic sytuacyjny, plan schematyczny, uwagi opisowe, fotografia



oficyny, które się ze
sąsiadem wschodnim
i północnym tworzą
mały dziedziniec wewnętrzny
wejście główne przez bramę
posesji pl. Lotniska 2 i przez
ten dziedziniec.



32. Przebieg prac konserwatorskich

Rok	Wyszczególnienie prac	Koszt tys. zł

33. Koszty
w tys. zł

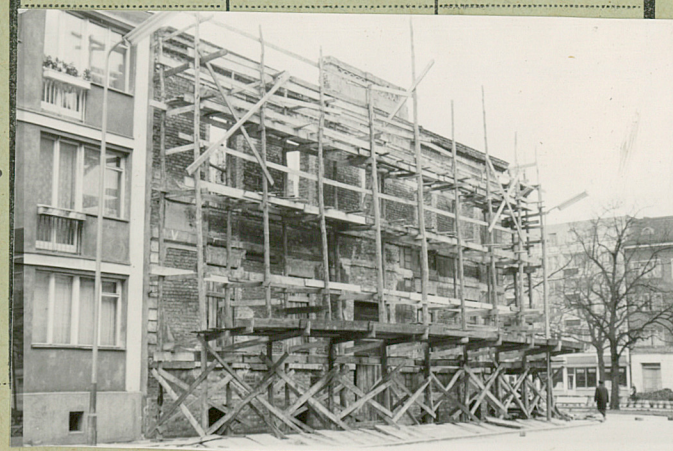
Przewidywane

Rzeczywiste

34. Inspekcje

całkowit

2.250



6. Wypełnił dnia XI 1959 r.

G. Władysław

7. Sprawdził dnia X.63r.

Róża Kąsinowska

2.7.71

Bibliografia

Opracowanie historyczne do projektu wewnętrznego
mgr. J. Krymówka - Fajers i Pałac przy ul.
Włocławskiej i pl. Lotniska w Szczecinie
PK i Szczecin 1956 r.

Nr



A

B

C

D

E

F

G

H

I

J

K

L

M

N

O

P

R

S

T

U

V

W

X

Y

Z

1. Obiekt zabytkowy

Pałac

Pl. Żołnierza 2.

2. Miejscowość

SZCZECIN

3. Wiek XVIII

4. Styl klasycyzm

5. Kubatura m³ 3.4006. Powierzchnia w m²
a) zabytkowa: 309 b) użytkowa: 309

20. Przynależność administracyjna

a) województwo: Szczecińskie
b) powiat: Miasto Szczecin
c) gmina:

7. Materiał budowlany

przed zniszczeniem po odbudowie

11. Ilość budynków 1

14. Grunty należące do zabytku: ha

12. Ilość kondygnacji 2

a) ogrody stylowe —

13. Użytkowanie wnętrza według ilości:

b) sady i grunty uprawne —

a) izb mieszkalnych 21

c) lasy —

b) innych pomieszczeń 6

d) wody —

c) piwnic 5

e) inne 0,02

21. Stacja Nazwa stacji Odległość od stacji w km

a) kolejowa } Szczecin w/m

b) autobusowa }

22. Właściciel i jego adres

8. Wyposażenie architektoniczne

Fasada urozmaicona ryzalitami
boniowaniem i przysiółkami.
Pod oknami II kondygn. pęcznie.

15. Przeznaczenie pierwotne budynku mieszkalne

16. Użytkowanie w latach ubiegłych

17. Użytkowanie obecne budynek odbudowany użytkowany
przez Klub Żołnierzy Twórczych oraz biuro18. Nadaje się do użycia na
budynek wypalony odbudowie - sala wystawowa23. Użytkownik i jego adres G. W. R. W.,
Wydział Kultury - Szczecin
Waty Chrobrego

24. Inwestor i jego adres

9. Autorzy i data budowy i przebudowy

w r. 1889 podjęcie organizacyjne
i funkcjonalne budynków: pl. żołnierza
i staromdyńska. Wykonano
opracowanie obu fasad.

19. Data, rodzaj i stopień zniszczeń i odbudowy

Data	O P I S	Zniszczenia %	Odbudowa %
VIII. 1939 r.			
XI. 1939 r.	wypalony		
XII. 1945 r.	wypalony		
XI. 1959 r.	stan dobry		
1982	Klub 13 Muz		

25. Rejestr zabytku Nr 14
rok 1954 W.K.I. miejsce przechowywania

26. Nazwa księgi hipotecznej 27. Nr hipoteczny

28. Akta

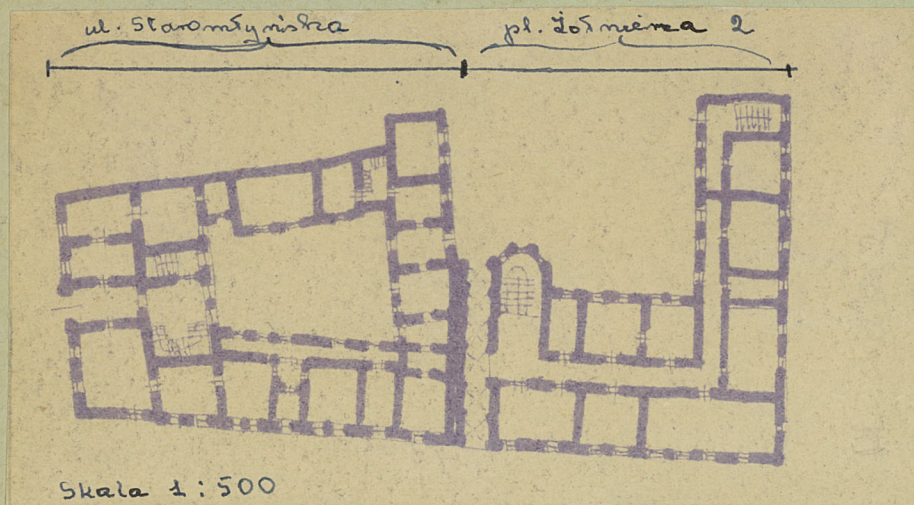
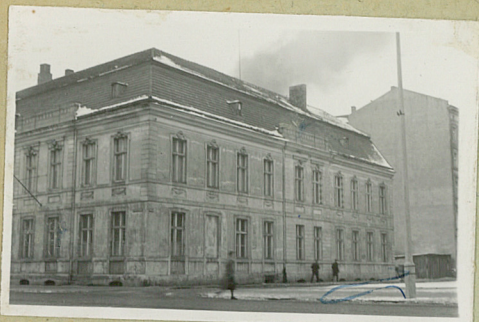
29. Fotografie W.K.I. Szczecin

30. Inwentaryzacja pomiarowa

10. Udostępnienie

dostępny

31. Szkic sytuacyjny, plan schematyczny, uwagi opisowe, fotografia



32. Przebieg prac konserwatorskich

Rok	Wyszczególnienie prac	Koszt tys. zł
1956	rozczepienie, obudowa	58,0
1957	obudowa — wnętrza	235 514,0

33. Koszty w tys. zł

Przewidywane

Rzeczywiste

34. Inspekcje

35. Uwagi różne

36. Wypełnił dnia XI 1959 r.

L. Madejska

37. Sprawdził dnia
X. 63r.

Róża Kąsinowska

Z. J.

Bibliografia

Opracowanie historyczne do użytku muzealnego
mgr. L. Hrymowicz - Fajusz: Podaje przy ul. Młyńskiej
i pl. Łódzkiego w Szczecinie
PKL-Szczecin 1956 r.