

Nr

III

A

B

C

D

E

F

G

H

I

J

K

L

M

N

O

P

R

S

T

U

V

W

X

Y

Z

1. Obiekt zabytkowy

Kamienica

Rozebrany  
ul. Grodzka 15

2. Miejscowość

SZCZECIN

10164

3. Wiek XVI / XVII

4. Styl renesans

5. Kubatura m<sup>3</sup>

443

6. Powierzchnia w m<sup>2</sup>

a) zabytkowa: 258 b) użytkowa:

20. Przynależność administracyjna

a) województwo Szczecińskie

b) powiat miasto Szczecin

c) gmina

7. Materiał budowlany

przed zniszczeniem

po odbudowie

11. Ilość budynków

1

14. Grunty należące do zabytku:

ha

12. Ilość kondygnacji

a) ogrody stylowe

—

13. Użytkowanie wnętrza według ilości:

b) sady i grunty uprawne

—

a) izb mieszkalnych

—

c) lasy

—

b) innych pomieszczeń

—

d) wody

—

c) piwnic

3

e) inne

0,03

21. Stacja

Nazwa stacji

Odległość od stacji w km

a) kolejowa

Szczecin

b) autobusowa

—

22. Właściciel i jego adres

8. Wyposażenie architektoniczne

15. Przeznaczenie pierwotne budynku budynek mieszkalny

16. Użytkowanie w latach ubiegłych

— " —

17. Użytkowanie obecne

ruina

18. Nadaje się do użycia na do odbudowy na cele mieszkalne handlowe lub usługowe

23. Użytkownik i jego adres

P. U. R. W. Szczecin

24. Inwestor i jego adres

9. Autorzy i data budowy i przebudowy

19. Data, rodzaj i stopień zniszczeń i odbudowy

Data	O P I S	Zniszczenia %	odbudowa %
VIII. 1939 r.			
XI. 1939 r.			
XII. 1945 r.	wypalona		
XI. 1959	zrujnowana	90	
XI. 63r	nie istnieje		

25. Rejestr zabytku Nr —

rok..... miejsce przechowywania

26. Nazwa księgi hipotecznej

27. Nr hipoteczny

28. Akta —

29. Fotografie W. U. i. Szczecin

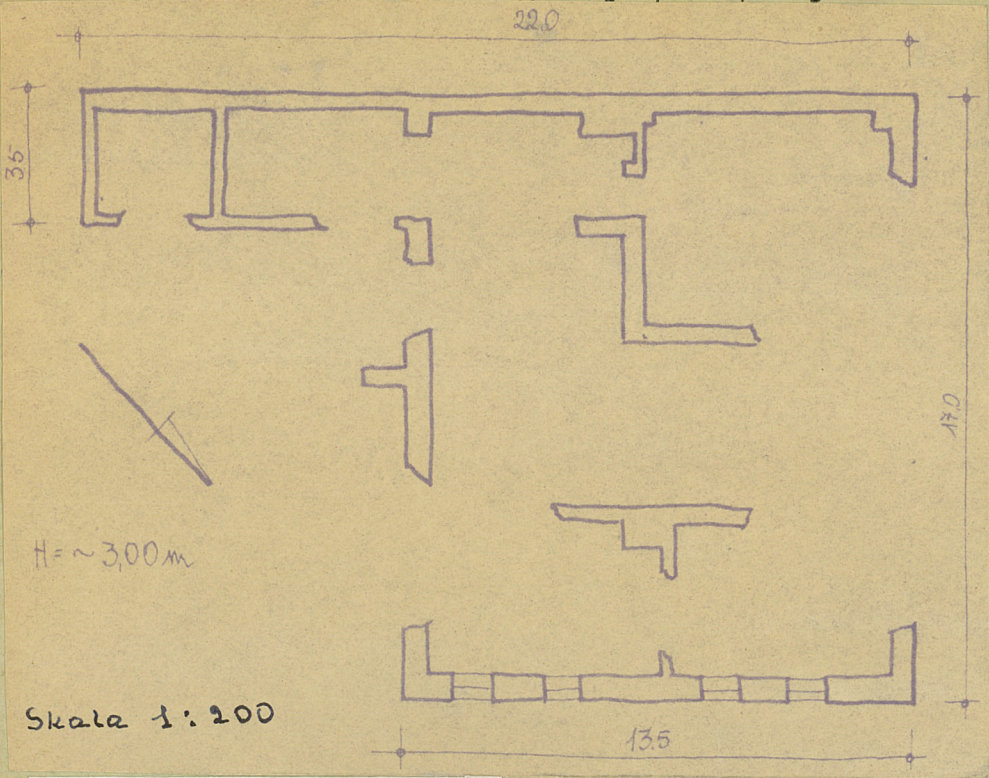
30. Inwentaryzacja pomiarowa —

10. Udostępnienie

dostępna.



31. Szkic sytuacyjny, plan schematyczny, uwagi opisowe, fotografia



32. Przebieg prac konserwatorskich

Rok	Wyszczególnienie prac	Koszt tys. zł
1945-59	żadnych prac konserwatorskich nie wykonywano	

33. Koszty  
w tys. zł

Przewidywane

Rzeczywiste

34. Inspekcje

obud.

450

35. Uwagi różne

36. Wypełnił dnia XI. 1959

Z. Władysław

37. Sprawdził dnia

X. 63r.

Róża Kaśinowska

Z. F. C.