

Nr



A

B

C

D

E

F

G

H

I

J

K

L

M

N

O

P

R

S

T

U

V

W

X

Y

Z

1. Obiekt zabytkowy

Kamienica

Pl. Orła Białego 3

2. Miejscowość

SZCZECIN

3. Wiek XVIII

4. Styl klasycystyczny

5. Kubatura m³ 17,7766. Powierzchnia w m²
a) zabytkowa: b) użytkowa: 1284

20. Przynależność administracyjna

a) województwo Szczecińskie

b) powiat Miasto Szczecin

c) gmina

7. Materiał budowlany

przed zniszczeniem

po odbudowie

11. Ilość budynków 1

14. Grunty należące do zabytku:

ha

12. Ilość kondygnacji 3

a) ogrody stylowe

b) sady i grunty uprawne

c) lasy

d) wody

e) inne 0,15

13. Użytkowanie wnętrza według ilości:

a) izb mieszkalnych

b) innych pomieszczeń

c) piwnic

15. Przeznaczenie pierwotne budynku mieszkalne

16. Użytkowanie w latach ubiegłych bank

17. Użytkowanie obecne Bank Inwestycyjny

18. Nadaje się do użycia na — II —

19. Data, rodzaj i stopień zniszczeń i odbudowy

Data	O P I S	Zniszczenia %	dbudowa %
VIII. 1939 r.	nie zniszczony		
XI. 1939 r.			
XII. 1945 r.			
XI. 1959 r.	stan dobry		

21. Stacja

Nazwa stacji

Odległość od stacji w km

a) kolejowa

b) autobusowa

Szczecin

22. Właściciel i jego adres

23. Użytkownik i jego adres

Bank Inwestycyjny - Szczecin
Pl. Orła Białego 3

24. Inwestor i jego adres

25. Rejestr zabytku Nr 64

30.07.1955 W.K.I. rok 1955 W.K.I. miejsce przechowywania

26. Nazwa księgi hipotecznej

27. Nr hipoteczny

28. Akta

29. Fotografie W.K.I. Szczecin

30. Inwentaryzacja pomiarowa

8. Wyposażenie architektoniczne

fasada ozdobiona pilastrami
o pseudo jonickiej głowicy.

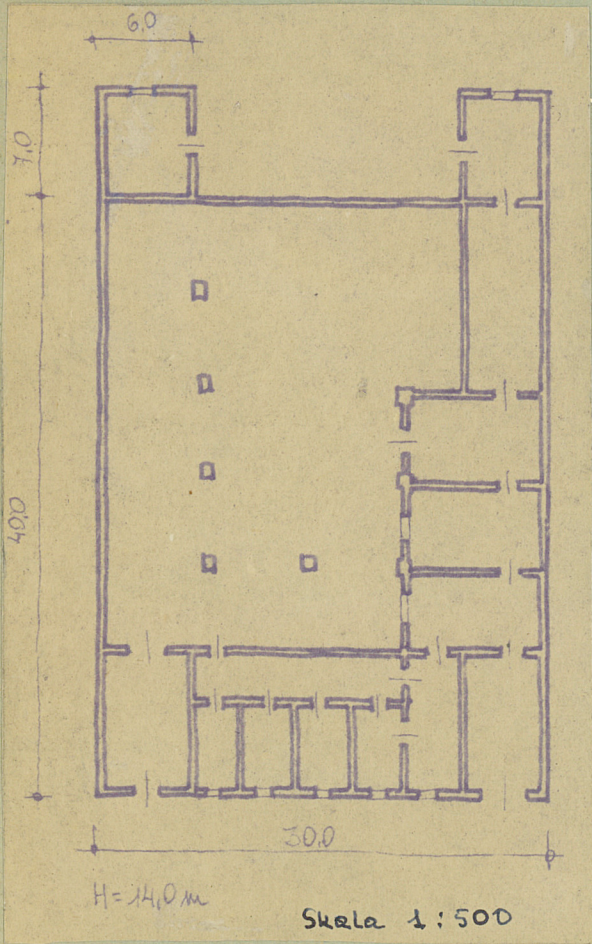
9. Autorzy i data budowy i przebudowy

w XX w. przebudowa
wazerna i parteni fasady

10. Udostępnienie

dostępny

31. Szkic sytuacyjny, plan schematyczny, uwagi opisowe, fotografia



32. Przebieg prac konserwatorskich

Rok	Wyszczególnienie prac	Koszt tys. zł
1958	Przełożenie pokrycia dachu	

33. Koszty
w tys. zł

Przewidywane

Rzeczywiste

34. Inspekcje

35. Uwagi różne

36. Wypełnił dnia XI.1959r.

G. Władysław

37. Sprawdził dnia X.63r.

Róża Kąsinowska

Z. f. l.