

Nr

25 II

A

B

C

D

E

F

G

H

I

J

K

L

M

N

O

P

R

S

T

U

V

W

X

Y

Z

1. Obiekt zabytkowy

Wieża murów obronnych „Panieńska”

„7 Płaszczy”

2. Miejscowość

SZCZECIN

3. Wiek
XIII / XIV4. Styl
gotyk5. Kubatura m³
8326. Powierzchnia w m²
a) zabytkowa: 64 b) użytkowa:

20. Przynależność administracyjna

a) województwo . . . Szczecińskie

b) powiat . . . Miasto Szczecin

c) gmina . . .

7. Materiał
budowlany

przed zniszczeniem

po odbudowie

11. Ilość budynków
114. Grunty należące do
zabytku: ha12. Ilość kondygnacji
2

a) ogrody stylowe

13. Użytkowanie wnętrza
według ilości:

b) sady i grunty uprawne

a) izb mieszkalnych

c) lasy

b) innych pomieszczeń
2

d) wody

c) piwnic
1

e) inne

21. Stacja Nazwa stacji Odległość od stacji w km

a) kolejowa } Szczecin w/m

b) autobusowa }

22. Właściciel i jego adres

8. Wyposażenie architektoniczne

15. Przeznaczenie pierwotne budynku
fortyfikacje - bastia.16. Użytkowanie w latach ubiegłych
mieszkalne17. Użytkowanie obecne
ruina18. Nadaje się do użycia na
kuchnia23. Użytkownik i jego adres
B. M. R. W. Szczecin

24. Inwestor i jego adres

9. Autorzy i data budowy i przebudowy

ok. 1245 r. rozpoczęto budowę
fortyfikacji miejskich do 1325 r.
W XVII w. przystosowana do
potrzeb mieszkalnych.

19. Data, rodzaj i stopień zniszczeń i odbudowy

| Data | O P I S | Zniszczenia % | dbu- dowa % |
|---------------|-------------|------------------|-------------------|
| VIII. 1939 r. | | | |
| XI. 1939 r. | | | |
| XII. 1945 r. | wypalona | | |
| XI. 1959 r. | reynowana | 50 | |
| XI. 63 r. | w odbudowie | | |

25. Rejestr zabytku Nr 8
rok 1954 W.K.I. - miejsce przechowywania

26. Nazwa księgi hipotecznej

27. Nr hipoteczny

10. Udostępnienie

dostępna

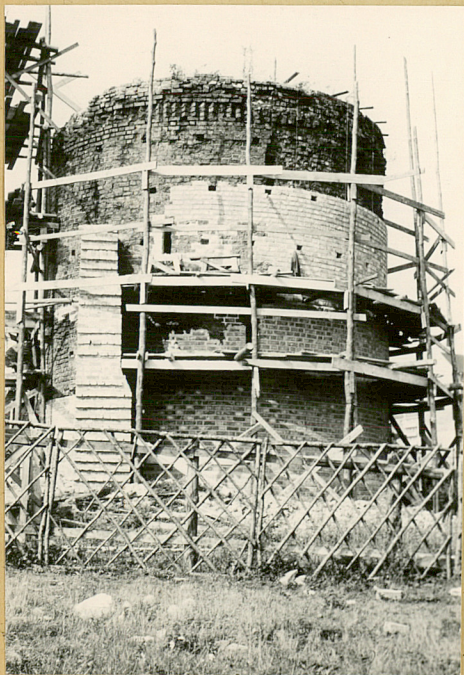
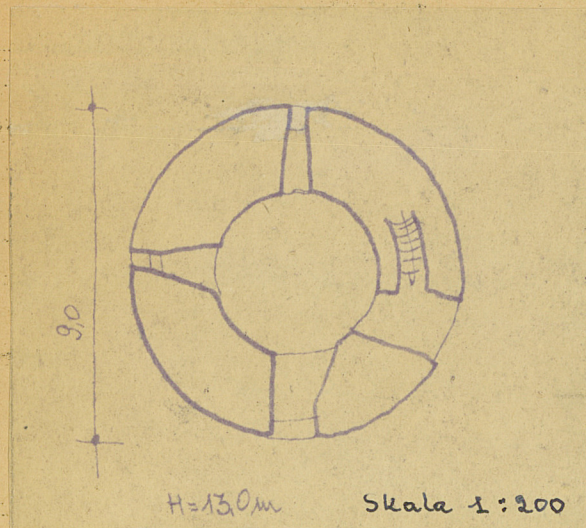
28. Akta

29. Fotografie W.K.I. Szczecin

30. Inwentaryzacja pomiarowa

Z Y X W V U T S R P O N M L K J I H G F E D C B A Nr

31. Szkic sytuacyjny, plan schematyczny, uwagi opisowe, fotografia



32. Przebieg prac konserwatorskich

| Rok | Wyszczególnienie prac | Koszt tys. zł |
|---------|---|------------------|
| 1945-59 | ładnych prac konserwatorskich nie wykonywano | |
| | | |
| | | |
| | | |
| | | |
| | | |
| | | |
| | | |
| | | |
| | | |

33. Koszty
w tys. zł

Przewidywane

Rzeczywiste

34. Inspekcje

remont

160

35. Uwagi różne

36. Wypełnił dnia XI. 1959 r.

L. Mładejska

37. Sprawdził dnia X. 63 r.

Róża Kašinowska