

1. Obiekt

1002/2

B R A M K A we wsch. murze cmentarza

2. Czas powstania

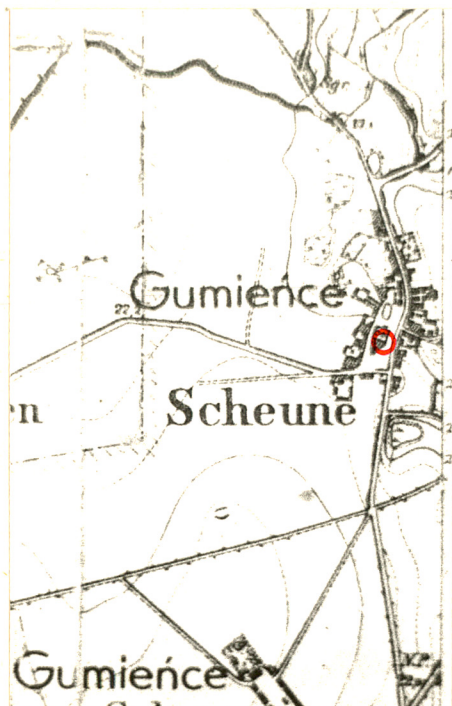
ok. 1800r.

3. Miejscowość

Szczecin - GUMIENICE

11. Zdjęcia, plan sytuacyjny, rzuty

Plan orientacyjny wg mapy
w skali 1:25 000



Elewacja zewnętrzna



Elewacja wewnętrzna



4. Adres **71-020 Szczecin, ul. Lwo-
wska 1, teren Kościoła
parafialnego p.w. MB Ró-
żańcowej**
nr hipoteczny

5. Przynależność administracyjna

województwo **szczęcińskie**

gmina **miasto Szczecin**

6. Poprzednie nazwy miejscowości

Scheune /przed 1945r./

7. Przynależność administracyjna
przed 1.VI.1975 r.

województwo **miasto Szczecin**

powiat **dzielnica Pogodno**

8. Właściciel i jego adres

**parafia rzym.-kat. Matki Bos-
kiej Różańcowej, adres j.w.**

9. Użytkownik i jego adres

j.w.

10. Rejestr zabytków

Nr **858** data **23.11.2014**

autor zdjęć **M. Ober**

data wykonania **8.12.81**

miejsce przechowywania negatywów

BS1DZ Szczecin, nr

12. Autorzy, historia obiektu, określenia stylu.

Brak danych dot. autora i historii obiektu. Otwór przejazdu zamknięty łukiem półeliptycznym, oraz skromna dekoracja górnej części bramki fryzem wewnętrznym i szeregiem konsolek, pozwalają określić styl bramki jako nawiązujący do form architektury klasycystycznej.

13. Opis (sytuacja, materiał i konstrukcja, rzut, bryła, elewacje, dach wnętrze wyposażenie, instalacje)

Bramka usytuowana we wsch. murze ogrodzenia cmentarza przykościelnego. Gruba warstwa tynku uniemożliwia ustalenie materiału. Wymiary /w metrach/:

szerokość bramki	4,65
wysokość "	4,25
szerokość przejazdu	2,45
wysokość "	2,95
grubość muru w filarach	0,96
" " wypełniającego	0,66

Bramka o ramowej konstrukcji z dwóch filarów i poziomej belki, w murze wypełniającym o mniejszej grubości prosto przepruty otwór przejazdu o pionowych ościeżach, zamknięty łukiem półeliptycznym. W elewacji zewn. i wewn. nad dolną krawędzią belki biegnie pomiędzy filarami fryz wewnętrzny o szer. 0,20m. W elewacji zewn. pod dolną krawędzią belki dekoracja rzędem 9 konsolek o wys. 0,06m. Górna krawędź muru bramki w formie daszka dwuspadowego, o każdej z połaci krytej pięcioma rzędami dachówki płaskiej. Odrzwia z prętów metalowych, niezabytkowe.

14. Kubatura	15. Powierzchnia użytkowa	16. Przeznaczenie pierwotne wejście na teren cmentarza przykościelnego	17. Użytkowanie obecne zgodnie z pierwotnym przeznaczeniem
18. Prace budowlane i konserwatorskie, ich przebieg i dokumentacja		19. Stan zachowania (fundamenty, ściany zewnętrzne, ściany wewnętrzne, sklepienia, stropy konstrukcje dachowe, pokrycie dachu, wyposażenie i instalacje) Dobry.	
20. Najpilniejsze postulaty konserwatorskie			

21. Akta archiwalne (rodzaj akt, numer i miejsce przechowywania)

22. Bibliografia

1. M.Ober, Zabytkowe bramki cmentarne na Pomorzu Zachodnim, "Spotkania z zabytkami" nr 7 /w druku/

23. Źródła ikonograficzne i fotografie (rodzaj, miejsce przechowywania, sygnatury)

1. negatywy 24x36mm, BSiDZ Szczecin, zob. pkt 11
2. " " , M.Ober, Szczecin, Ul.Chopina 60/3

24. Uwagi różne

25. Wypełnił

mgr Marek Ober

imię i nazwisko

data

12.12.81

26. Sprawdził

imię i nazwisko

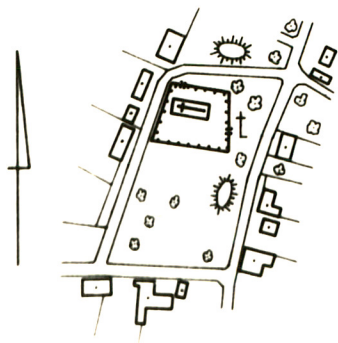
data

27. Załączniki

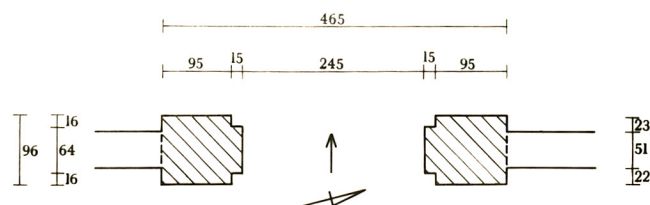
1. wkładka do karty

Miejscowość	Obiekt	Zawartość wkładki
Szczecin - GUMIENŃCE	BRAMKA we wsch. murze oment.	plan sytuacyjny, przekrój poziomy bramki

Plan sytuacyjny



Przekrój poziomy w skali 1:100



Wkładkę założył: Marek Ober, 12.12.81