

Nr

II

A

B

C

D

E

F

G

H

I

J

K

L

M

N

O

P

R

S

T

U

V

W

X

Y

Z

1. Obiekt zabytkowy

Kościół par. p.w. M.B. Różańcowej

2. Miejscowość

(Scheune)

SZCZECIN-GUMIENIE

3. Wiek

XV

4. Styl

gotyż

5. Kubatura m<sup>3</sup>

824

6. Powierzchnia w m<sup>2</sup>

a) zabytkowa: 152 b) użytkowa: 166

20. Przynależność administracyjna

a) województwo . . . Szczecińskie

b) powiat . . . Miasto-Szczecin

c) gmina . . .

7. Materiał budowlany

przed zniszczeniem

po odbudowie

a) ściany

kamień

—

b) sklepienia

cegła

—

c) stropy

—

—

d) więzania dachu

drewno

—

e) krycie dachu

dachówka

—

11. Ilość budynków

1

12. Ilość kondygnacji

1

13. Użytkowanie wnętrza według ilości:

a) izb mieszkalnych

—

b) innych pomieszczeń

1

c) piwnic

—

14. Grunty należące do zabytku:

ha

a) ogrody stylowe

—

b) sady i grunty uprawne

—

c) lasy

—

d) wody

—

e) inne

ementary

0,3

21. Stacja

Nazwa stacji

Odległość od stacji w km

a) kolejowa

Szczecin -

ul. m.

b) autobusowa

Gumienie

22. Właściciel i jego adres

23. Użytkownik i jego adres

Parafia rym. - kat. p.w. M.B. Różańcowej  
Szczecin 10 - Gumienie, ul. Główna 1

24. Inwestor i jego adres

25. Rejestr zabytku Nr 223

rok 1957 w.k.z. miejsce przechowywania

26. Nazwa księgi hipotecznej

27. Nr hipoteczny

28. Akta

29. Fotografie W.K.I. Szczecin

30. Inwentaryzacja pomiarowa

8. Wyposażenie architektoniczne

W elewacji wstr. na osi ostro-  
żukowe okno. Po obu stronach  
podwie ostrożukowe wąskie  
blendy. Nad oknem karyje.  
Ustrój okna gładka blendą  
szeregi ozdobiony sterzynami.

9. Autorzy i data budowy i przebudowy

Z końca XVI w. kościół  
otrzymał sklepienie beczkowe  
z lunetami.ok. 1800 r. dobudowano wieżę  
w kontroli myłowej.

10. Udostępnienie

dostępny.

15. Przeznaczenie pierwotne budynku

sakralne

16. Użytkowanie w latach ubiegłych

sakralne

17. Użytkowanie obecne

sakralne

18. Nadaje się do użycia na

— " —

19. Data, rodzaj i stopień zniszczeń i odbudowy

Data

O P I S

Znisz-  
czenia  
%dbu-  
dowa  
%

VIII. 1939 r.

XI. 1939 r.

XII. 1945 r.

XI. 1959 r.

nie zniszczony

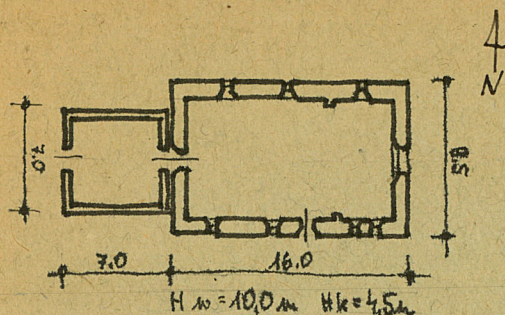
stan dobry

5



Z Y X W V U T S R P O N M L K J I H G F E D C B A Nr

31. Szkic sytuacyjny, plan schematyczny, uwagi opisowe, fotografia



32. Przebieg prac konserwatorskich

Rok	Wyszczególnienie prac	Koszt tys. zł

33. Koszty  
w tys. zł

Przewidywane

Rzeczywiste

34. Inspekcje

15. II. 1957 r. - stan dobry.

konsens.

10

35. Uwagi różne

36. Wypełnił dnia XI. 1959 r.

Z. Walejska

37. Sprawdził dnia X. 63r.

Róża Kąsinowska

Z. f. e.

Bibliografia

Stego Lemke: Die Bau- und Kunstdenkmäler des  
Regierungsbezirks Stettin - Der Kreis  
Randow - Stettin 1901 - Band II  
Heft 2 Nr 119 i 120.