

Nr

A

B

C

D

E

F

G

H

I

J

K

L

M

N

O

P

R

S

T

U

V

W

X

Y

Z

63 52

1. Obiekt zabytkowy

784/16/1/10

SPICHLERZ RENESANSOWY

2. Miejscowość

gm. St. Czarnewo

KOKBACZ

3. Wiek

XVI

4. Styl

renesans

5. Kubatura m³

2450

6. Powierzchnia w m²

a) zabytkowa: 434 b) użytkowa: 434

7. Materiał budowlany

przed zniszczeniem

po odbudowie

a) ściany

cegła i kamień

b) sklepienia

-

c) stropy

-

d) więzania dachu

drewno

e) krycie dachu

trzcina

11. Ilość budynków

1

12. Ilość kondygnacji

1

13. Użytkowanie wnętrza według ilości:

a) izb mieszkalnych

-

b) innych pomieszczeń

2

c) piwnic

-

14. Grunty należące do zabytku:

ha

a) ogrody stylowe

-

b) sady i grunty uprawne

-

c) lasy

-

d) wody

-

e) inne

-

20. Przynależność administracyjna

a) województwo

SZCZECIN

b) powiat

GRYFINO

c) gmina

STARE CZARNOWO

21. Stacja

nazwa stacji

odległość od stacji w km

a) kolejowa

-

-

b) autobusowa

Kokbacz

-

22. Właściciel i jego adres

PGR KOKBACZ

23. Użytkownik i jego adres

PGR KOKBACZ

24. Inwestor i jego adres:

8. Wyposażenie architektoniczne

brak

15. Przeznaczenie pierwotne budynku

cel gospodarski

16. Użytkowanie w latach ubiegłych

spichlerz

17. Użytkowanie obecne

spichlerz

18. Nadaje się do użycia na:

cel gospodarski

9. Autorzy i data budowy i przebudowy

zbudowany po rozrządzie
konwentu w pot. XVI w. w okresie
wzrostu w Kokbacz dowaru
większego. Przebudowany w XVIII
i XIX w.

19. Data, rodzaj i stopień zniszczeń i odbudowy

Data

O P I S

znisz-
czenia
o/oodbu-
dowa
o/o

VIII. 1939 r.

XI. 1939 r.

XII. 1945 r.

X. 1963

Stan dość dobry

10. Udostępnienie

Dostępny

25. Rejestr zabytku nr

rok _____ miejsce przechowywania

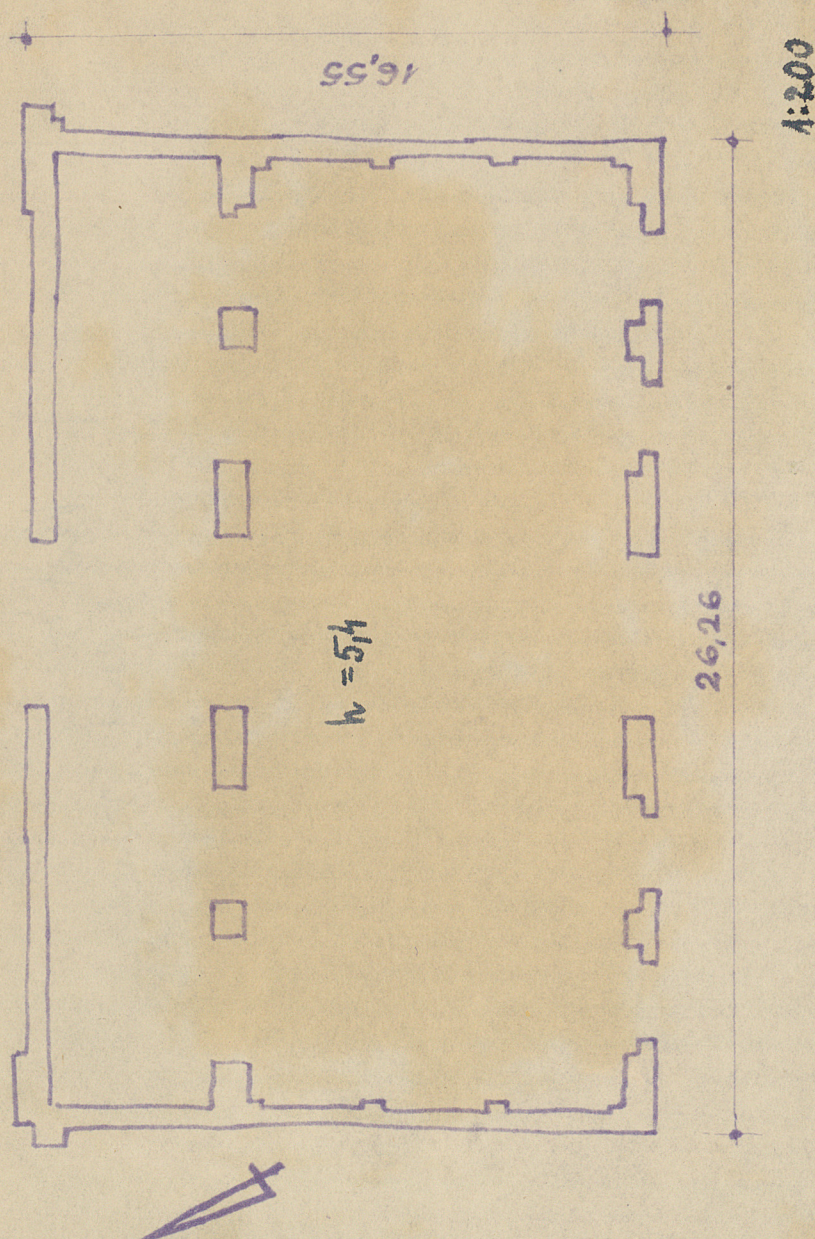
26. Nazwa księgi hipotecznej

27. Numer hipoteczny

28. Akta

29. Fotografie

30. Inwentaryzacja pomiarowa



32. Przebieg prac konserwatorskich

rok	Wyszczególnienie prac	Koszt tys. zł



34. Inspekcje

35. Uwagi różne

36. Wypełnił dnia
X. 1963 Róża Kasinowska
Lubomira Madejska

37. Sprawdził dnia
[Signature]