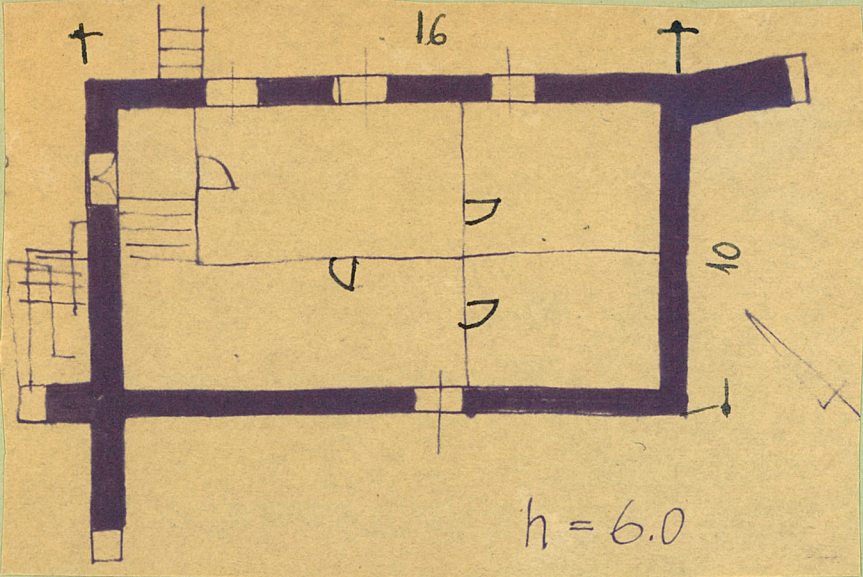


Nr		I	A	B	C	D	E	F	G	H	I	J	K	L	M	N	O	P	R	S	T	U	V	W	X	Y	Z						
1. Obiekt zabytkowy		BUDYNEK MIESZKALNY /DOM OPATA/																				2. Miejscowość		gm. St. Czarnowo		KOŁBACZ							
3. Wiek		XIII		4. Styl		GOTYK		5. Kubatura m <sup>3</sup>		960 8280		6. Powierzchnia w m <sup>2</sup>		160		a) zabytkowa: 138,05		b) użytkowa: 2760		20. Przynależność administracyjna		a) województwo		12 CZĘCIN		b) powiat		GRYFIMIC		c) gmina		ITARE CZARNOWO	
7. Materiał budowlany		Przed zniszczeniem		Po odbudowie		11. Ilość budynków		1		14. Grunty należące do zabytku:		ha		a) ogrody stylowe		—		b) sady i grunty uprawne		—		c) lasy		—		d) wody		—		e) inne		—	
a) ściany		CEGLA DREWNO				12. Ilość kondygnacji		2		13. Użytkowanie wnętrza według ilości:		a) izb mieszkalnych		—		b) innych pomieszczeń		6		c) piwnic		1		21. Stacja		Nazwa stacji		Odległość od stacji w km					
b) sklepienia		CEGLA				15. Przeznaczenie pierwotne budynku		BUDYNEK MIESZKAL.		16. Użytkowanie w latach ubiegłych		MAGAZYN		17. Użytkowanie obecne		MAGAZYN		18. Nadaje się do użycia na		DOM KULTURY		22. Właściciel i jego adres		PER KOŁBACZ		23. Użytkownik i jego adres		PER KOŁBACZ					
c) stropy		DREWNO				19. Data, rodzaj i stopień zniszczeń i odbudowy		Data		O P I S		Zniszczenia %		Odbudowa %		25. Rejestr zabytku Nr		1059		rok		25.03.81		miejsce przechowywania									
d) więzania dachu		DREWNO				VIII.1939 r.										26. Nazwa księgi hipotecznej		27. Nr hipoteczny															
e) krycie dachu		DACHOWKA				XI.1939 r.										28. Akta																	
8. Wyposażenie architektoniczne		NA WCIANIE IZCZYTOWET OSTROTUK. NA BOCZNET KARPOWANIE				XII.1945 r.										29. Fotografie																	
9. Autorzy i data budowy i przebudowy		BUD. POWIT. W XIII PRZEB. W XVIII-XIX				1969		CZĘŚCIOWO ZNISZCZ. POKRYCIE DACHU		3		30. Inwentaryzacja pomiarowa																					
10. Udostępnienie		POHĘPNY																															



Z Y X W V U T S R P O N M L K J I H G F E D C B A Nr

31. Szkic sytuacyjny, plan schematyczny, uwagi opisowe, fotografia



32. Przebieg prac konserwatorskich

Rok	Wyszczególnienie prac	Koszt tys. zł

33. Koszty  
w tys. zł

Przewidywane

Rzeczywiste

34. Inspekcje

35. Uwagi różne

36. Wypełnił dnia  
14.10.59 J. Sobolewski

37. Sprawdził dnia IX.1963r  
Róża Kąsinowska  
Lubomira Madejska  
Z. J. J.