

Nr

III

A

B

C

D

E

F

G

H

I

J

K

L

M

N

O

P

R

S

T

U

V

W

X

Y

Z

1. Obiekt zabytkowy

KOŚCIOŁ FILIALNY

Ruiny

2. Miejscowość

gm. ST. CZARNOWO

KARTNO

3. Wiek

XIII-XIV

4. Styl

kociołkowy

5. Kubatura m³

494 612

6. Powierzchnia w m² 191

a) zabytkowa: 153 b) użytkowa: 153

20. Przynależność administracyjna

a) województwo (ZCZECIN)

b) powiat

GRYFINO

c) gmina

ZELIŁAWIEC

7. Materiał budowlany

Przed zniszczeniem

Po odbudowie

11. Ilość budynków

1

14. Grunty należące do zabytku:

ha

21. Stacja

Nazwa stacji

Odległość od stacji w km

a) ściany

Kamień

b) sklepienia

-

12. Ilość kondygnacji

1

a) ogrody stylowe

-

b) sady i grunty uprawne

-

c) stropy

drewno

a) izb mieszkalnych

c) lasy

-

d) wiązania dachu

drewno

b) innych pomieszczeń

d) wody

-

e) krycie dachu

dachówka

c) piwnic

e) inne

drewno

0,2

22. Właściciel i jego adres

Shorb Polistwa

8. Wyposażenie architektoniczne

W ścianie masywność ostrożeń
o ciekawych z cegieł. Wązkie,
masywne (półkolumny). Wewnątrz
masywność ścian. Złoty kolor
czerwony. Wnętrze
z kamienia. Prosty portal
czerwony.

15. Przeznaczenie pierwotne budynku

dla kultury

16. Użytkowanie w latach ubiegłych

dla kultury

17. Użytkowanie obecne

muzeum

18. Nadaje się do użycia na

dla kultury

23. Użytkownik i jego adres

24. Inwestor i jego adres

9. Autorzy i data budowy i przebudowy

XIII w - powstanie bud.
XVIII w - ukończenie, wnętrza

19. Data, rodzaj i stopień zniszczeń i odbudowy

Data

O P I S

Zniszczenia
%Odbudowa
%

VIII.1939 r.

XI.1939 r.

XII.1945 r.

X.1919 r.

Bez dachu - zdemontowany

80

25. Rejestr zabytku Nr

175

rok 1955 miejsce przechowywania

26. Nazwa księgi hipotecznej

27. Nr hipoteczny

28. Akta

29. Fotografie

30. Inwentaryzacja pomiarowa

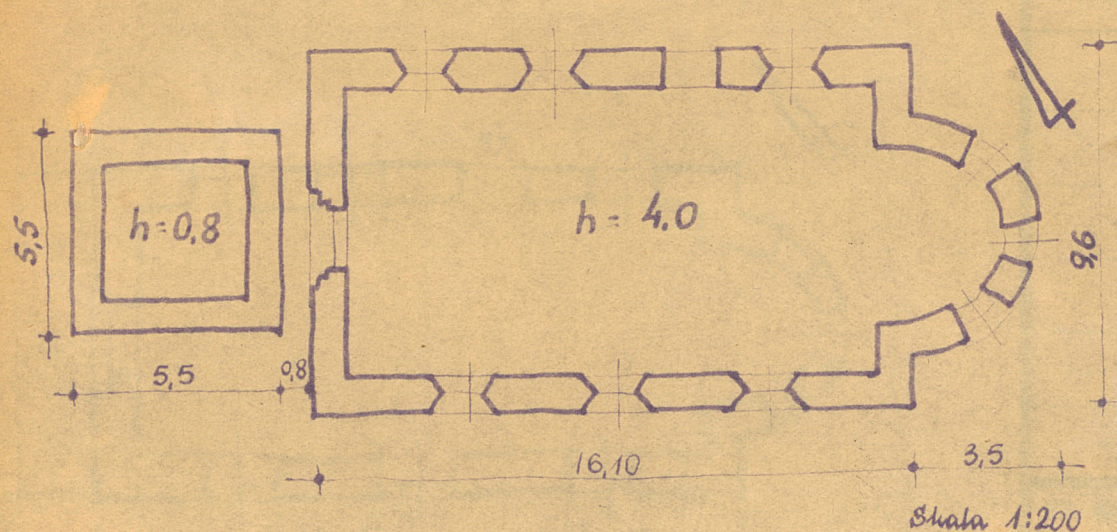
10. Udostępnienie

dostępny

Z Y X W V U T S R P O N M L K J I H G F E D C B A Nr

31. Szkic sytuacyjny, plan schematyczny, uwagi opisowe, fotografia

32. Przebieg prac konserwatorskich



Wyszczególnienie prac

Koszt
tys. zł



36. Wypełnił dnia 14.8.59

37. Sprawdził dnia IX.1963r.

Róża Kąsinowska
Lubomira Madejska

[Handwritten signature]



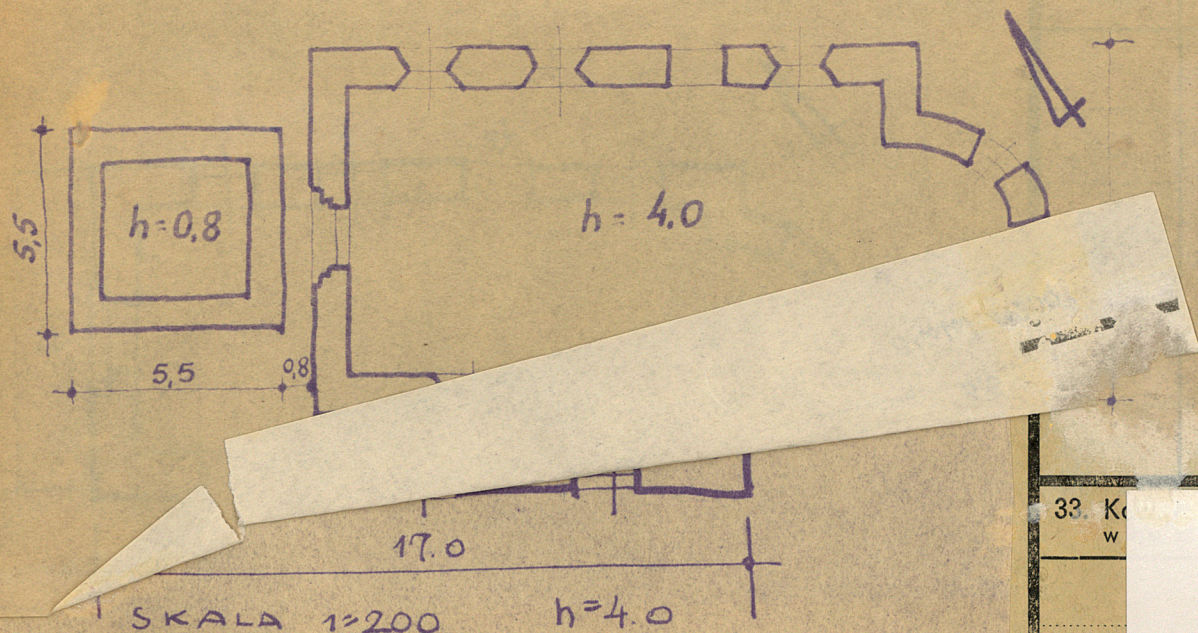
Z Y X W V U T S R P O N M L K J I H G F E D C B A Nr

31. Szkic sytuacyjny, plan schematyczny, uwagi opisowe, fotografia

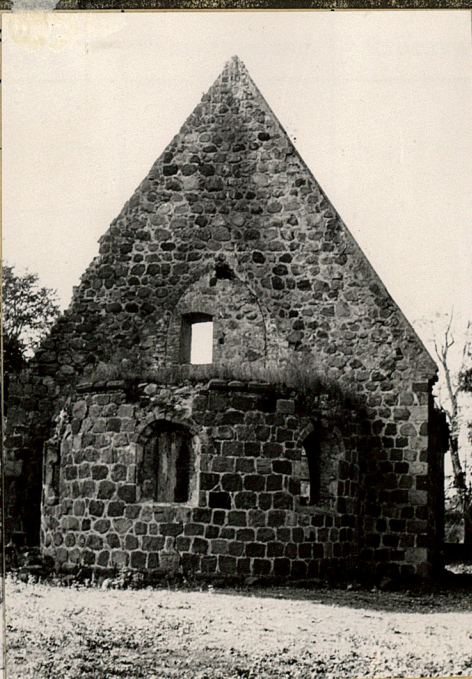
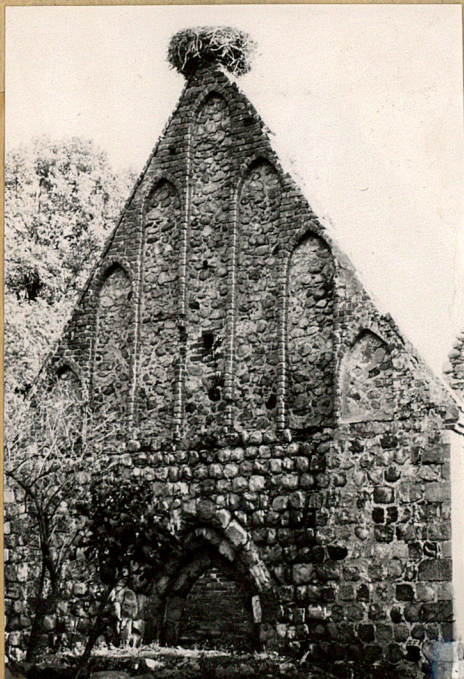
32. Przebieg prac konserwatorskich

Wyszczególnienie prac

Koszt
tys. zł



33. K
w



36. Wypełnił dnia 14.8.59

37. Sprawdził dnia IX.1963r.

Róża Kaśinowska
Lubomira Madejska