

Nr

A

B

C

D

E

F

G

H

I

J

K

L

M

N

O

P

R

S

T

U

V

W

X

Y

Z

68 67

1. Obiekt zabytkowy

P L E B A N I A

w LEKARSKA 2
CZESC W SCH ROZEBRANA

2. Miejscowość

ŚWIDWIN

qu. p.w.

3. Wiek

XVIII=XIX

4. Styl

5. Kubatura m³6. Powierzchnia w m²

a) zabytkowa:

b) użytkowa:

20. Przynależność administracyjna

a) województwo

Koszalińskie

b) powiat

Świdwin

c) gmina

"

7. Materiał budowlany

Przed zniszczeniem

Po odbudowie

11. Ilość budynków

1

14. Grunty należące do zabytku:

ha

a) ściany

drewno
cegła

12. Ilość kondygnacji

1

a) ogrody stylowe

—

b) sklepienia

13. Użytkowanie wnętrza według ilości:

b) sady i grunty uprawne

—

c) stropy

a) izb mieszkalnych

c) lasy

—

d) wiązania dachu

b) innych pomieszczeń

d) wody

—

e) krycie dachu

c) piwnic

e) inne

—

21. Stacja

Nazwa stacji

Odległość od stacji w km

a) kolejowa

Świdwin

w/m

b) autobusowa

"

"

22. Właściciel i jego adres

Parafia rzym.kat.
Świdwin

8. Wyposażenie architektoniczne w dach dwa okienka w kształcie "wielich oczek"

15. Przeznaczenie pierwotne budynku

dom mieszkalny

16. Użytkowanie w latach ubiegłych

" "

17. Użytkowanie obecne

" "

18. Nadaje się do użycia na

" "

23. Użytkownik i jego adres

j.w.

9. Autorzy i data budowy i przebudowy
wzniesiony w XVIII wieku,
rozbudowany w XIX=tym

19. Data, rodzaj i stopień zniszczeń i odbudowy

Data

O P I S

Zniszczenia %

Odbudowa %

VIII.1939 r.

XI.1939 r.

XII.1945 r.

niezniszczona

VII.1964

stan dość dobry

25. Rejestr zabytku Nr

571

rok 15.11.66

miejsce przechowywania

26. Nazwa księgi hipotecznej

27. Nr hipoteczny

10. Udostępnienie

dostępna

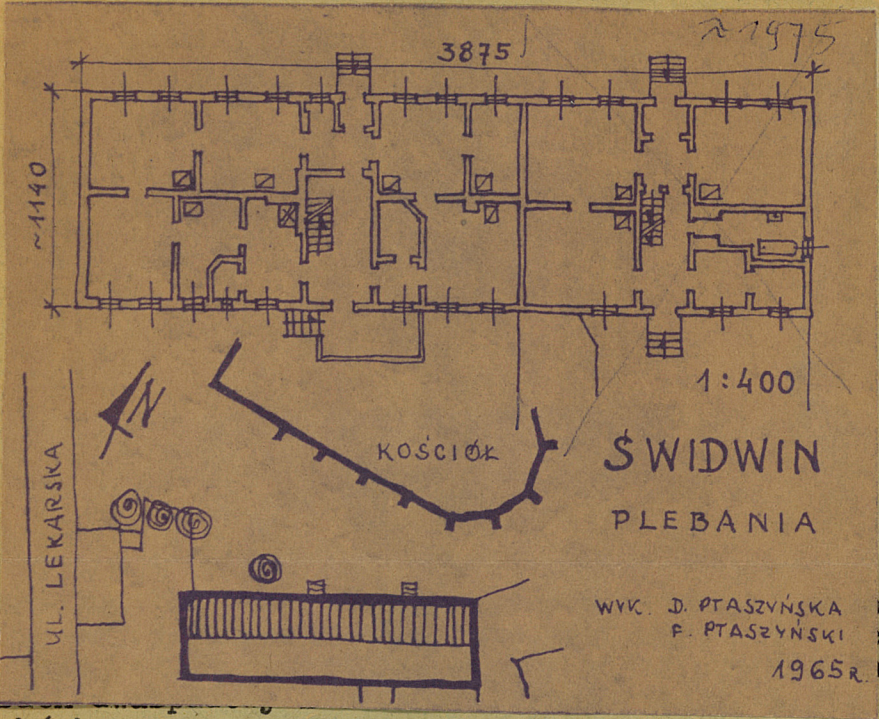
28. Akta

29. Fotografie

W.K.Z. Koszalin

30. Inwentaryzacja pomiarowa

31. Szkic sytuacyjny, plan schematyczny, uwagi opisowe, fotografia



chówką.



K.Ślaski, E.Smulikowska = Studium hist.urb.m.Świdwina
P.K.Z. W=wa 1955 r./maszyn./

32. Przebieg prac konserwatorskich

Rok	Wyszczególnienie prac	K o s z t tys. zł

33. Koszty w tys. zł	Przewidywane	Rzeczywiste

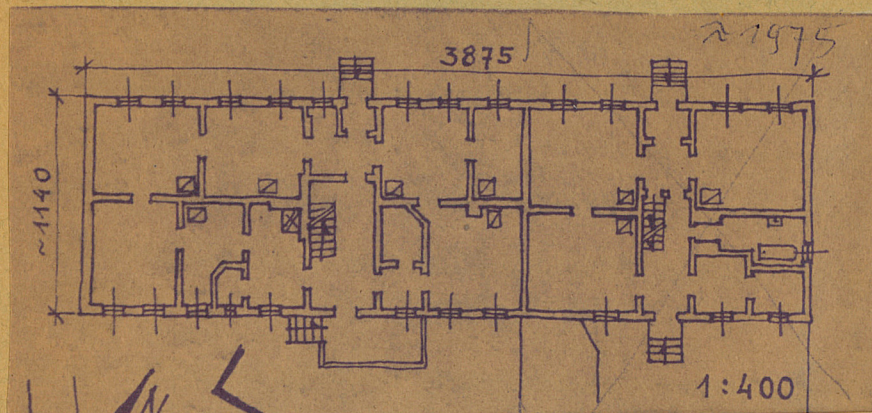
34. Inspekcje

35. Uwagi różne

36. Wypełnił dnia VII. 1964r.
mgr. D. PTASZYŃSKA
inż. F. PTASZYŃSKI

37. Sprawdził dnia

31. Szkic sytuacyjny, plan schematyczny, uwagi opisowe, fotografia



zakończony na planie wydłużonego prostokąta, jednokondygnacyjny, kilkakrotnie rozbudowywany, część wsch. ryglowa, zach. murowana, dwa otwory wejściowe prostokątne, Dach dwuspadowy i boczna elewacja wsch. pokryta dachówką.



K. Ślaski, E. Smulikowska = Studium hist. urb. m. Świdwina
P.K.Z. W-wa 1955 r./maszyn./

32. Przebieg prac konserwatorskich

Rok	Wyszczególnienie prac	Koszt tys. zł

33. Koszty
w tys. zł

Przewidywane

Rzeczywiste

34. Inspekcje

35. Uwagi różne

36. Wypełnił dnia VII. 1964r.

MGR. D. PTASZYŃSKA
INŻ. F. PTASZYŃSKI

37. Sprawdził, dnia