

Nr

A

B

C

D

E

F

G

H

I

J

K

L

M

N

O

P

R

S

T

U

V

W

X

Y

Z

1. Obiekt zabytkowy

KOŚCIÓŁ FILIALNY PW. ŚW JÓZEFA

2. Miejscowość

gm. Suchan

ŚLUDKOWO

3. Wiek
XV4. Styl
gotycki5. Kubatura m³

672

6. Powierzchnia w m²

a) zabytkowa: 146 b) użytkowa:

20. Przynależność administracyjna

a) województwo SZCZECIŃSKIE

b) powiat STARGARD

c) gmina SĄDLÓW

7. Materiał
budowlany

Przed zniszczeniem

Po odbudowie

11. Ilość budynków

1

14. Grunty należące do zabytku:

ha

a) ściany

kamień

b) sklepienia

—

c) stropy

drewno

d) wiązania
dachu

drewno

e) krycie dachu

dach.

12. Ilość kondygnacji

1

13. Użytkowanie wnętrza
według ilości:

a) izb mieszkalnych

—

b) innych pomieszczeń

—

c) piwnic

—

a) ogrody stylowe

—

b) sady i grunty uprawne

—

c) lasy

—

d) wody

—

e) inne

cmentarz

0,3

21. Stacja

Nazwa stacji

Odległość
od stacji
w km

a) kolejowa

Solino

3

b) autobusowa

Suchan

1

22. Właściciel i jego adres

8. Wyposażenie architektoniczne

15. Przeznaczenie pierwotne budynku

kościół

16. Użytkowanie w latach ubiegłych

17. Użytkowanie obecne

kościół

18. Nadaje się do użycia na

9. Autorzy i data budowy i przebudowy

19. Data, rodzaj i stopień zniszczeń i odbudowy

Data

O P I S

Zniszczenia
%
%Odbudowa
%
%

VIII.1939 r.

XI.1939 r.

XII.1945 r.

VII 1964

Stan dobry.

23. Użytkownik i jego adres

Parafia w Suchaniu

24. Inwestor i jego adres

25. Rejestr zabytku Nr

538

22.12.1965

rok miejsce przechowywania

26. Nazwa księgi hipotecznej

27. Nr hipoteczny

28. Akta

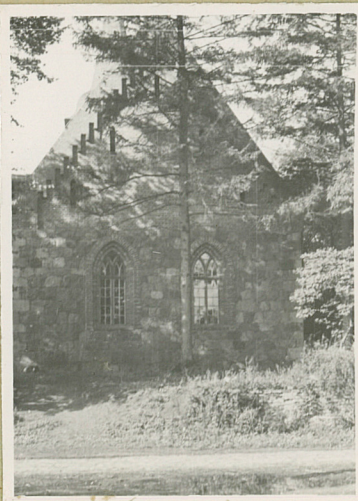
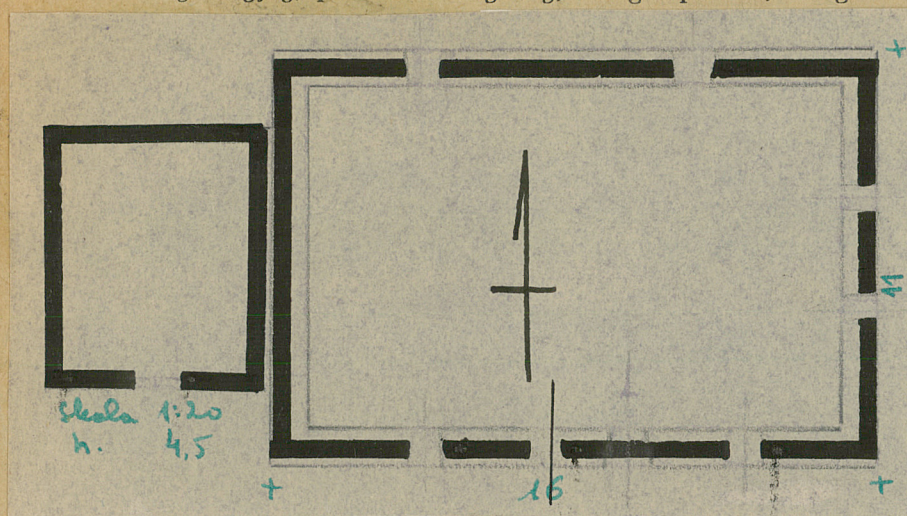
29. Fotografie

30. Inwentaryzacja pomiarowa

10. Udostępnienie

Dostępny

31. Szkic sytuacyjny, plan schematyczny, uwagi opisowe, fotografia



32. Przebieg prac konserwatorskich

Rok	Wyszczególnienie prac	K o s z t tys. zł

33. Koszty
w tys. zł

Przewidywane

Rzeczywiste

34. Inspekcje

35. Uwagi różne Szczyt wsch. dobudowany w XIX w. Wieża drewniana. Kryta Topkiem.
Bibliografia: Hugo Lemcke: Die Bau und Kunst-
denkmäler Stettin 1908 Heft VIII. Der Kreis Satz-
str. 92.

36. Wypełnił dnia

37. Sprawdził dnia

20. VII 1964

Ataberkawa