

1. Obiekt zabytkowy KOŁCÓW FILIALNY P.N. CHRYSOSTOFA KRÓLA

2. Miejscowość BRUDZEWICE gm. SOUCHMAN

3. Wiek XV/XIX	4. Styl NIEOKR.	5. Kubatura m³ 665,0	6. Powierzchnia w m² a) zabytkowa: 153,0 b) użytkowa: 153,0
7. Materiał budowlany	Przed zniszczeniem Po odbudowie	11. Ilość budynków	14. Grunty należące do zabytku: ha
a) ściany	CEGLA KAMIEŃ	12. Ilość kondygnacji	a) ogrody stylowe
b) sklepienia	—	13. Użytkowanie wnętrza według ilości:	b) sady i grunty uprawne
c) stropy	DREKNO	a) izb mieszkalnych	c) lasy
d) więzania dachu	DREKNO	b) innych pomieszczeń	d) wody
e) krycie dachu	DACHOWNIA	c) piwnic	e) inne 0,2

8. Wyposażenie architektoniczne DHA DZKONY Z 1827R. H DREKNIANET DZKONNICY OBOK KOŁCÓLA. OSTROŻUKONE OTWORH OKIENNE I DRZKONH

15. Przeznaczenie pierwotne budynku KOŁCÓW

16. Użytkowanie w latach ubiegłych — — —

17. Użytkowanie obecne — — —

18. Nadaje się do użycia na — — —

9. Autorzy i data budowy i przebudowy BUD XIX. PRZEBUDOWA XIX PRZEBUDOWA 1907R.

19. Data, rodzaj i stopień zniszczeń i odbudowy

Data	O P I S	Zniszczenia %	Odbudowa %
------	---------	---------------	------------

10. Udostępnienie DOJĘPNY	VIII.1939 r. —	—	—
	XI.1939 r. —	—	—
	XII.1945 r. —	—	—
	1959R. ZNISZCZENIA	30%	—
	VII 1964 STAN DOBRY		

20. Przynależność administracyjna
a) województwo ŚCIECIN
b) powiat STARGARD
c) gmina BRUDZEWICE

21. Stacja Nazwa stacji Odległość od stacji w km
a) kolejowa BRUDZEWICE 2 km
b) autobusowa

22. Właściciel i jego adres PARAFIA PENZINO

23. Użytkownik i jego adres NIEJ BRUDZEWICE Parafia regina Penzino

24. Inwestor i jego adres

25. Rejestr zabytku Nr rok miejsce przechowywania

26. Nazwa księgi hipotecznej 27. Nr hipoteczny

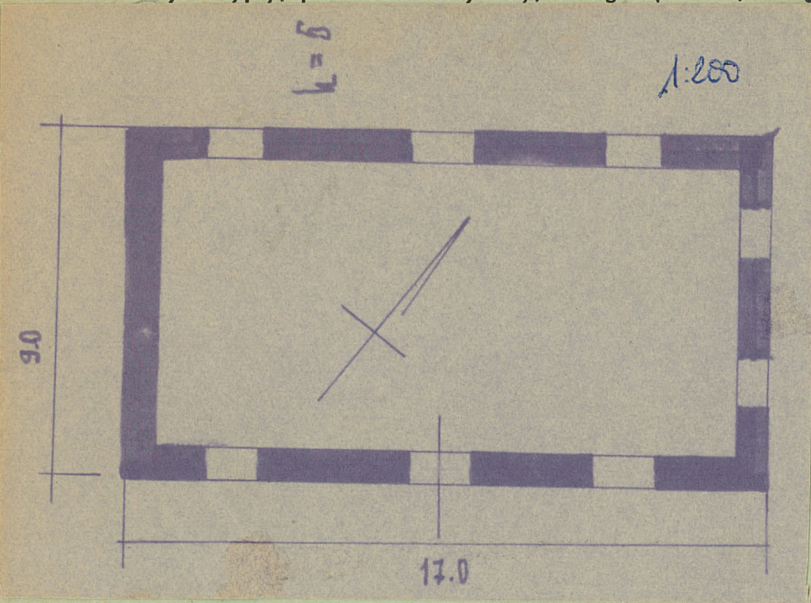
28. Akta

29. Fotografie

30. Inwentaryzacja pomiarowa

Z Y X W V U T S R P O N M L K J I H G F E D C B A Nr

31. Szkic sytuacyjny, plan schematyczny, uwagi opisowe, fotografia



H. JENCKE - DIE BAU U KUNSTENKMAERK DES RGOZ
HETTIN H VIII SWJ

32. Przebieg prac konserwatorskich

Rok	Wyszczególnienie prac	Koszt tys. zł

33. Koszty
w tys. zł

Przewidywane

Rzeczywiste

34. Inspekcje

35. Uwagi różne

36. Wypełnił dnia 23 IX 59 r

37. Sprawdził dnia

10. VI 1964

Atakowski