

Nr

A

B

C

D

E

F

G

H

I

J

K

L

M

N

O

P

R

S

T

U

V

W

X

Y

Z

szyski

1. Obiekt zabytkowy

K A M I E N I C A

ul. Grottgera Nr.8

2. Miejscowość

S Ł A W N O

KIASO

3. Wiek XIX

4. Styl klasycyzm

5. Kubatura m³ 16106. Powierzchnia w m² 230

a) zabytkowa:

b) użytkowa:

20. Przynależność administracyjna

a) województwo Koszalińskie

b) powiat Sławno

c) gmina

-

7. Materiał budowlany

Przed zniszczeniem

Po odbudowie

11. Ilość budynków 1

14. Grunty należące do zabytku:

ha

a) ściany

cegła

12. Ilość kondygnacji 3

a) ogrody stylowe

-

b) sklepienia

"

13. Użytkowanie wnętrza według ilości:

b) sady i grunty uprawne

-

c) stropy

drewno

a) izb mieszkalnych

c) lasy

-

d) wiązania dachu

"

b) innych pomieszczeń

d) wody

-

e) krycie dachu

dachówka

c) piwnic

e) inne

-

8. Wyposażenie architektoniczne

razalit, tympanon, boniowania, dekoracka sztukaterija - palmetry, rozety.

15. Przeznaczenie pierwotne budynku mieszkalne

16. Użytkowanie w latach ubiegłych

"

17. Użytkowanie obecne

"

warsztat, biuro

18. Nadaje się do użycia na

"

"

"

9. Autorzy i data budowy i przebudowy
wzniesiony w pocz. XIX wieku

19. Data, rodzaj i stopień zniszczeń i odbudowy

Data

O P I S

Zniszczenia %

Odbudowa %

VIII.1939 r.

XI.1939 r.

XII.1945 r.

niezniszczony

IX.63r.

budynek w trakcie remontu/wymiana, stolarki, pokrycia dachowego, prace murarskie/

23. Użytkownik i jego adres

MZBM + Cech Rzemiosł Różnych

24. Inwestor i jego adres

25. Rejestr zabytku Nr

rok miejsce przechowywania

26. Nazwa księgi hipotecznej

27. Nr hipoteczny

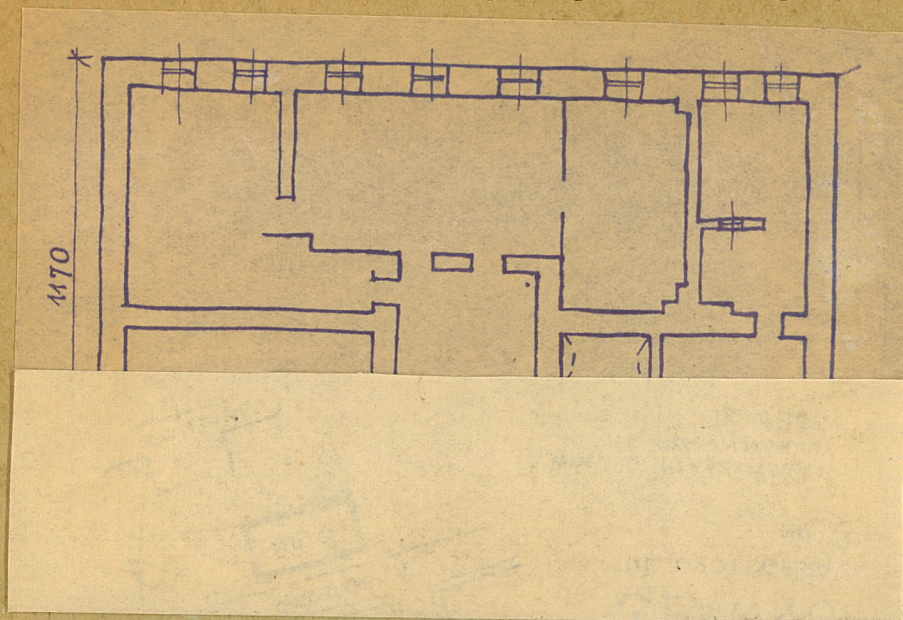
28. Akta

29. Fotografie WKZ Koszalin

30. Inwentaryzacja pomiarowa

10. Udostępnienie
dostępny

31. Szkic sytuacyjny, plan schematyczny, uwagi opisowe, fotografia



Budynek murowany z cegły, tynkowany, usytuowany kalenicowo siedmioosiowy, trzykondygnacyjny. Przyziemie boniowane, na osi płaski ryzalit z wejściem zwieńczonym tympanonem. Dekoracja sztukateryjna fasady – palmety i rozety. Dach dwuspadowy z naczółkami kryty dachówką karpiówką.



Bibliografia: Z. Radacki = Studium hist. urb. do planu zagosp. przestrz. m. Darłowa, PKZ Szczecin 1963 r.

32. Przebieg prac konserwatorskich

Rok	Wyszczególnienie prac	Koszt tys. zł

33. Koszty
w tys. zł

Przewidywane

Rzeczywiste

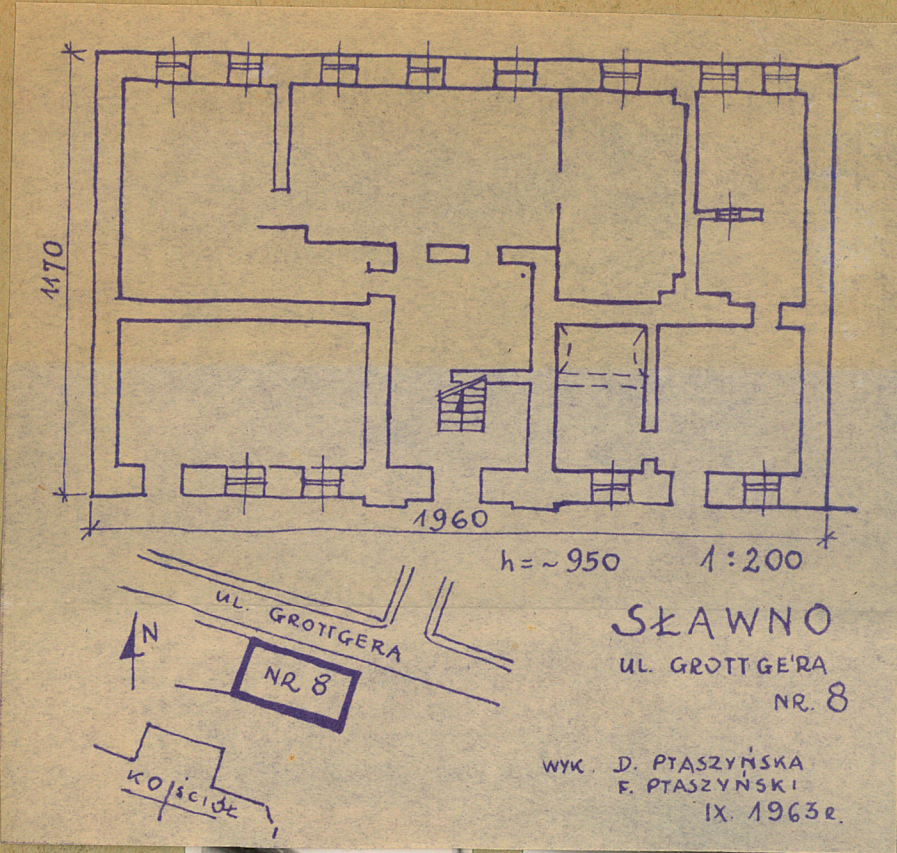
34. Inspekcje

35. Uwagi różne

36. Wypełnił dnia IX. 1963 r.
D. PTASZYŃKA
F. PTASZYŃSKI

37. Sprawdził dnia

31. Szkic sytuacyjny, plan schematyczny, uwagi opisowe, fotografia



Budy
sied
osi
kora
spad



Bibliografia: Z. Radacki = Studium hist. urb, do planu zagosp. przestrz. m. Darłowa, PKZ Szczecin 1963 r.

32. Przebieg prac konserwatorskich

Rok	Wyszczególnienie prac	K o s z t tys. zł

33. Koszty
w tys. zł

Przewidywane

Rzeczywiste

34. Inspekcje

35. Uwagi różne

36. Wypełnił dnia IX. 1963r.
D. PTASZYŃSKA
F. PTASZYŃSKI

37. Sprawdził dnia