

1. Obiekt

DOM MIESZKALNY

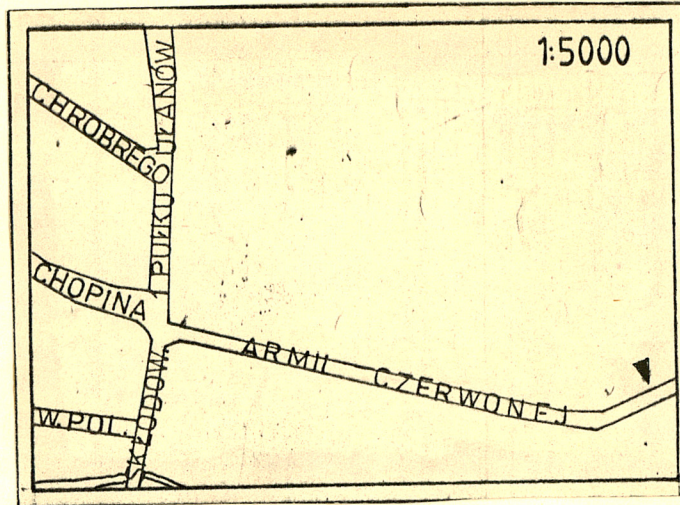
2. Czas powstania

1909

3. Miejscowość

S Ł A W N O

11. Zdjęcia, rzut, przekrój, sytuacja, orientacja



4. Adres

ul. Armii Czerwonej 25

nr hipoteczny

ob. Głomika

5. Przynależność administracyjna

województwo śląskie

gmina Sławno pow. ŚLAWIEŃSKI

6. Poprzednie nazwy miejscowości

Schlawe

7. Przynależność administracyjna  
1 VI 1975

województwo koszalińskie

powiat Sławno

8. Właściciel i jego adres

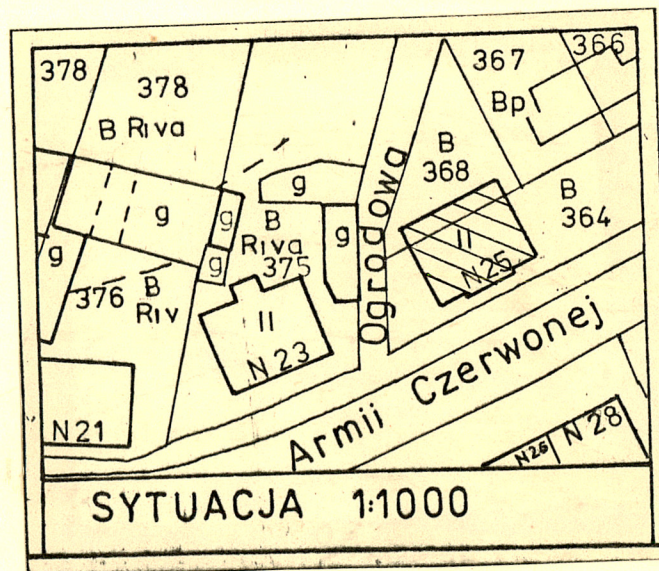
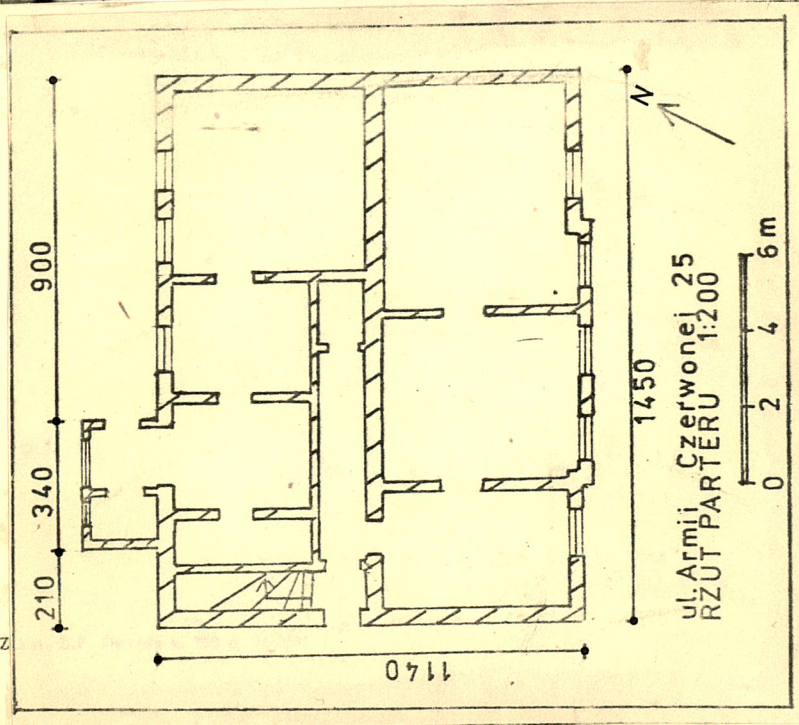
Rejonowe Przedsiębiorstwo  
Gospodarki Komunalnej  
i Mieszkaniowej  
Sławno, ul. Polanowska 43

9. Użytkownik i jego adres

Rejonowe Przedsiębiorstwo  
Gospodarki Komunalnej  
i Mieszkaniowej  
Sławno, ul. Polanowska 43

10. Rejestr zabytów

Nr..... data.....





12. Autorzy, historia obiektu, określenie stylu.

Dom stojący przy ulicy, która przed wojną nazywała się Strasse der SA.

13. Opis (sytuacja, materiał i konstrukcja, rzut, bryła, elewacje, wnętrze, wyposażenie, instalacje)

Dom mieszkalny, wolnostojący. Usytuowany na ogrodzonej posesji, zwrócony w kierunku półd. zach. do ulicy Armii Czerwonej. W głębi posesji usytuowany budynek gospodarczy.

Budynek murowany, otynkowany.

- ściany konstrukcyjne, zewnętrzne, wewnętrzne i działowe ryglowe z wypełnieniem z cegły ceramicznej pełnej; przepierzenia drewniane,
- tynki zewnętrzne cementowo-wapienne, wewnętrzne wapienno-piaskowe,
- strop w piwnicy stalo-ceramiczny typu Kleina, pozostałe drewniane,
- więźba dachowa o konstrukcji złożonej,
- dach kryty papą,
- posadzka w piwnicy betonowa, w pomieszczeniach podłogi białe, częściowo pokryte gumolitem,
- schody zewnętrzne betonowe, wewnętrzne drewniane, jednobiegowe, częściowo z tralkową balustradą,
- okna skrzynkowe, półskrzynkowe, jedno- i dwuskrzydłowe, o drobnych podziałach z nadświeczeniem,
- drzwi zewnętrzne płycinowe, jednoskrzydłowe z nadświeczeniem i płytowe; wewnętrzne płycinowe jedno- i dwuskrzydłowe z nadświeczeniem i bez; szklone i pełne osadzone w profilowanych ościeżnicach.

Rzut w kształcie prostokąta z ryzalitem środkowym w elewacji frontowej, przybudówką i gankiem wejściowym od północy. Pomieszczenia w układzie dwutraktowym.

Bryła trójkondygnacyjna, gdzie 3-cią kondygnację stanowi częściowo zamieszkałe poddasze. Pokryta dachem wielospadowym. Ryzalit środkowy jest nieco wyższy od bryły głównej, przekryty daszkiem dwuspadowym, którego kalenica jest prostopadła do kalenicy dachu bryły głównej. W narożniku zachodnim ściany północnej znajduje się niska komórka, do której przylega ganek wejściowy o wysokości 1-ej kondygnacji. Budynek podpiwniczony.

Elewacja frontowa symetryczna, z ryzalitem środkowym. W cokole mur cyklopski. Dekoracja w postaci pasmowego gzymsu biegnącego na poziomie stropu piwnicy i 2-ej kondygnacji. Otwory okienne zwieńczone obniżonym łukiem i ujęte w opaski tynkowe, na 2-ej kondygnacji balkon zabezpieczony żeliwną, ażurową balustradą i ażurowymi żeliwnymi wspornikami. Okap dachu ryzalitu w partii szczytowej wsparty drewnianą dekoracyjną ażurową konstrukcją. Okap dachu bryły głównej i ryzalitu odeskowany.

W elewacji półn. tynkowe opaski okienne, elewacja wschodnia ślepa.

Wyposażenie: częściowo zachowana stolarka okienna i drzwiowa, klamki drzwi i okien, schody, częściowo zachowana tralkowa balustrada, podłogi, piec, balustrada balkonu, wsporniki.

Instalacje : wodno-kanalizacyjna, elektryczna, gazowa, ogrzewanie piecowe.



14. Kubatura

1747 m<sup>3</sup>

18. Prace budowlane i konserwatorskie, ich przebieg

- naprawa elewacji w latach

15. Powierzchnia użytkowa

631 m<sup>2</sup>

ieg i dokumentacja  
n 1978-1980

16. Przeznaczenie pierwotne

- mieszkalne

19. stan zachowania (fundamenty, ściany zewnętrzne, konstrukcje dachowe, pokrycie dachu, wyposażenie)

17. Użytkowanie obecne

7 mieszkalne

ne. ciągi wewnętrzne, sklepienia, stropy  
żenie i instalacje)

18. Prace budowlane i konserwatorskie, ich przebieg i dokumentacja

- naprawa elewacji w latach 1978-1980

20. Najpińsze postulaty konserwatorskie



21. Akta archiwalne (rodzaj akt, numer i miejsce przechowania)

22. Bibliografia

23. Źródła ikonograficzne i fotografialia (rodzaj, miejsca przechowania, sygnatury)

24. Uwagi różne

25. Opracował

tekst Józef Jaskuła, VIII.88.

imię, nazwisko, data, podpis

plany, rysunki Józef Jaskuła, VIII.88

imię, nazwisko, data, podpis

zdjęcia fotogr Józef Jaskuła, VIII.88.

imię, nazwisko, data, podpis

miejsce przechowania negatywów

Karta po wypełnieniu podlega ochronie na podstawie przepisów prawa autorskiego

26. Adnotacje o inspekcjach, informacje o zmianach (daty, imiona i nazwiska wypełniających)

27. Załączniki wkładka nr 1, 2

*hica*  
*hica*  
*hica*



1. Miejscowość **SŁAWNO**  
ul. Armii Czerwonej 25

2. Obiekt (nazwa jak w karcie)  
**DOM MIESZKALNY**

3. Zawartość wkladki (nazwa obiektu lub materiału uzupełniającego)  
**9 zdjęć**



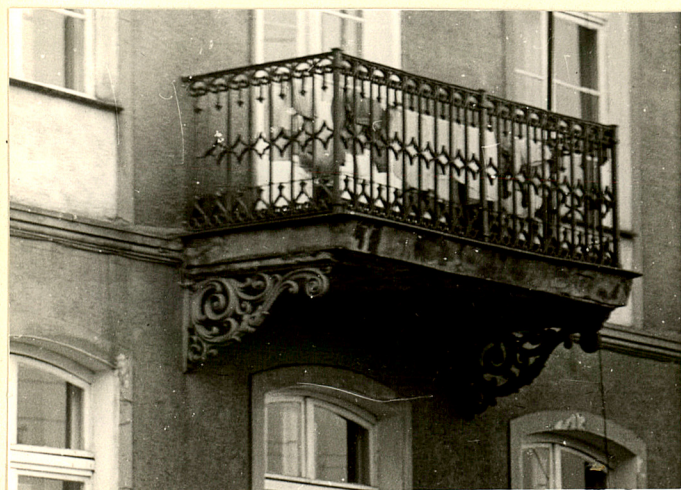
1.



2.



3



4.

- 1- widok od południowego-wschodu
- 2- elewacja północno-wschodnia
- 3- widok od północy
- 4- balkon
- 5- klatka schodowa
- 6 - drzwi na piętrze
- 7- drzwi balkonowe
- 8- drzwi w pokoju na piętrze
- 9- fragment poddasza



5.

Wkładkę założył: **Józef Jaskuła, VIII, 88.**  
(imie, nazwisko, data)

Miejsce przechowywania negatywów: .....



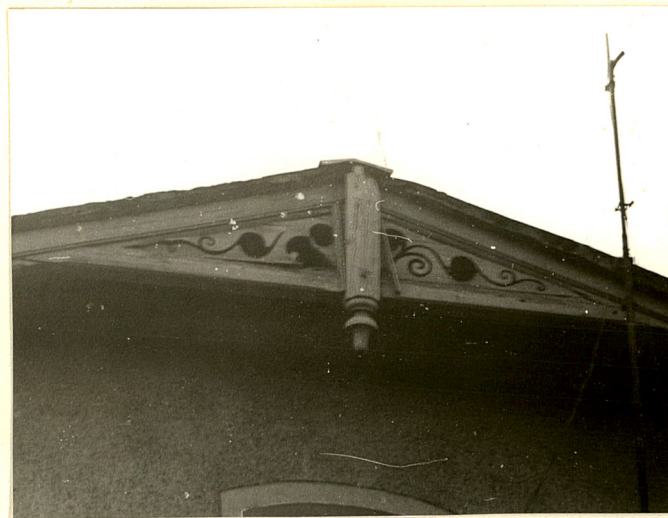




1. Miejscowość <b>S Ł A W N O</b> <b>ul. Armii Czerwonej 25</b>	2. Obiekt (nazwa jak w karcie) <b>DOM MIESZKALNY</b>	3. Zawartość wkładki (nazwa obiektu lub materiału uzupełniającego) <b>4 zdjęcia</b>
--	---	--



1



2



3



4

- 1- kafle w kuchni,
- 2- okap szczytu dachu,
- 3- więźba dachowa,
- 4- okna na piętrze,

Wkładkę założył: Józef Jaskuła, VIII.88.  
(Imię, nazwisko, data)

Miejsce przechowywania negatywów: .....

OZGraf. Z.P. Ostróda zam. 699 nakł. 23.680

Wzór ODZ 1978 r.