

1. Obiekt zabytkowy

Kościół filialny p.w. św. Antoniego

2. Miejscowość

(Schmeltzdorf)
SIWKOWICE gm. Wągorzyno

3. Wiek
poc. XVI

4. Styl
gotyk

5. Kubatura m³
720 550x

6. Powierzchnia w m² 150
a) zabytkowa: 440 b) użytkowa: 420x

20. Przynależność administracyjna

a) województwo
b) powiat
c) gmina

7. Materiał budowlany
przed zniszczeniem po odbudowie

a) ściany
b) sklepienia
c) stropy
d) więzania dachu
e) krycie dachu

11. Ilość budynków
12. Ilość kondygnacji
13. Użytkowanie wnętrza według ilości:
a) izb mieszkalnych
b) innych pomieszczeń
c) piwnic

14. Grunty należące do zabytku:
a) ogrody stylowe
b) sady i grunty uprawne
c) lasy
d) wody
e) inne

21. Stacja Nazwa stacji Odległość od stacji w km
a) kolejowa
b) autobusowa

8. Wyposażenie architektoniczne
Szczegółowe wyposażenie bogato zdobione blendami i paterami. Szczegółowe wyposażenie z paterami.

15. Przeznaczenie pierwotne budynku
16. Użytkowanie w latach ubiegłych
17. Użytkowanie obecne
18. Nadaje się do użycia na

22. Właściciel i jego adres
23. Użytkownik i jego adres
24. Inwestor i jego adres

9. Autorzy i data budowy i przebudowy
w r. 1903 rozebrano wieżę drewnianą i wzniesiono nową z kamienia wg. planów w. Teidemann. Odnawiono również wnętrze.

19. Data, rodzaj i stopień zniszczeń i odbudowy			
Data	O P I S	Zniszczenia %	odbudowa %
VIII. 1939 r.	nie zniszczony		
XI. 1939 r.	nie zniszczony		
XII. 1945 r.	nie zniszczony		
VIII. 1959 r.	zaniechany	25	

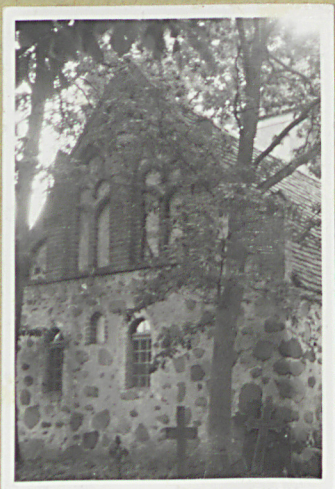
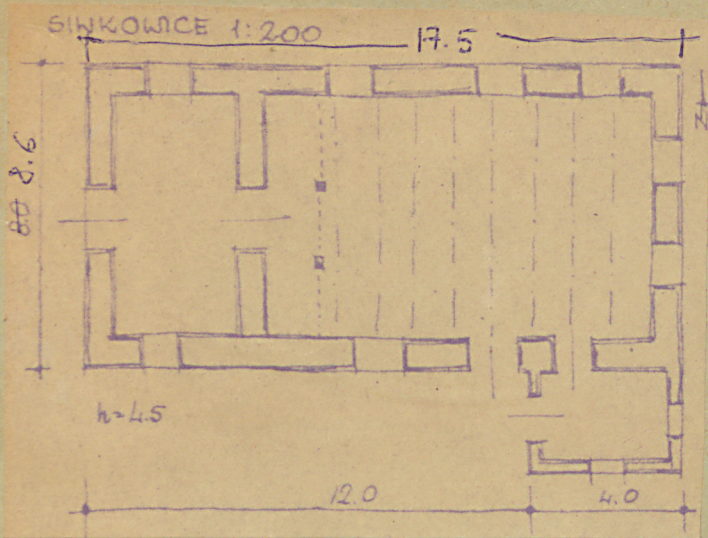
25. Rejestr zabytku Nr
rok..... miejsce przechowywania

10. Udostępnienie
dostępny

26. Nazwa księgi hipotecznej 27. Nr hipoteczny
28. Akta
29. Fotografie
30. Inwentaryzacja pomiarowa

Z Y X W V U T S R P O N M L K J I H G F E D C B A Nr

31. Szkic sytuacyjny, plan schematyczny, uwagi opisowe, fotografia



Bibliografia:

Wługo Lemche: Die Bau- und Kunstdenkmäler
Stettin 1912 - Band III Heft X.

Zfiednoczenie - zam. 1658, 18, 11. 57 - 12000 - kart. Des W. Regenwalde Nr. 400

32. Przebieg prac konserwatorskich

Rok	Wyszczególnienie prac	Koszt tys. zł
1945-59	Prace konserwatorskie nie były	-

33. Koszty w tys. zł	Przewidywane	Rzeczywiste
	35,0	

34. Inspekcje

35. Uwagi różne

36. Wypełnił dnia 18. 1959 r.
G. Mładejko

37. Sprawdził dnia
10. 06. 1960 Ryszard Kozłowski