

Nr

II

A

B

C

D

E

F

G

H

I

J

K

L

M

N

O

P

R

S

T

U

V

W

X

Y

Z

1. Obiekt zabytkowy

KOŚCIOŁ - Ruina

2. Miejscowość

PARLIN

PARLINO qm. ST. DĄBROWA

3. Wiek  
XV - XVI4. Styl późny  
gotyk5. Kubatura m<sup>3</sup>

938

6. Powierzchnia w m<sup>2</sup>

a) zabytkowa: 204 b) użytkowa:

7. Materiał  
budowlany

Przed zniszczeniem

Po odbudowie

11. Ilość budynków

1

14. Grunty należące do zabytku:

ha

a) ściany

kamień

b) sklepienia

-

c) stropy

drewno

d) wiązania  
dachu

drewno

e) krycie dachu

dach.

12. Ilość kondygnacji

1

13. Użytkowanie wnętrza  
według ilości:

a) izb mieszkalnych

-

b) innych pomieszczeń

-

c) piwnic

-

a) ogrody stylowe

-

b) sady i grunty uprawne

-

c) lasy

-

d) wody

-

e) inne

cmentarz

0,3

8. Wyposażenie architektoniczne

Szczół wsch. blendowany

15. Przeznaczenie pierwotne budynku

kościół

16. Użytkowanie w latach ubiegłych

17. Użytkowanie obecne

niez użytkowany

18. Nadaje się do użycia na

9. Autorzy i data budowy i przebudowy

19. Data, rodzaj i stopień zniszczeń i odbudowy

Data

O P I S

Zniszczenia  
%Odbudowa  
%

VIII.1939 r.

XI.1939 r.

XII.1945 r.

VII 1964.

Zrujnowany. Zniszczona więzba dachowa.

20. Przynależność administracyjna

a) województwo SZCZECIŃSKIE

b) powiat

STARGARD

c) gmina

ŁĘCZYCA

21. Stacja

Nazwa stacji

Odległość  
od stacji  
w kma) kolejowa  
wskotorska

Łęczyca

3

b) autobusowa

22. Właściciel i jego adres

23. Użytkownik i jego adres

24. Inwestor i jego adres

25. Rejestr zabytku Nr

369

rok 6.06.1959

miejsce przechowywania

26. Nazwa księgi hipotecznej

27. Nr hipoteczny

28. Akta

29. Fotografie

30. Inwentaryzacja pomiarowa

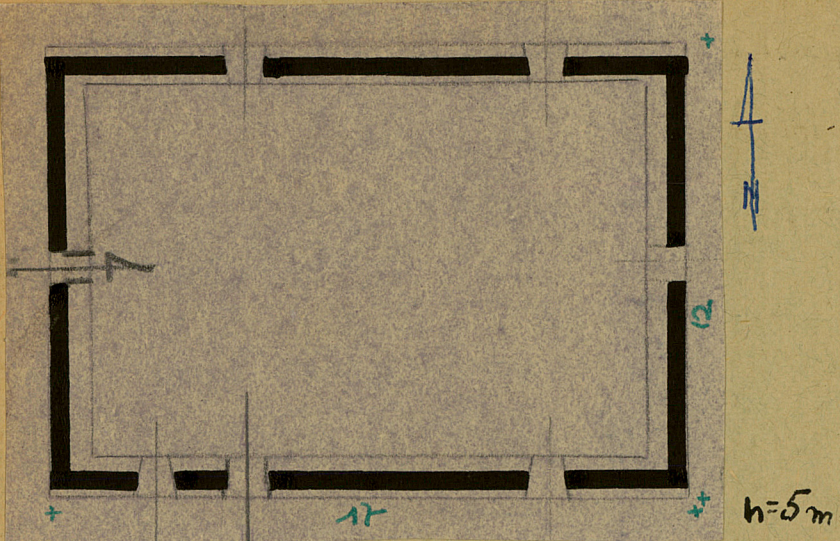
10. Udostępnienie

Dostępny



Z Y X W V U T S R P O N M L K J I H G F E D C B A Nr

31. Szkic sytuacyjny, plan schematyczny, uwagi opisowe, fotografia



32. Przebieg prac konserwatorskich

Rok	Wyszczególnienie prac	K o s z t tys. zł

33. Koszty  
w tys. zł

Przewidywane

Rzeczywiste

34. Inspekcje

35. Uwagi różne Bibliografia: Hugo Lemcke  
Die Bau und Kunstdenkmäler Stettin 1908  
Der Kreis Satzig - Dechlo str. 359.

36. Wypełnił dnia

37. Sprawdził dnia

20. 11. 1908

RT Akohow

