

1. Obiekt

SPICHLERZ, OB.PIWIARNIA I WINIARNIA

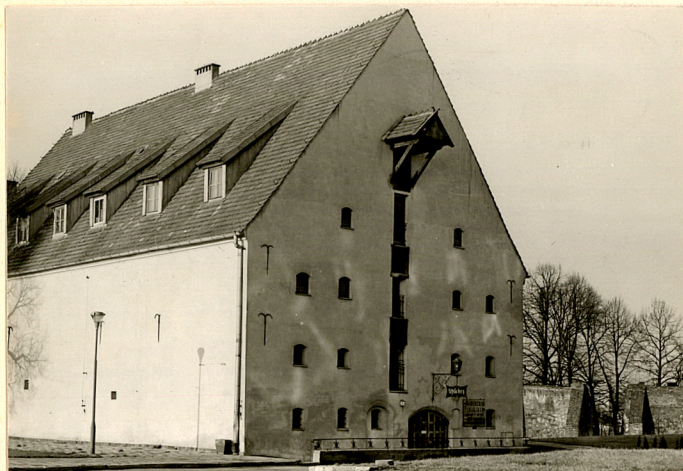
2. Czas powstania

1685r.

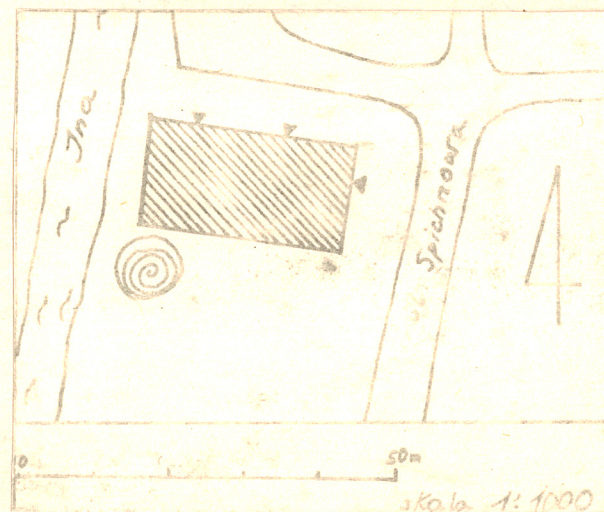
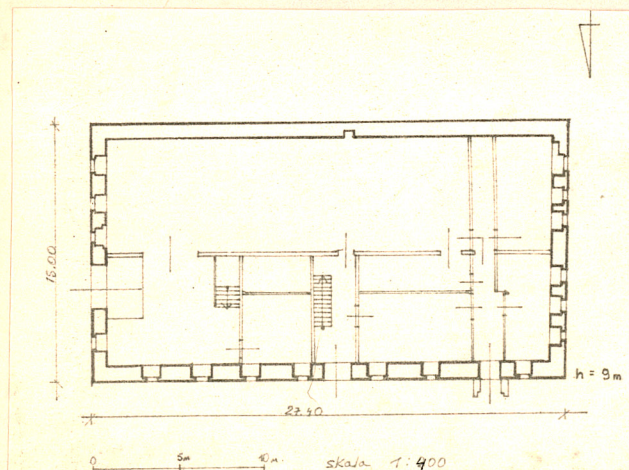
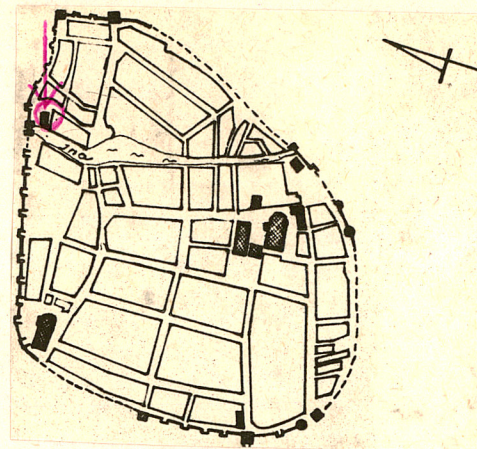
3. Miejscowość

STARGARD SZCZECIŃSKI

11. Zdjęcia, plan sytuacyjny, rzuty



47352



4. Adres Stargard, 73-100

ul. Spichrzowa 1.

nr hipoteczny

5. Przynależność administracyjna

województwo szczecińskie

gmina Stargard

pow. STARGARDZKI

6. Poprzednie nazwy miejscowości

Zitarigroda

Stargrod

Staregard

7. Przynależność administracyjna

przed 1.VI.1975 r.

województwo szczecińskie

powiat Stargard

8. Właściciel i jego adres

Urząd Miasta i Gminy w
Stargardzie Szczecińskim ul.
Rynek Staromiejski 1, tel. 77-
-27-52

9. Użytkownik i jego adres

WZGS "Samopomoc Chłopska"
Oddział Powiatowy Stargard
ul. Gdańska 15 tel. 77-52-76.

10. Rejestr zabytków

Nr 372 data KL.V.0/13/59.

G. Soleccki

autor zdjęć 1980r.
data wykonania
miejsce przechowywania negatywów PP.PKZ 0/Szczecin

12. Autorzy, historia obiektu, określenia stylu.

Spichlerz wybudowany w 1685r. na miejscu wcześniejszego magazynu, spalonego w 1635r. W XVIIw. pełnił rolę magazynu zboża a od poł.XVIIIw. umieszczono w nim faktorię soli. W XIXw. remont i wymiana dachu. W 1945r. zniszczony. Pozostały jedynie mury obwodowe. Do 1975r. pozostawał w ruinie. Odbudowany w latach 1975 - 1980. Zbudowany w okresie trwania stylu barokowego.

13. Opis (sytuacja, materiał i konstrukcja, rzut, bryła, elewacje, dach wnętrze wyposażenie, instalacje)

Usytuowany w pn.-wsch. części miasta nad Iną w pobliżu Bramy Młyńskiej, Fasadą zwrócony w kierunku ul. Spichrzowej.

Zbudowany z dużej cegły w nieregularnym wątku gotyckim i mieszanym. Ściany działowe z cegły cementowej, stropy i schody betonowe masywne. Okna szklone górnymi. Więźba dachowa drewniana o konstrukcji płatwiowo-kleszczowej. Dach przykryty dachówką karpiówką. Schody żelbetowe. Posadzki: cementowe, płytki ceramiczne, deskowe. Parapety PCW - na strychu. Założony na rzucie prostokąta o wymiarach 28 m x 15 m. Niegdyś jednoprzestrzenny z rzędem słupów podtrzymujących strop na osi wzdłużnej. Obecnie podzielony na część konsumpcyjną i zaplecze.

Bryła prosta, masywna zwieńczona prostymi, trójkątnymi szczytami bez akcentów wysokościowych, trójkondygnacyjna z użytkowym poddaszem.

Elewacje gładkie, otynkowane, podzielone rytmem regularnie rozstawionych, niewielkich okienek zamkniętych łukami odcinkowymi. Elewacja pd. bezokienna. Na elewacji wsch. z wejściem głównym, urządzenie wyciągowe - odtworzone schematycznie - podczas odbudowy w L. 1975 - 1980.

Dach dwuspadowy z rzędami dużych lukarn doświetlających magazyny mieszczące się na poddaszu.

Wnętrze niegdyś niepodpiwniczone, podzielone na trzy kondygnacje przy pomocy drewnianych stropów podpartych rzędami słupów stojących na osi wzdłużnej spichlerza. Obecny układ zupełnie nowy, dostosowany do funkcji. Zachowana artykulacja ścian obwodowych.

Całe wyposażenie jest nowo-zaprojektowane i wykonane w 1978-1980r. Instalacje elektryczna, wod.-kan. i C.O., telefony, przeciwpożarowe, wentylacja mechaniczna, grawitacyjna

14. Kubatura 5.975,1 m3	15. Powierzchnia użytkowa 1.251,2 m2	16. Przeznaczenie pierwotne Magazyn zboża oraz soli	17. Użytkowanie obecne Winiarnia i piwiarnia.
18. Prace budowlane i konserwatorskie, ich przebieg i dokumentacja W 1975r. P.P.Pracownie Konserwacji Zabytków O/Szczecinie przystąpiły do odbudowy spichlerza wg. projektu inż.arch.A.Tymczyszyn. Zrekonstruowano bryłę i wystrój elewacji, wnętrze rozwiązano współcześnie. Najwięcej substancji zabytkowej zachowało się w murach obwodowych. Cały podział wnętrz oraz dach zostały zaprojektowane od nowa w nawiązaniu do form historycznych znanych z przekazu z XIX w. Prace ukończono w 1980r. 1. Dokumentacja projektowa złożona z 25 pozycji wykonana w PP PKZ O/Szczecin w L.1960-1980. Projekt realizacyjny oprac. przez inż.arch. A. Tymczyszyn w 1980r. 2. Sprawozdanie z robót budowlanych. Opracowała K.Kalita Skwirzyńska Szczecin 1980r. /maszynopis WKZ Szczecin/.		19. Stan zachowania (fundamenty, ściany zewnętrzne, ściany wewnętrzne, sklepienia, stropy konstrukcje dachowe, pokrycie dachu, wyposażenie i instalacje) Stan zachowania całego obiektu po niedawnej odbudowie - dobry.	
20. Najpilniejsze postulaty konserwatorskie			

21. Akta archiwalne (rodzaj akt, numer i miejsce przechowywania)

22. Bibliografia

1. E. Lukas, Spichlerz nad Iną w Stargardzie Szczecin 1960r. /maszynopis WKZ Szczecin/.
2. K.Kalita Skwirzyńska, Stargard Szczeciński. Ossolineum, 1984r. s. 98-104.

23. Źródła ikonograficzne i fotografie (rodzaj, miejsce przechowywania, sygnatury)

1. Widok spichlerza od strony pm.-zach. z pocz.XX w. Neg.Muzeum Narodowe Szczecin
2. Spichlerz w ruinie. Komplet fot.wykonany w 1960r. przez E. Lukas. Neg. PKZ Szczecin.

24. Uwagi różne

25. Wypełnił

Kazimiera Kalita Skwirzyńska

imię i nazwisko

data 05.1984r.

26. Sprawdził

imię i nazwisko

data

27. Załączniki

wkładka nr.1

1. Miejscowość

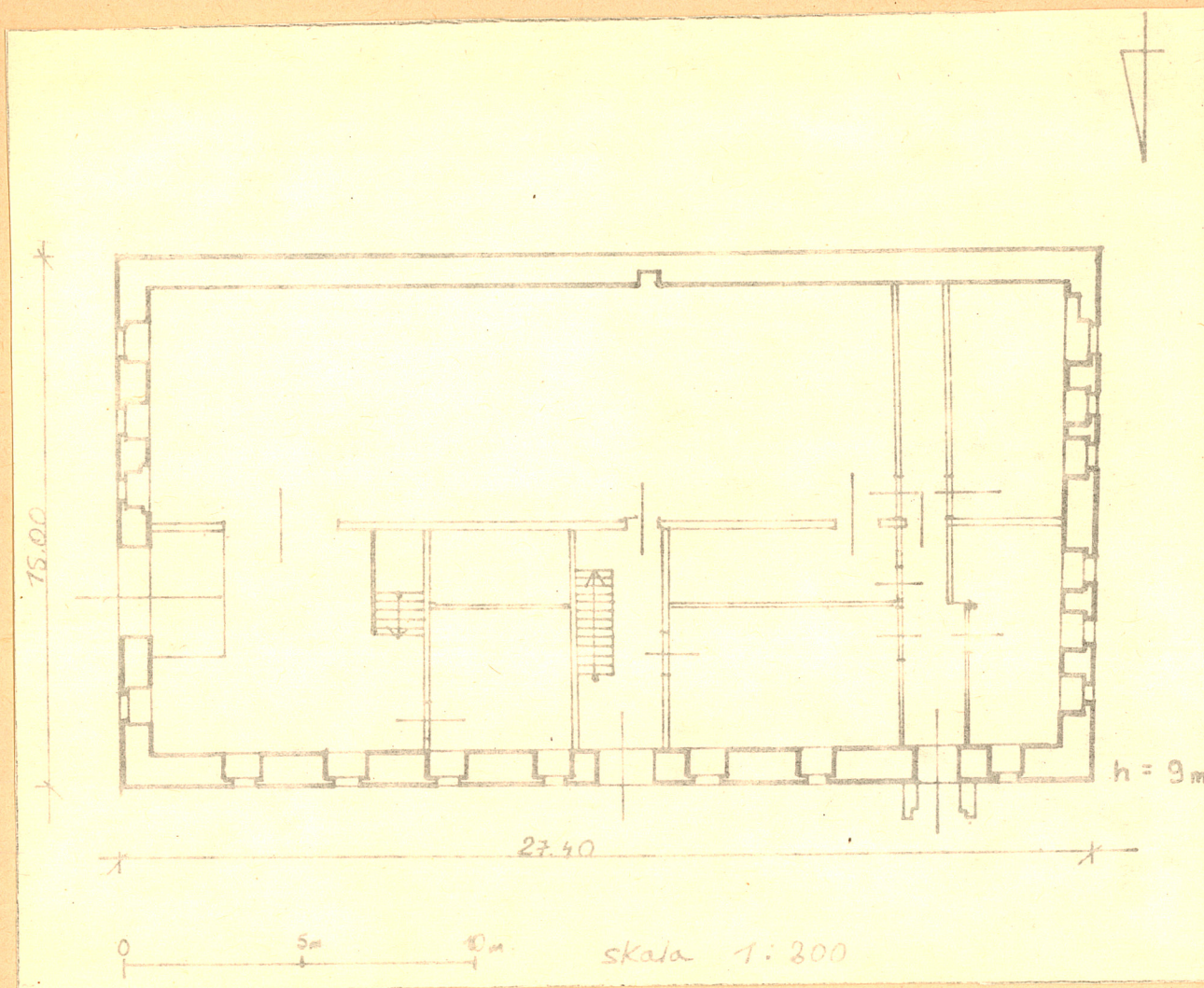
STARGARD SZCZECIŃSKI

2. Obiekt (nazwa jak w karcie)

SPICHLERZ OB. PIWIARNIA I
WINIARNIA

3. Zawartość wkładki (nazwa obiektu lub materiału uzupełniającego)

Rzut w skali 1/200, 1 fot od str. pd.



elewacja pd.

Wkładkę założył: Kazimiera Kalita Skwirzyńska 08.1984 r.
(imię, nazwisko, data)Miejsce przechowywania negatywów: PP PKZ O/Szczecin.

Wzór ODZ 1978 r.