

Nr

III

A

B

C

D

E

F

G

H

I

J

K

L

M

N

O

P

R

S

T

U

V

W

X

Y

Z

1. Obiekt zabytkowy

KAMIENICA BAROKOWA PRZY RYNKU STAROMIEJSKIM. P

2. Miejscowość

STARGARD

miałło

3. Wiek

XXV-XVI w.

4. Styl

BAROK

5. Kubatura m³

1365,0

6. Powierzchnia w m²

a) zabytkowa: 210,0 b) użytkowa: 210,0

20. Przynależność administracyjna

a) województwo JECZGÓŃ

b) powiat STARGARD

c) gmina — " —

7. Materiał budowlany

Przed zniszczeniem

Po odbudowie

11. Ilość budynków

1

14. Grunty należące do zabytku:

ha

a) ściany

CEGLA

—

12. Ilość kondygnacji

2

a) ogrody stylowe

—

b) sklepienia

CEGLA

—

13. Użytkowanie wnętrza według ilości:

b) sady i grunty uprawne

—

c) stropy

—

—

a) izb mieszkalnych

—

c) lasy

—

d) więzania dachu

—

—

b) innych pomieszczeń

1

d) wody

—

e) krycie dachu

—

—

c) piwnic

3

e) inne

—

21. Stacja

Nazwa stacji

Odległość od stacji w km

a) kolejowa

STARGARD

2,0

b) autobusowa

P.K.S.

2,0

22. Właściciel i jego adres

P.M.R.N.

8. Wyposażenie architektoniczne

ELEWACJA Z PÓŁKOLUMNAMI BAROKOWE GZYMSY

15. Przeznaczenie pierwotne budynku

MIESZKANIE

16. Użytkowanie w latach ubiegłych

MAGAZYN

17. Użytkowanie obecne

MAGAZYN

18. Nadaje się do użycia na

MIESZKANIE / HOTELOWE PO REKONSTRUKCJI

23. Użytkownik i jego adres

PRZEDN. BUD. TERENOWEGO.

UL. HOTELOWA POLSKIEGO MAGAZYN.

24. Inwestor i jego adres

9. Autorzy i data budowy i przebudowy

PRZEBUDOWA NA MAGAZYN W 1957 R.

19. Data, rodzaj i stopień zniszczeń i odbudowy

Data

O P I S

Zniszczenie %

Odbudowa %

VIII.1939 r.

XI.1939 r.

XII.1945 r.

SPALONY

1947.

MAGAZYN

1964

CEFSQWO ZBURONY. POZOSTAŁA ELEWACJA FRONTOWA I DWE ŚCIANY BOCZNE

25. Rejestr zabytku Nr

rok miejsce przechowywania

26. Nazwa księgi hipotecznej

27. Nr hipoteczny

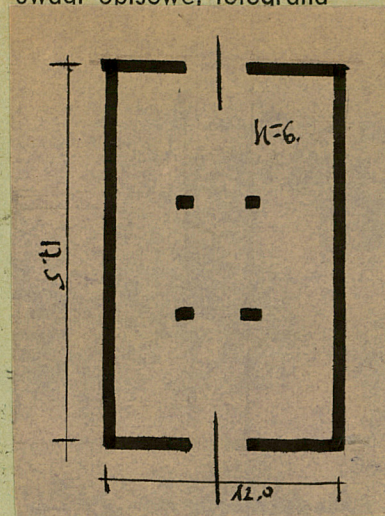
28. Akta

29. Fotografie W.H.S. Szczęsny

30. Inwentaryzacja pomiarowa

Z Y X W V U T S R P O N M L K J I H G F E D C B A Nr

31. Szkic sytuacyjny, plan schematyczny, uwagi opisowe, fotografia



32. Przebieg prac konserwatorskich

Rok	Wyszczególnienie prac	Koszt tys. zł

33. Koszty
w tys. zł

Przewidywane

Rzeczywiste

34. Inspekcje

35. Uwagi różne

POZOSTAŁA ELEWACJA FRONTOWA
I Dwie boczne ściany oraz
piwnice.

HYBRYDOWE ŁĄCZENIE ANEKSU,
BUDYNEK PRZEBUDOWANY NA
MAGAZYN. (BRAK STROPÓW)
BRAK ELEWACJI TYLNEJ.

36. Wypełnił dnia

24 IX, 54

[Signature]

37. Sprawdził dnia

20 X 1954

[Signature]