

1. Obiekt

DOM MIESZKALNY

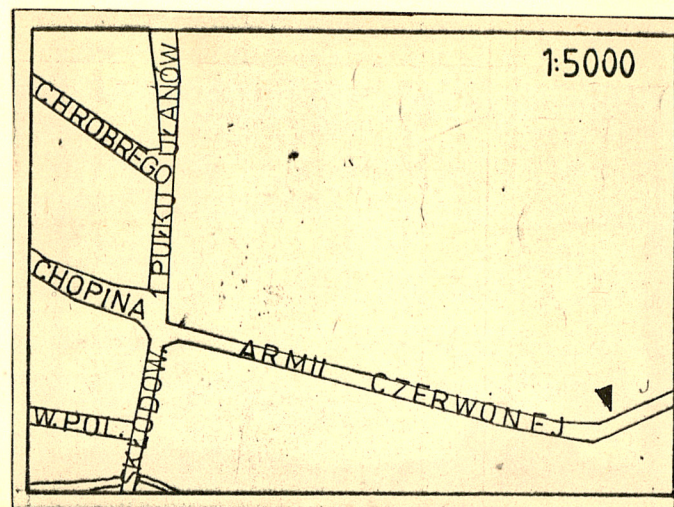
2. Czas powstania

ok. 1920

3. Miejscowość

S Ł A W N O

11. Zdjęcia, rzut, przekrój, sytuacja, orientacja



4. Adres **ul. Armii Czerwonej 23**

*ob. Gdaniskou*

nr odpoteczni

5. Przynależność administracyjna

województwo **śląskie**

gmina **Ślawno pow. śławiński**

6. Poprzednie nazwy miejscowości

Schlauwe

7. Przynależność administracyjna  
1 VI 1975

województwo **koszalińskie**

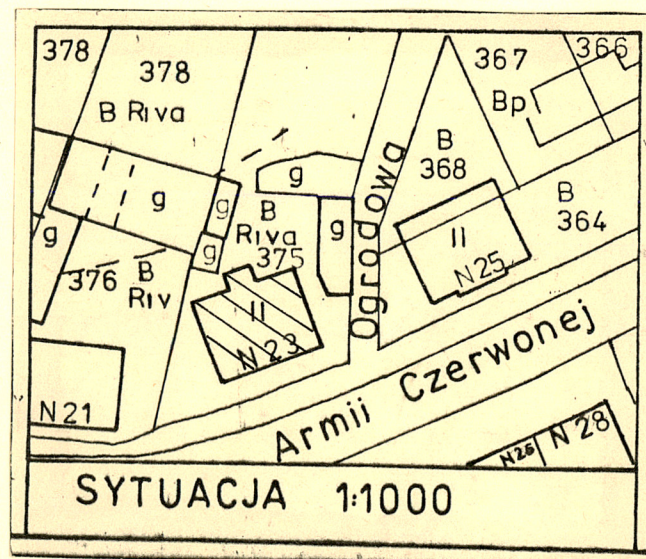
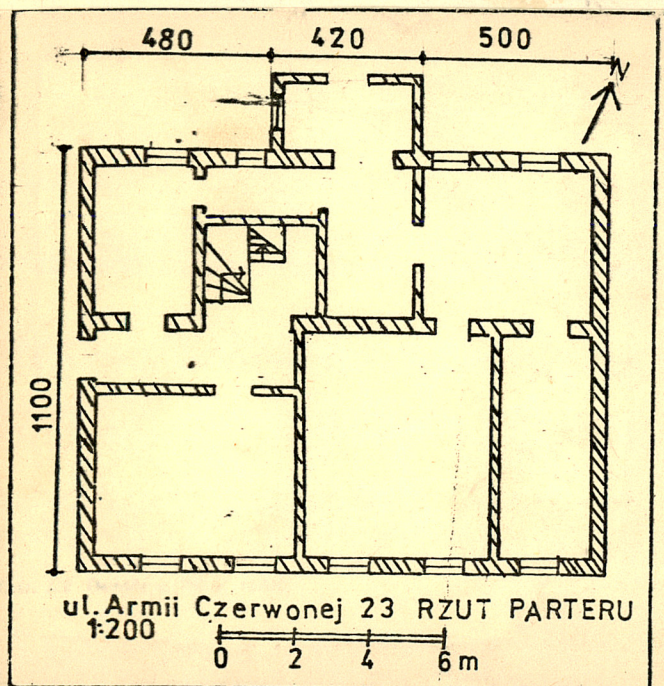
powiat **Ślawno**

8. Właściciel i jego adres

9. Użytkownik i jego adres

10. Rejestr zabytków

Nr ..... data .....





12. Autorzy, historia obiektu, określenie stylu.

Dom stojący przy ulicy, która przed wojną nazywała się Strasse der SA.

13. Opis (sytuacja, materiał i konstrukcja, rzut, bryła, elewacje, wnętrze u wyposażenie instalacje)

Dom mieszkalny, wolnostojący. Usytuowany na ogrodzonej posesji, zwrócony w kierunku południowym do ulicy Armii Czerwonej. W głębi posesji usytuowane są budynki gospodarcze.

Budynek murowany, otynkowany.

- fundamenty, ściany zewnętrzne, wewnętrzne, konstrukcyjne i działowe z cegły ceramicznej pełnej, przepierzenia drewniane,
- tynki zewnętrzne cementowo-wapienne, wewnętrzne wapienno-piaskowe,
- strop nad piwnicą stalo-ceramiczny typu Kleina, pozostałe belkowe,
- więźba dachowa o konstrukcji stolcowo-płatwiowej,
- dach kryty blachą mosiężną,
- posadzka w piwnicy betonowa, pozostałe drewniane, częściowo kryte lenteksem,
- schody zewnętrzne betonowe, wewnętrzne drewniane, jednobiegowe z tralkową balustradą,
- okna jedno- i dwuskrzydłowe o drobnych podziałach z nadświetleniem /stolarka nietypowa/,
- drzwi zewnętrzne płycinowe, jednoskrzydłowe z nadświetlem o drobnych podziałach; wewnętrzne płytowe i płycinowe, jedno- i dwuskrzydłowe z nadświetlem szklone i pełne, niektóre osadzone w prostych ościeżnicach.

Rzut w kształcie prostokąta z gankiem wejściowym przylegającym do ściany półn.. Pomieszczenia w układzie dwutraktowym.

Bryła trójkondygnacyjna, gdzie 3-cią kondygnację stanowi poddasze. Dach naczółkowy. Na osi ściany północnej znajduje się ganek wejściowy, o wysokości 1-ej kondygnacji, przekryty daszkiem jednospadowym. Budynek częściowo podpiwniczony.

Elewacja frontowa symetryczna. W 1-ej kondygnacji bonie w narzucie tynkowej. Dekoracje w postaci pasmowego gzymsu cokołu, międzykondygnacyjnego i wieńczącego. Otwory okienne zwieńczone obniżonym łukiem. Na 2-ej kondygnacji nad oknami umieszczone nadproża.

W elewacji wsch. i zach. pasmowy gzyms biegnący na wysokości stropu poddasza. Okap dachu odeskowany.

Wyposażenie : stolarka drzwiowa i okienna, podłogi, schody, balustrada.

Instalacje : wodno-kanalizacyjna, elektryczna, gazowa, ogrzewanie co.



14. Kubatura	15. Powierzchnia użytkowa	16. Przeznaczenie pierwotne  - mieszkalne	17. Użytkowanie obecne  - mieszkalne
18. Prace budowlane i konserwatorskie, ich przebieg i dokumentacja		19. stan zachowania (fundamenty, ściany zewnętrzne, ściany wewnętrzne, sklepienia, stropy konstrukcje dachowe, pokrycie dachu, wyposażenie i instalacje)  - stan techniczny dobry.	
		20. Najpilniejsze postulaty konserwatorskie	



21. Akta archiwalne (rodzaj akt, numer i miejsce przechowania)

22. Bibliografia

23. Źródła ikonograficzne i fotografia (rodzaj, miejsca przechowania, sygnatura)

24. Uwagi różne

25. Opracował

tekst Józef Jaskuła, VIII.88.

imię, nazwisko, data, podpis

plany, rysunki Józef Jaskuła, VIII.88.

imię, nazwisko, data, podpis

zdjęcia fotogr Józef Jaskuła, VIII.88.

imię, nazwisko, data, podpis

miejsce przechowania negatywów

Karta po wypełnieniu podlega ochronie na podstawie przepisów prawa autorskiego

26. Adnotacje o inspekcjach, informacje o zmianach (daty, imiona i nazwiska wypełniających)

27. Załączniki

wkładka nr 1



1. Miejscowość S Ł A W N O ul. Armii Czerwonej 23	2. Obiekt (nazwa jak w karcie) DOM MIESZKALNY	3. Zawartość wkładki (nazwa obiektu lub materiału uzupełniającego) 9 zdjęć
---	--	---



1



3



4



2

- 1- elewacja południowa,
- 2- elewacja północna,
- 3- widok od południowo-zachodu,
- 4- drzwi wejściowe,
- 5- przepierzenie klatki schodowej,
- 6- drzwi na I piętrze,
- 7,8,9- klatka schodowa,

Wkładkę założył: Józef Jaskuła, VIII.88.

(imię, nazwisko, data)

Miejsce przechowywania negatywów: .....

OZGraf. Z.P. Ostróda zam. 699 nakł. 23.600

Wzór ODZ 1978 r.





5



6



7



8



9