

Nr

I

A

B

C

D

E

F

G

H

I

J

K

L

M

N

O

P

R

S

T

U

V

W

X

Y

Z

hipoteka

1. Obiekt zabytkowy

Brama Koszalińska

2. Miejscowość

Stawno
MIASO

3. Wiek

XV

4. Styl

*gotyk*5. Kubatura m³*2400*6. Powierzchnia w m²a) zabytkowa: *120* b) użytkowa: *120*

20. Przynależność administracyjna

a) województwo *koszalińskie*b) powiat *Stawno*c) gmina *-*

7. Materiał budowlany

Przed zniszczeniem

Po odbudowie

11. Ilość budynków

1

14. Grunty należące do zabytku:

ha

a) ściany

cegła

b) sklepienia

-

c) stropy

drewno

d) więzania dachu

- " -

e) krycie dachu

dachówka

12. Ilość kondygnacji

4

a) ogrody stylowe

-

b) sady i grunty uprawne

-

c) lasy

-

d) wody

-

e) inne

-

21. Stacja

Nazwa stacji

Odległość od stacji w km

a) kolejowa

*Stawno**-*

b) autobusowa

*- " -**-*

22. Właściciel i jego adres

Miejska Rada Narod.

8. Wyposażenie architektoniczne

wieża

15. Przeznaczenie pierwotne budynku

brama wiejska

16. Użytkowanie w latach ubiegłych

- " - " -

17. Użytkowanie obecne

brak użytkownika

18. Nadaje się do użycia na

zachowanie stanu obecnego

23. Użytkownik i jego adres

brak

24. Inwestor i jego adres

9. Autorzy i data budowy i przebudowy

1453 - I wzmiarka (wg Böttgera)

19. Data, rodzaj i stopień zniszczeń i odbudowy

Data

O P I S

Zniszczenia %

Odbudowa %

VIII.1939 r.

wiezmiszona

XI.1939 r.

- " -

XII.1945 r.

*- " -**VII.1959**stan dobry**5.IX.1963r.*

OGÓLNY STAN DOBRY - KONIECZNE PRZEŁOŻENIE PODKRYCIA DACHOWEGO I ADAPTACJA NA CELE UŻYTKOWE

25. Rejestr zabytku Nr

*88*rok *25.5.55* miejsce przechowywania

26. Nazwa księgi hipotecznej

27. Nr hipoteczny

28. Akta

29. Fotografie

WK2 Konradin

30. Inwentaryzacja pomiarowa

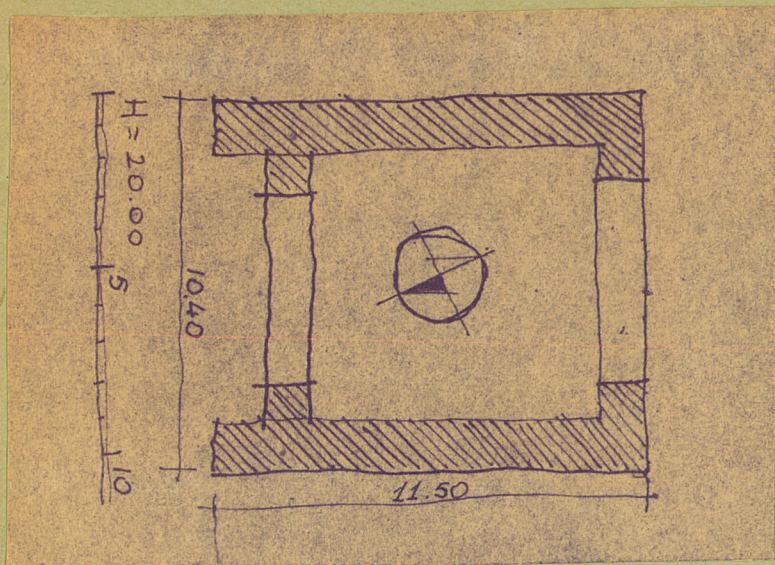
WK2 KOSZALIN

10. Udostępnienie

dostępna

Z Y X W V U T S R P O N M L K J I H G F E D C B A Nr

31. Szkic sytuacyjny, plan schematyczny, uwagi opisowe, fotografia



Brama Miłosierdzia wejście do miasta od str. pdn. budowana z cegły na rzucie zbliżonym do kwadratu z ostrokątnym przejazdem. Od str. wewnętrznej wsparta dwoma szkarpmi. Czterokondygnacyjowa. Elewacje ozdobione wysmukłymi blendami. Dach namiotowy kryty dachówką.

32. Przebieg prac konserwatorskich

Rok	Wyszczególnienie prac	Koszt tys. zł

33. Koszty
w tys. zł

Przewidywane

Rzeczywiste

34. Inspekcje

35. Uwagi różne

Bibliografia:

J. Strzelecka - Bramy miejskie w Słownie, PKZ Gdańsk 1961r.

36. Wypełnił dnia 20.8.1963.

Teresa Leirauf

37. Sprawdził dnia 5. IX. 1963 r.

MGR. DANUTA PTASZYŃSKA
INŻ. FELIKS PTASZYŃSKI