

Nr

A

B

C

D

E

F

G

H

I

J

K

L

M

N

O

P

R

S

T

U

V

W

X

Y

Z

1. Obiekt zabytkowy

ODWACH PRZY RYNKU SARONIEJSKIM

2. Miejscowość

STARGARD

3. Wiek XVIII

4. Styl BAROK

5. Kubatura m³ 912.06. Powierzchnia w m²
a) zabytkowa: 152.0 b) użytkowa: 152.

20. Przynależność administracyjna

a) województwo SZCZECIN
b) powiat STARGARD
c) gmina

7. Materiał budowlany

Przed zniszczeniem

Po odbudowie

11. Ilość budynków 1

14. Grunty należące do zabytku: ha

a) ściany

CEGLA

12. Ilość kondygnacji 2

a) ogrody stylowe

b) sklepienia

13. Użytkowanie wnętrza według ilości:

b) sady i grunty uprawne

c) stropy

a) izb mieszkalnych

c) lasy

d) wiązania dachu

b) innych pomieszczeń

d) wody

e) krycie dachu

c) piwnic

e) inne

21. Stacja

Nazwa stacji

Odległość od stacji w km

a) kolejowa

STARGARD

b) autobusowa

— — —

22. Właściciel i jego adres

P. MRN. STARGARD

8. Wyposażenie architektoniczne

OD FRONTU ARKADY

15. Przeznaczenie pierwotne budynku

ODWACH

16. Użytkowanie w latach ubiegłych

17. Użytkowanie obecne

NIEUŻYTEK

18. Nadaje się do użycia na

9. Autorzy i data budowy i przebudowy

19. Data, rodzaj i stopień zniszczeń i odbudowy

Data

O P I S

Zniszczenia %

Odbudowa %

VIII.1939 r.

XI.1939 r.

XII.1945 r.

XII 1964 OBIEKT W TRAKCIE REMONTU

25. Rejestr zabytku Nr

rok miejsce przechowywania

26. Nazwa księgi hipotecznej

27. Nr hipoteczny

28. Akta

29. Fotografie WKZ SZCZECIN

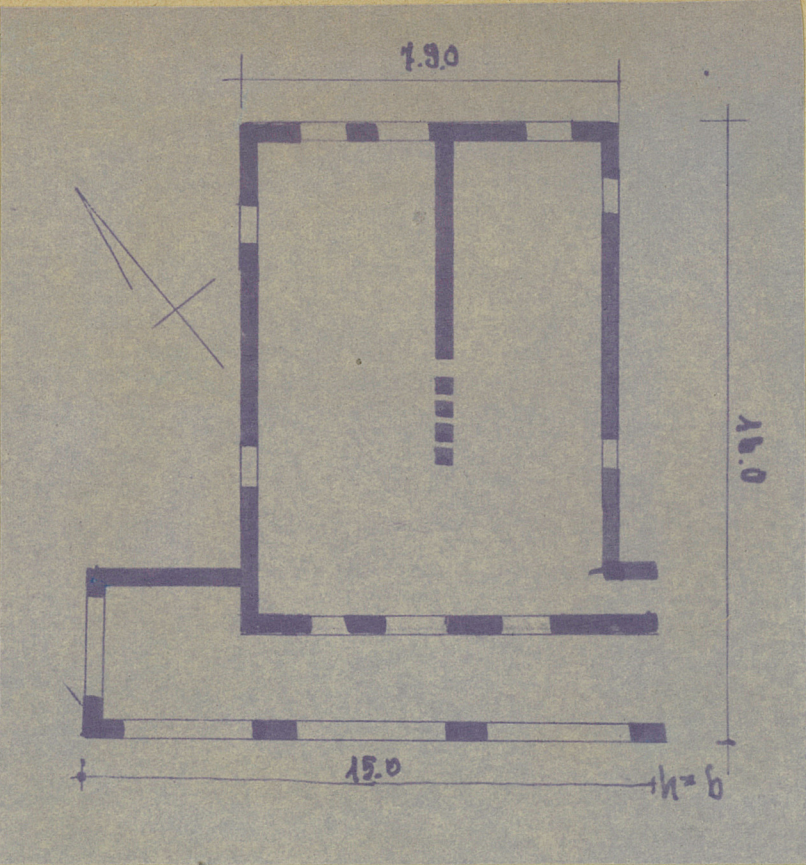
30. Inwentaryzacja pomiarowa

10. Udostępnienie

DOSTĘPNY

Z Y X W V U T S R P O N M L K J I H G F E D C B A Nr

31. Szkic sytu



32. Przebieg prac konserwatorskich

Rok	Wyszczególnienie prac	K o s z t tys. zł

33. Koszty
w tys. zł

Przewidywane

Rzeczywiste

34. Inspekcje

35. Uwagi różne

36. Wypełnił dnia

37. Sprawdził dnia

20. VI 1964

Ataśchew

