

Nr

A

B

C

D

E

F

G

H

I

J

K

L

M

N

O

P

R

S

T

U

V

W

X

Y

Z

1. Obiekt zabytkowy

RATUSZ

2. Miejscowość

STAROGARD

m. k.

3. Wiek

XVI

4. Styl

GOTYK
RENEZANS5. Kubatura m³

1072

6. Powierzchnia w m²

a) zabytkowa: 952 b) użytkowa: 952

20. Przynależność administracyjna

a) województwo SZCZECIŃSKIE

b) powiat STAROGARD

c) gmina

7. Materiał budowlany

Przed zniszczeniem

Po odbudowie

11. Ilość budynków

1

14. Grunty należące do zabytku:

ha

a) ściany

CEGLA

CEGLA

b) sklepienia

CEGLA

CEGLA

c) stropy

DREWNO

DREWNO

d) wiązania dachu

DREWNO

DREWNO

e) krycie dachu

DACHOWNIA DACH

12. Ilość kondygnacji

2

13. Użytkowanie wnętrza według ilości:

a) izb mieszkalnych

b) innych pomieszczeń

c) piwnic

a) ogrody stylowe

b) sady i grunty uprawne

c) lasy

d) wody

e) inne

21. Stacja

Nazwa stacji

Odległość od stacji w km

a) kolejowa

STAROGARD

b) autobusowa

—, —

22. Właściciel i jego adres

P.M.R.N. - STAROGARD

8. Wyposażenie architektoniczne

RENEZANSOWY SZWYT O BOGATYM
WYKOZ. PORTALE GOTYCKIE
OKNA RENESANSOWE

15. Przeznaczenie pierwotne budynku

RATUSZ

16. Użytkowanie w latach ubiegłych

17. Użytkowanie obecne

RATUSZ / P.M.R.N. /

18. Nadaje się do użycia na

19. Data, rodzaj i stopień zniszczeń i odbudowy

Data

O P I S

Zniszczenia %

Odbudowa %

VIII.1939 r.

XI.1939 r.

XII.1945 r.

VII 1964 OBIEKT PO ODBUDOWIE STAN POBUD.

25. Rejestr zabytku Nr

rok ORZECZENIA NIE WYDANO

miejsce przechowywania

26. Nazwa księgi hipotecznej

27. Nr hipoteczny

28. Akta

WKZ SZCZECIN

29. Fotografie

WKZ SZCZECIN

30. Inwentaryzacja pomiarowa

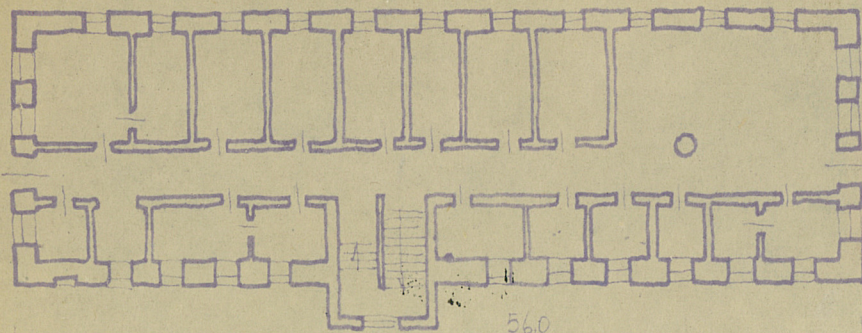
WKZ SZCZECIN

10. Udostępnienie

DOSTĘPNY

Z Y X W V U T S R P O N M L K J I H G F E D C B A Nr

31. Szkic sytuacyjny, plan schematyczny, uwagi opisowe, fotografia



H=10m 1:500

STARGARD - RATUSZ

32. Przebieg prac konserwatorskich

Rok	Wyszczególnienie prac	K o s z t tys. zł
1947	Zabezpieczenie	1.8
1948	Odgruzowanie	
1949	Rekonstr. sufitu zach.	
1951	Stopy i insybe dach	494.5
1958	Sufity, łsieh i' zach + pokł dachu	300

33. Koszty
w tys. zł

Przewidywane

Rzeczywiste

34. Inspekcje

35. Uwagi różne

DEHIO - HANDBUCH DER DEUTSCHEN
KUNSTDENKMÄLER. BERLIN 1927
t. II. s. 454-55

36. Wypełnił dnia

37. Sprawdził dnia

20. VI 1964

R. Takakiewicz

