

Nr

A

B

C

D

E

F

G

H

I

J

K

L

M

N

O

P

R

S

T

U

V

W

X

Y

Z

1. Obiekt zabytkowy

BASZTA MORZE CZERWONE

2. Miejscowość

STAROGARD

miasto

3. Wiek **XVI**4. Styl **gotyk**5. Kubatura m³ **2048**6. Powierzchnia w m²
a) zabytkowa: **64.0** b) użytkowa: **64.0**

20. Przynależność administracyjna

a) województwo **SZULECIN**
b) powiat **STAROGARD**
c) gmina

7. Materiał budowlany

Przed zniszczeniem

Po odbudowie

11. Ilość budynków **1**

14. Grunty należące do zabytku: ha

a) ściany

cegła12. Ilość kondygnacji **3**

a) ogrody stylowe

b) sklepienia

13. Użytkowanie wnętrza według ilości:

b) sady i grunty uprawne

c) stropy

a) izb mieszkalnych

c) lasy

d) wiązania dachu

b) innych pomieszczeń

d) wody

e) krycie dachu **DACHÓWKA**

c) piwnic

e) inne

21. Stacja

Nazwa stacji

Odległość od stacji w km

a) kolejowa

STAROGARD

b) autobusowa

—n—

22. Właściciel i jego adres

P. M. R. N. STAROGARD

8. Wyposażenie architektoniczne

15. Przeznaczenie pierwotne budynku **BUD OBRONNY**

23. Użytkownik i jego adres

NIEUŻYTK.

16. Użytkowanie w latach ubiegłych

17. Użytkowanie obecne

NIE UŻYTK

18. Nadaje się do użycia na

24. Inwestor i jego adres

9. Autorzy i data budowy i przebudowy

155r. 1574r

19. Data, rodzaj i stopień zniszczeń i odbudowy

25. Rejestr zabytku Nr **231**rok **1957. WKZ** miejsce przechowywania

Data

O P I S

Zniszczenia %

Odbudowa %

VIII.1939 r.

XI.1939 r.

XII.1945 r.

VII 1964 STAN DOBRY

26. Nazwa księgi hipotecznej

27. Nr hipoteczny

28. Akta

29. Fotografie

WKZ SZULECIN

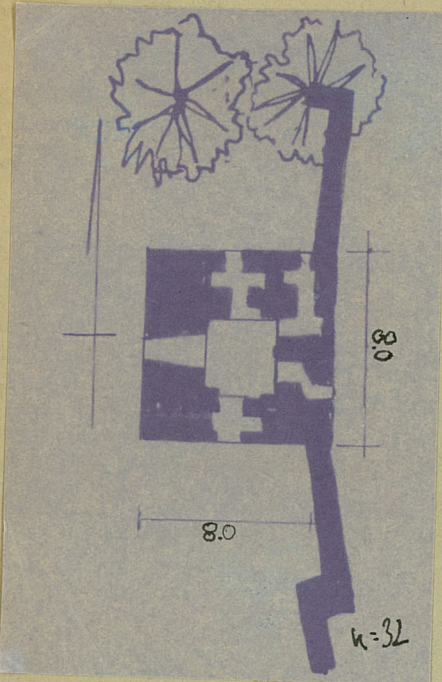
30. Inwentaryzacja pomiarowa

10. Udostępnienie

DOSTĘPNY

Z Y X W V U T S R P O N M L K J I H G F E D C B A Nr

31. Szkic sytuacyjny, plan schematyczny, uwagi opisowe, fotografia



32. Przebieg prac konserwatorskich

Rok	Wyszczególnienie prac	K o s z t tys. zł

33. Koszty w tys. zł	Przewidywane	Rzeczywiste

34. Inspekcje

35. Uwagi różne

36. Wypełnił dnia

37. Sprawdził dnia

10.11.1966

Atak klar