

Nr 36

A

B

C

D

E

F

G

H

I

J

K

L

M

N

O

P

R

S

T

U

V

W

X

Y

Z

1. Obiekt zabytkowy

Kościół filialny pw. Ducha Św.

2. Miejscowość

KUSOŚNICA

(Lasbeck)
gm. Resko

3. Wiek

XV

4. Styl

gotyk

5. Kubatura m³

990

6. Powierzchnia w m²

a) zabytkowa: 180 b) użytkowa: 180

20. Przynależność administracyjna

a) województwo

Świętokrzyskie

b) powiat

Łobez

c) gmina

Jeruzyma

7. Materiał budowlany

przed zniszczeniem

po odbudowie

11. Ilość budynków

1

14. Grunty należące do zabytku:

ha

12. Ilość kondygnacji

1

a) ogrody stylowe

—

13. Użytkowanie wnętrza według ilości:

b) sady i grunty uprawne

—

a) izb mieszkalnych

—

c) lasy

—

b) innych pomieszczeń

1

d) wody

—

c) piwnic

—

e) inne

ementarz

0,3

21. Stacja

Nazwa stacji

Odległość od stacji w km

a) kolejowa

Wyprogóra

6

b) autobusowa

—

22. Właściciel i jego adres

23. Użytkownik i jego adres

Parafia kat. rym. kat.
p. w Resku

24. Inwestor i jego adres

25. Rejestr zabytku Nr

rok..... miejsce przechowywania

26. Nazwa księgi hipotecznej

27. Nr hipoteczny

28. Akta

29. Fotografie W.H.I. Świecin

30. Inwentaryzacja pomiarowa

9. Autorzy i data budowy i przebudowy

19. Data, rodzaj i stopień zniszczeń i odbudowy

Data

O P I S

Zniszczenia
%dbudowa
%

VIII. 1939 r.

nie uszkodzony

XI. 1939 r.

nie uszkodzony

XII. 1945 r.

nie uszkodzony

III. 1959

zaniesiony

40

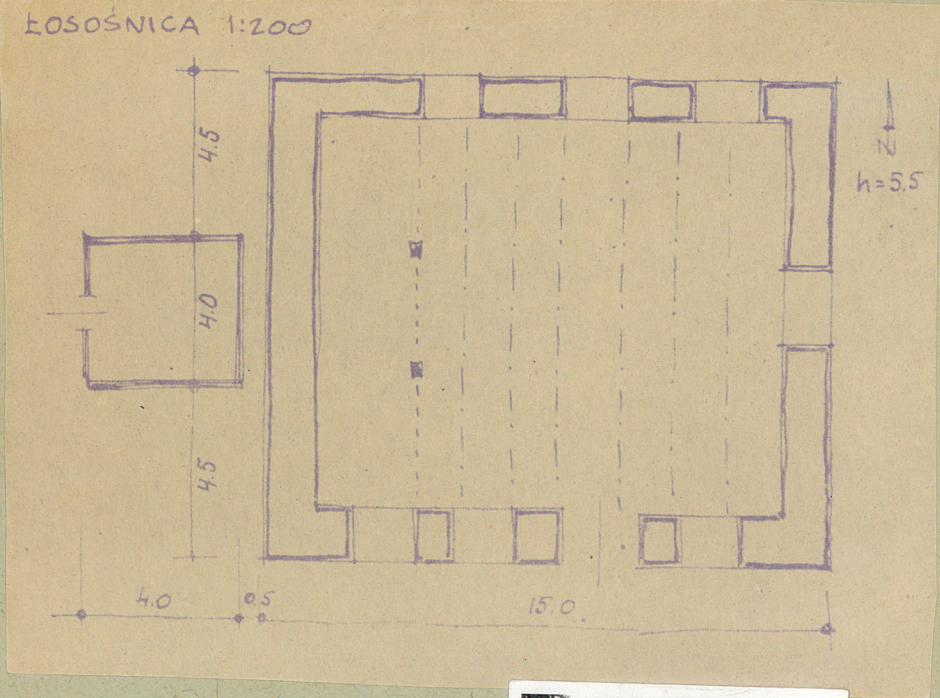
IV. 64

wieża rozebrana

10. Udostępnienie

dostępny

31. Szkic sytuacyjny, plan schematyczny, uwagi opisowe, fotografia



Budynki z kamienia narzuto-
wego bez wieży. Okna i portale
w obramieniu z cegły. Okna
kamienne takie jakowe.
Portal podobny 3-arkadowy
ostrobokowy. Wyższe okna
z kamienia.
Przed oknem zach. osobno
stojąca, niska, oszalowana
wieża.



Bibliografia:

Hugo Lenzke: Die Bau- und Kunstdenkmäler
Stettin 1912 - Band III. Heft X

Zfornoczenie - zam. 1858, 18. 11. 57 - 12000 - kart.

Der St. Regenswald Nr. 320

32. Przebieg prac konserwatorskich

Rok	Wyszczególnienie prac	Koszt tys. zł
1945-59	Zadanych prac konserwatorskich nie było	—

33. Koszty w tys. zł	Przewidywane	Rzeczywiste
	95,0	

34. Inspekcje



36. Wypełnił dnia 1X. 1959 r.
G. Maderjstra

37. Sprawdził dnia
15.04 Róże Kptmowski