

1. Obiekt

KOŚCIÓŁ RZYM.-KAT.FIL.p.w.NAJŚW.SERCA JEZUSOWEGO

2. Czas powstania

ok.1500r.1915r.

3. Miejscowość

B O L E S Z E W O

4. Adres

nr hipoteczny

5. Przynależność administracyjna

województwo k ślęskie

gmina Sławno pow. STAWIEŃSKI

6. Poprzednie nazwy miejscowości

niem.Roetzenhagen

7. Przynależność administracyjna
przed 1 VI 1975

województwo koszalińskie

powiat slawieński

8. Właściciel i jego adres

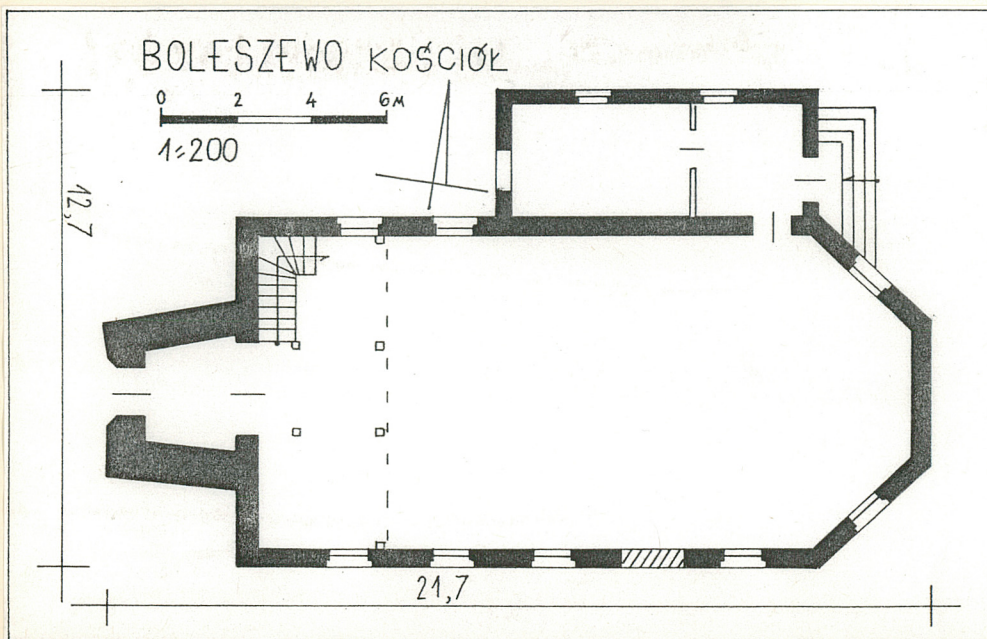
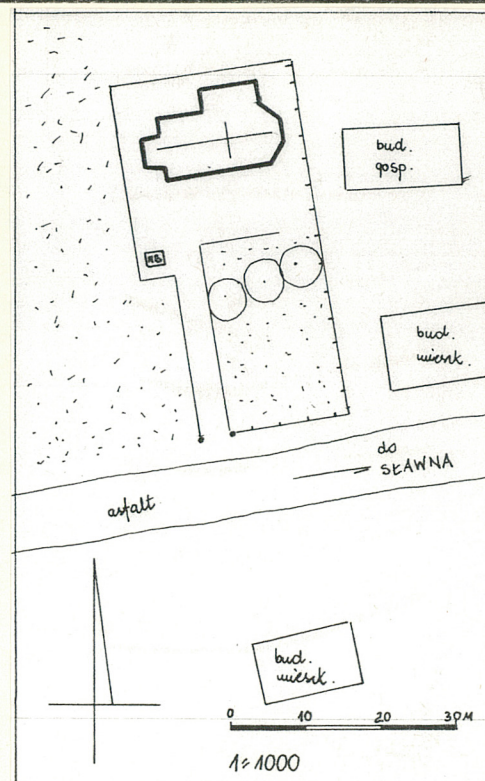
Parafia rzym.-kat.Sławino
Diecezja Koszal.-Kołobrzeska
KOSZALIN

9. Użytkownik i jego adres

J.W.

10. Rejestr zabytków

Nr A-8/14071 data 28.04.1964r.
A-ym



13. Opis (sytuacja, materiał i konstrukcja, rzut, bryła, elewacje, wnętrze, wyposażenie, instalacje)

Kościół położony w środkowej części wsi, po północnej stronie głównej drogi wiejskiej (ulicówka). W najbliższym sąsiedztwie od wschodu i południa budynki mieszkalne. Cementarz przykościelny na planie prostokąta, ogrodzony od wschodu i południa płotem z drewnianych sztachet. Od południa trzy wiekowe dęby. Na cmentarzu kamienna tablica nagrobna z 1908r.

Kościół murowany z cegły - watek wendyjski (wieża) (korpus). Fundamenty z kamieni. Strop drewniany, belkowy. Więźba dachowa niedostępna. Pokrycie dachu: dachówka ceramiczna, karpiówka układana podwójni (korpus) i pojedynczo (wieża). Posadzka z kwadratowych cegieł w nawie, podłoga "biała" w zakrystii i salce katechetycznej. Schody zewnętrzne: cementowe, 1-biegowe. Schody wewnętrzne: drewniane, zabiegowe. Drzwi zewnętrzne: drewniane: główne, 1-skrzydłowe, deskowo-listwowe, oszalowane deskami, zawiasy pionowe z hakiem, klamka i szyldzik ozdobne, antaba, zamek puszkowy; boczne, 1-skrzydłowe, ramowo-płycinowe (6 płycin), zawiasy czopowe, ozdobna klamka i szyldzik. Drzwi wewnętrzne: drewniane: do nawy, 2, 5-skrzydłowe, ramowo-płycinowe (2 płyciny), górne płyciny szklone, wielokwaterowe, zawiasy czopowe; do zakrystii, 1-skrzydłowe, deskowo-listwowe, zawiasy pasowe z hakiem; do salki katechetycznej, 1-skrzydłowe, ramowo-płycinowe (4 płyciny), zawiasy pasowe z hakiem. Okna drewniane, krosnowe, 1-dzielne, 3- lub 1-poziomowe, szklone na ołów - kwaterki prostokątne, nieuchylne.

Kościół na planie prostokąta zamknięty od wschodu trójbokiem. Od zachodu węższa wieża na planie nieregularnego czworokąta. Od północy prostokątna zakrystia i salka katechetyczna. Kościół 1-nawowy. Empora od zachodu. Schody na emporę w narożniku północno-zachodnim nawy.

Bryła zwarta. Kościół I-kondygnacyjny z II-kondygnacyjną wieżą, nakryty dachem 2-spadowym, wieża namiotowym, zakrystia pulpitowym.

Elewacja zach. 1-osiowa. Na osi wieża. Otwór drzwiowy zamknięty łukiem pełnym. Otwór okienny II kondygnacji wieży, mały zamknięty łukiem pełnym. W elewacji północnej i południowej, w II kondygnacji małe otwory okienne zamknięte łukami pełnymi.

Elewacja południowa. 5-osiowa. Na 4 osi nad zamurowanym otworem drzwiowym zamkniętym łukiem koszowym, okrągły otwór okienny. Na pozostałych osiach duże otwory okienne o wykroju wydłużonego prostokąta.

Elewacja wsch. 3-osiowa. Na 1 i 2 osi zakrystia - otwory okienne duże o wykroju wydłużonego prostokąta. Na 3 osi zakrystia - otwór drzwiowy zamknięty łukiem koszowym.

Elewacja północna. 4-osiowa. Na 1 i 2 osi zakrystia - otwory okienne o wykroju zbliżonym do kwadratu. Ściana zachodnia zakrystii 1-osiowa - ślady zamurowanego otworu drzwiowego, zamkniętego łukiem koszowym, otwór okienny mały prostokątny.

Wyposażenie: ołtarz główny, ambona - ok. 1600r., chrzcielnica - 1 poł. XVIIw., chór muzyczny - poł. XVIIw., prospekt organowy - XIXw., ławy, boazeria - 1.20-te XXw., płaskorzeźbiona płyta "Chrystus i żniwiarz" fundacja rodziny Wally (Boleszewo AiC) - 1.30-te XXw.

12. Autorzy, historia obiektu, określenia stylu

Wieża kościoła z ok. 1500r. Korpus do 1915r. był szachulcową budowlą z poligonalnie zamkniętym chórem. W 1915r. został przemurowany na dawnym planie, pod kierownictwem majstra budowlanego Gersdorfa. Od czasów reformacji kościół ewangelicki. Od założenia do 1945r. filia kościoła w Rzyszczewach, później kościoła MB Wniebowziętej w Sławnie.

<p>14. Kubatura</p> <p>887 m³</p>	<p>15. Powierzchnia użytkowa</p> <p>169 m²</p>	<p>16. Przeznaczenie pierwotne</p> <p>sakralne</p>	<p>17. Użytkowanie obecne</p> <p>sakralne</p>
<p>18. Prace budowlane i konserwatorskie, ich przebieg i dokumentacja</p>		<p>19. Stan zachowania (fundamenty, ściany zewnętrzne, ściany wewnętrzne, sklepienia, stropy, konstrukcje dachowe, pokrycie dachu, wyposażenie i instalacje)</p> <p>-ubytki dachówek</p> <p>-w złym stanie boczne drzwi zew. i posadzka w nawie</p>	
		<p>20. Najpilniejsze postulaty konserwatorskie</p> <p>Uzupełnienie dachówek.</p>	

21. Akta archiwalne (rodzaj akt, numer i miejsce przechowywania)

24. Uwagi różne

22. Biblioteka

-L.Boettger,Die Bau-und Kunstdenkmäler des Regierungs-
-Bezirks Koeslin,Band I Die Kreise Koeslin,Kolberg-
Koerlin,Belgard und Schlawe,Stettin 1892,s.73
-M.Vollack,Der Kreis Schlawe,Husum 1989,s.1130

23. Źródła ikonograficzne i fotografia (rodzaj, miejsce przechowywania, sygnatury)

25. Opracował
Dorota Cieślik VIII.1994r.

tekst.....

Dorota Cieślik VIII.1994r.

plany, rysunki

Dorota Cieślik VIII.1994r.

zdjęcia fotogr.

miejsce przechowywania negatywów PSOZ Słupsk

KARTA PO WYPEŁNIENIU PODLEGA OCHRONIE NA PODSTAWIE PRZEPISÓW PRAWA AUTORSKIEGO

26. Adnotacje o inspekcjach, informacje o zmianach (daty, imiona i nazwiska wypełniających)

27. Załączniki

1. Miejscowość BOLESZEWO	2. Obiekt (nazwa jak w karcie) kościół	3. Zawartość wkładki (nazwa obiektu lub materiału uzupełniającego) plan orientacyjny, zdjęcia
-----------------------------	---	--

Instalacje-elektr.



1. Wieża



1.

Dorota Cieślik VIII.1994r.

Wkładkę założył:
(imię, nazwisko, data)

Miejsce przechowywania negatywów:
PSOZ Słupsk

Z-d Poligr. Jan Jasiński W-wa. ul. Wolna 13, tel. 12-43-83

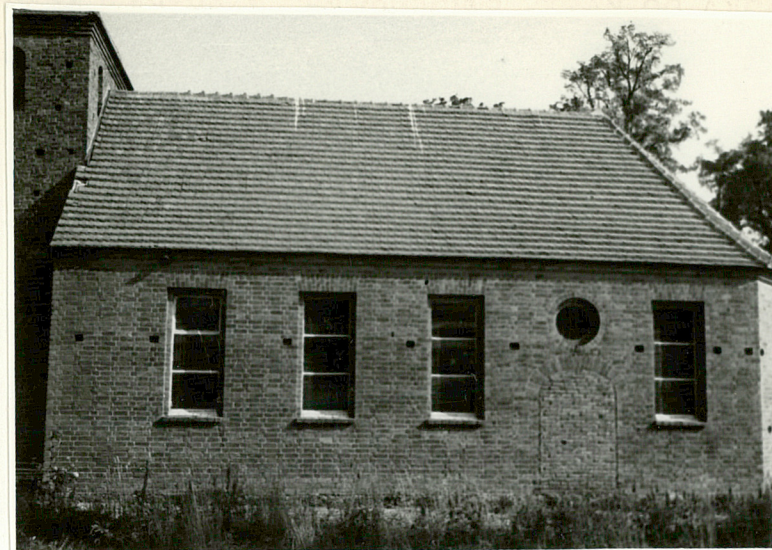
Wzór ODZ 1978 r.



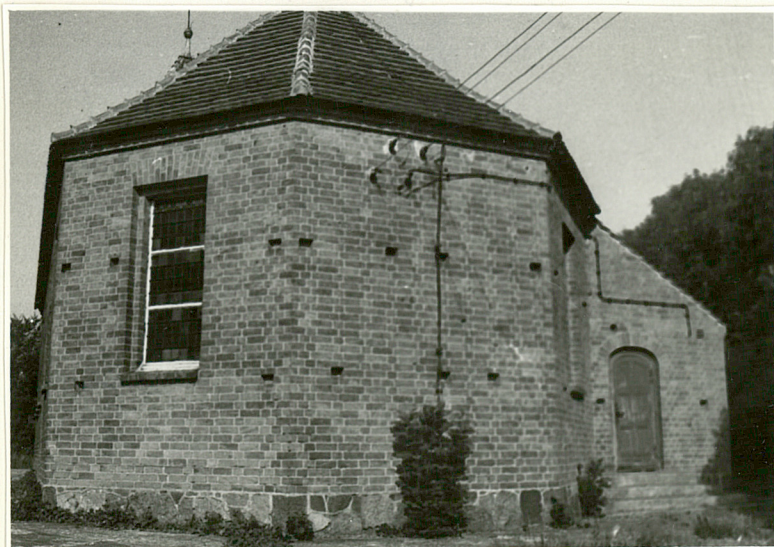
2.



3.



4.



5.

- 2. Portal główny
- 3. Klamka drzwi zew.
- 4. Elewacja pd.
- 5. Elewacja wsch.
- 6. Okno



6.

1. Miejscowość BOLESZEWO	2. Obiekt (nazwa jak w karcie) kościół	3. Zawartość wkładki (nazwa obiektu lub materiału uzupełniającego) zdjęcia
-----------------------------	--	--



7.



8.

7. Wsch. ściana zakrystii
8.9. Frag. elewacji pn.



9.

Wkładkę założył: Dorota Cieslik-Wilk 1994r.

Miejsce przechowywania negatywów: PSOZ Słupsk

Z-d Poligr. Jan Jasiński W-wa, ul. Wolna 13, tel. 12-43-83



10.



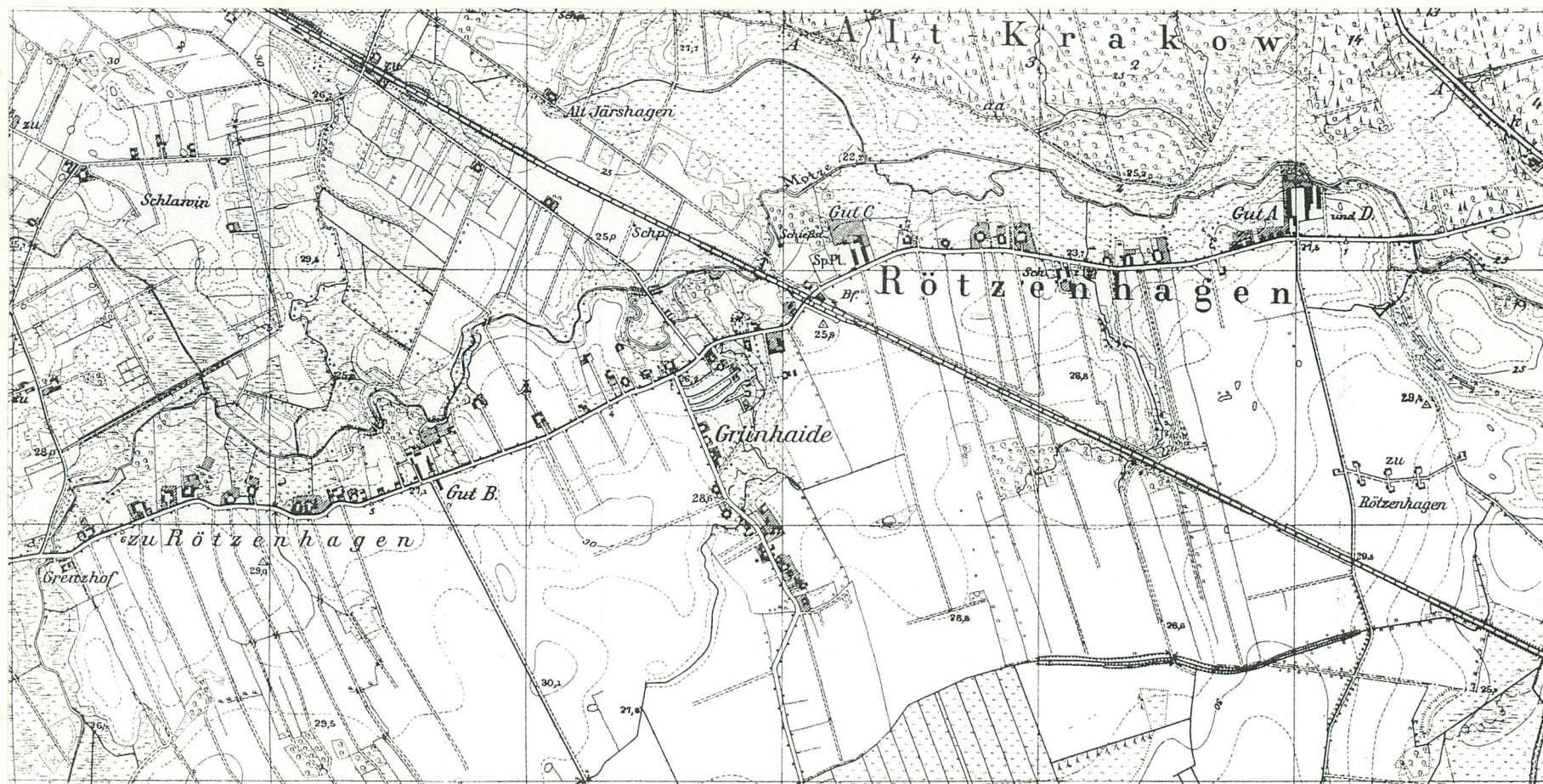
12.



11.

- 10. Prezbitarium
- 11. Empora
- 12. Płyta nagrobna na cmentarzu

1. Miejscowość Boleńsko	2. Obiekt (nazwa jak w karcie) kościół	3. Zawartość wkładki (nazwa obiektu lub materiału uzupełniającego)
----------------------------	---	--



kserokopia mapy topograf. z

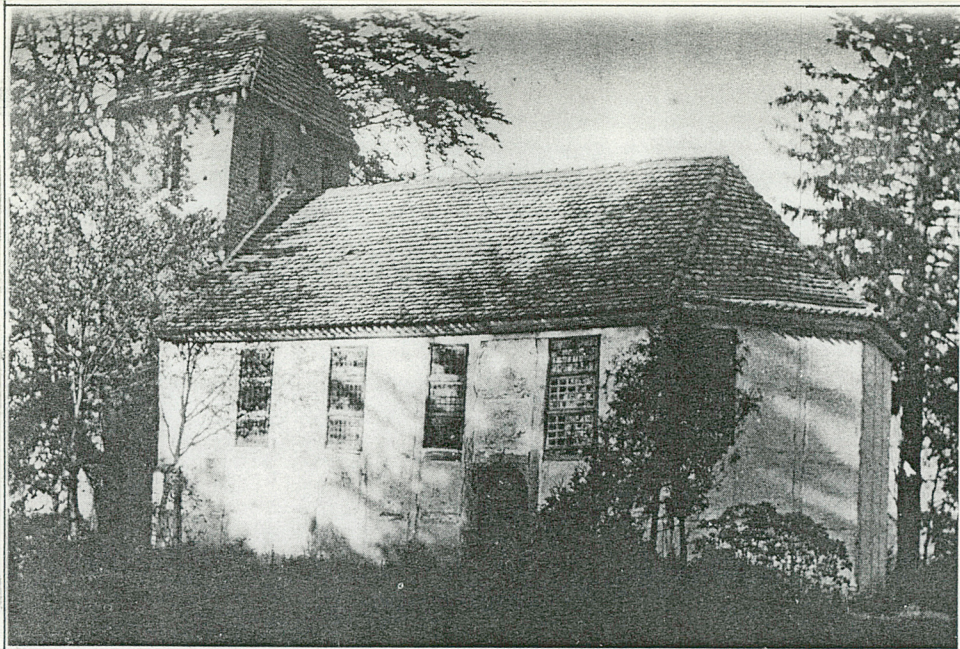
(z publikacji Pagela)

Wkładkę założył: Dorota Cieślak VIII. 1994 r.
(imię, nazwisko, data)

Miejsce przechowywania negatywów: PS02 Stupsk

Z-d Poligr. Jan Jasiński W-wa, ul. Wolna 13, tel. 12-43-83

Wzór ODZ 1978 r.



kościół przed 1915 r. (wg Paqela)



kościół w 1918 r. (wg Paqela)