

Nr

A B C D E F G H I J K L M N O P R S T U V W X Y Z

1. Obiekt zabytkowy

710/2 BUDYNEK GOSPODARCZY - DAWNY MIESZKALNY PI. BOH. STALINGRADU NR. 11

3. Wiek XVIII

4. Styl —

7. Materiał budowlany przed zniszczeniem po odbudowie

a) ściany szachulec

b) sklepienia —

c) stropy drewno

d) więzania dachu drewno

e) krycie dachu dachówka

8. Wyposażenie architektoniczne

brak

9. Autorzy i data budowy i przebudowy

Półowa XVIII.

Przebudowa koniec XIX

10. Udostępnienie

dobre

5. Kubatura m³ 700

11. Ilość budynków 1

12. Ilość kondygnacji 2

13. Użytkowanie wnętrza według ilości:

a) izb mieszkalnych —

b) innych pomieszczeń 10

c) piwnic —

15. Przeznaczenie pierwotne budynku mieszkania i częściowo gospodarcze

16. Użytkowanie w latach ubiegłych — " —

17. Użytkowanie obecne gospodarcze

18. Nadaje się do użycia na — " —

19. Data, rodzaj i stopień zniszczeń i odbudowy

Data	OPIS	Zniszczenia %	odbudowa %
VIII. 1939 r.			
XI. 1939 r.			
XII. 1959 r.	ogólne	25	
XII. 1963 r.	ZUŻYCIETECHNICZNE - KONIECZNA NAPRAWA WIEŻBY I PRZEŁOŻENIE PORĘCZA	45	

2. Miejscowość

SIANÓW gm. j.w.

20. Przynależność administracyjna

a) województwo KOSZALIN

b) powiat — " —

c) gmina SIANÓW

21. Stacja Nazwa stacji Odległość od stacji w km

a) kolejowa SKIBNO SIANÓW 1,5

b) autobusowa SIANÓW —

22. Właściciel i jego adres

23. Użytkownik i jego adres

— " —

24. Inwestor i jego adres

25. Rejestr zabytku Nr 604

rok 29.VIII.68 miejsce przechowywania

26. Nazwa księgi hipotecznej 27. Nr hipoteczny

28. Akta

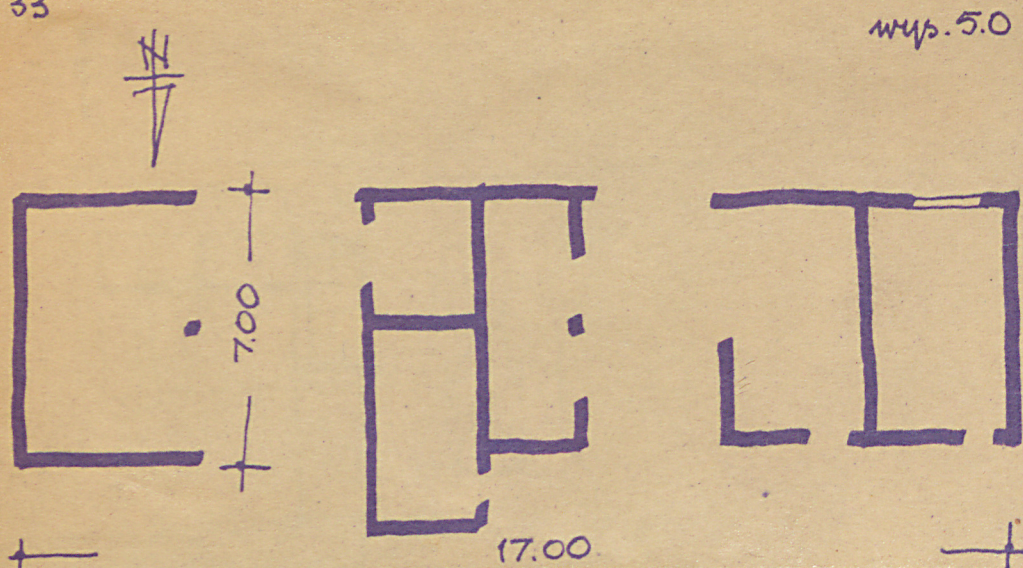
29. Fotografie

30. Inwentaryzacja pomiarowa

Z Y X W V U T S R P O N M L K J I H G F E D C B A Nr

31. Szkic sytuacyjny, plan schematyczny, uwagi opisowe, fotografia

33



32. Przebieg prac konserwatorskich

Rok	Wyszczególnienie prac	Koszt tys. zł

33. Koszty w tys. zł	Przewidywane	Rzeczywiste

34. Inspekcje

35. Uwagi różne

36. Wypełnił dnia VIII. 1963.

J. Pomy...

37. Sprawdził dnia 3.XII.1963v.

MGR D. PTASZYŃSKA
INŻ. F. PTASZYŃSKI