

1. Obiekt zabytkowy

Kościół filialny p.w. Św Jana Ap. i Ewangelisty

3. Wiek XVI

4. Styl p. gotyk

5. Kubatura m³ 440

6. Powierzchnia w m²
a) zabytkowa: 110 b) użytkowa: 110

7. Materiał budowlany przed zniszczeniem po odbudowie

a) ściany	kamień cegła	—
b) sklepienia	—	—
c) stropy	drewno	—
d) więzania dachu	drewno	—
e) krycie dachu	dachówka	—

11. Ilość budynków 1

12. Ilość kondygnacji 1

13. Użytkowanie wnętrza według ilości:

a) izb. mieszkalnych	—
b) innych pomieszczeń	<u>1</u>
c) piwnic	—

14. Grunty należące do zabytku: ha

a) ogrody stylowe	—
b) sady i grunty uprawne	—
c) lasy	—
d) wody	—
e) inne	ementarz <u>0,5</u>

8. Wyposażenie architektoniczne
Szczegółowy opis posiada bogatą ukształtowaną orłobę z blend. Wewnątrz okaleczony przez położenie miszszego dachu w okresie późniejszym. Od południa portal okragłobudawny w miszcy orłob - kielasowej, wad nim blendą okalecz z kielas

15. Przeznaczenie pierwotne budynku sakralne

16. Użytkowanie w latach ubiegłych sakralne

17. Użytkowanie obecne sakralne

18. Nadaje się do użycia na — " —

9. Autorzy i data budowy i przebudowy
1506 r. - prowadzą. data budowy. Różne materiały wyryły na jednej z cegieł miszgiły jony fone - kielasowej. Wad nim blendą okalecz z kielas. Przebudowany w okresie późniejszym. (okres od późnocej)

19. Data, rodzaj i stopień zniszczeń i odbudowy

Data	O P I S	Zniszczenia %	dbudowa %
VIII. 1939 r.	} nie uszkodzony		
XI. 1939 r.			
XII. 1945 r.			
VIII. 1959 r.	zaniedbany	20	

10. Udostępnienie

dostępny

2. Miejscowość (Gross Borkenhage) **BORKOWO WIELKIE** gm. Radowo

20. Przynależność administracyjna
a) województwo Świętokrzyskie
b) powiat Łobez
c) gmina Radowo Małe

21. Stacja	Nazwa stacji	Odległość od stacji w km
a) kolejowa <u>wystrzał</u>	<u>Siedlice</u>	<u>3,5</u>
b) autobusowa	—	

22. Właściciel i jego adres

23. Użytkownik i jego adres
Parafia Koic. rym. - kat. w Siedlicu

24. Inwestor i jego adres

25. Rejestr zabytku Nr
rok..... miejsce przechowywania

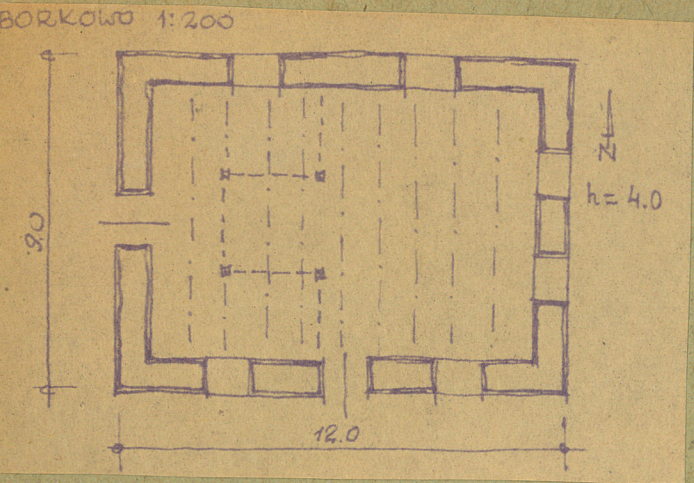
26. Nazwa księgi hipotecznej 27. Nr hipoteczny

28. Akta

29. Fotografie W.K.Z. Sreecim

30. Inwentaryzacja pomiarowa

31. Szkic sytuacyjny, plan schematyczny, uwagi opisowe, fotografia



Budynek na planie prostokąta bez wieży. Okna w obramieniu z cegieł.



Bibliografia:

Hugo Henke: Die Bau- und Kunstdenkmäler
Stettin 1912 - Band III Heft 2
Der St. Regenswale Nr. 303

Zjednoczenie - zam. 1858, 18. 11. 57 - 12000 - kart.

32. Przebieg prac konserwatorskich

Rok	Wyszczególnienie prac	Koszt tys. zł
1945-59	badanych prac konserwatorskich nie było	—

33. Koszty w tys. zł	Przewidywane	Rzeczywiste
	36,0	

34. Inspekcje

35. Uwagi różne

36. Wypełnił dnia 1X. 1959 r. Z. Władysław
37. Sprawdził dnia IV. 64 Półn. Kosiński