

Nr

I

A

B

C

D

E

F

G

H

I

J

K

L

M

N

O

P

R

S

T

U

V

W

X

Y

Z

Szczecin.

1. Obiekt zabytkowy

ZAMEK

2. Miejscowość

gm. PRZYBIERNÓW

BUK

3. Wiek

XVII

4. Styl

5. Kubatura m³6. Powierzchnia w m²

a) zabytkowa:

b) użytkowa:

20. Przynależność administracyjna

a) województwo

SZCZECIŃSKIE

b) powiat

GOLEŃOW

c) gmina

MORACZ

7. Materiał budowlany

Przed zniszczeniem

Po odbudowie

11. Ilość budynków

1

14. Grunty należące do zabytku:

ha

a) ściany

CEGLA

b) sklepienia

CEGLA

c) stropy

DREWNO

d) wiązania dachu

DREWNO

e) krycie dachu

DACHOWNIA

12. Ilość kondygnacji

2

13. Użytkowanie wnętrza według ilości:

a) izb mieszkalnych

b) innych pomieszczeń

12

c) piwnic

CŁOŚĆ BUD PODPINIOLONA

a) ogrody stylowe

b) sady i grunty uprawne

c) lasy

d) wody

e) inne

22 ha

21. Stacja

Nazwa stacji

Odległość od stacji w km

a) kolejowa

BUK / WĄSKOTOR /

1.0

b) autobusowa

ROKITA / IZEBTOR /

7.0

22. Właściciel i jego adres

GRN-MORACZ

8. Wyposażenie architektoniczne

15. Przeznaczenie pierwotne budynku

BUD MIESZKALNY

16. Użytkowanie w latach ubiegłych

17. Użytkowanie obecne

BIVRO PGR, WYP KŁĄZEK, SKLEP

18. Nadaje się do użycia na

9. Autorzy i data budowy i przebudowy

1683 - BUDOWA

19. Data, rodzaj i stopień zniszczeń i odbudowy

Data

O P I S

Zniszczenia %

Odbudowa %

VIII.1939 r.

XI.1939 r.

XII.1945 r.

VII 1964

ZANIEDBANY - ELEWACJA - WNĘTRZA ZANIEDBANE
ZNISZCZONE PRZEZ WIEWIAJĄCE WĘTRZ

23. Użytkownik i jego adres

PGR BUK, GSS, WYPOZYCZALNIA KŁĄZEK
CZĘŚCIOWO NIEUŻYTK

24. Inwestor i jego adres

25. Rejestr zabytku Nr

A-35

22.01.1955

rok miejsce przechowywania

26. Nazwa księgi hipotecznej

27. Nr hipoteczny

28. Akta

29. Fotografie

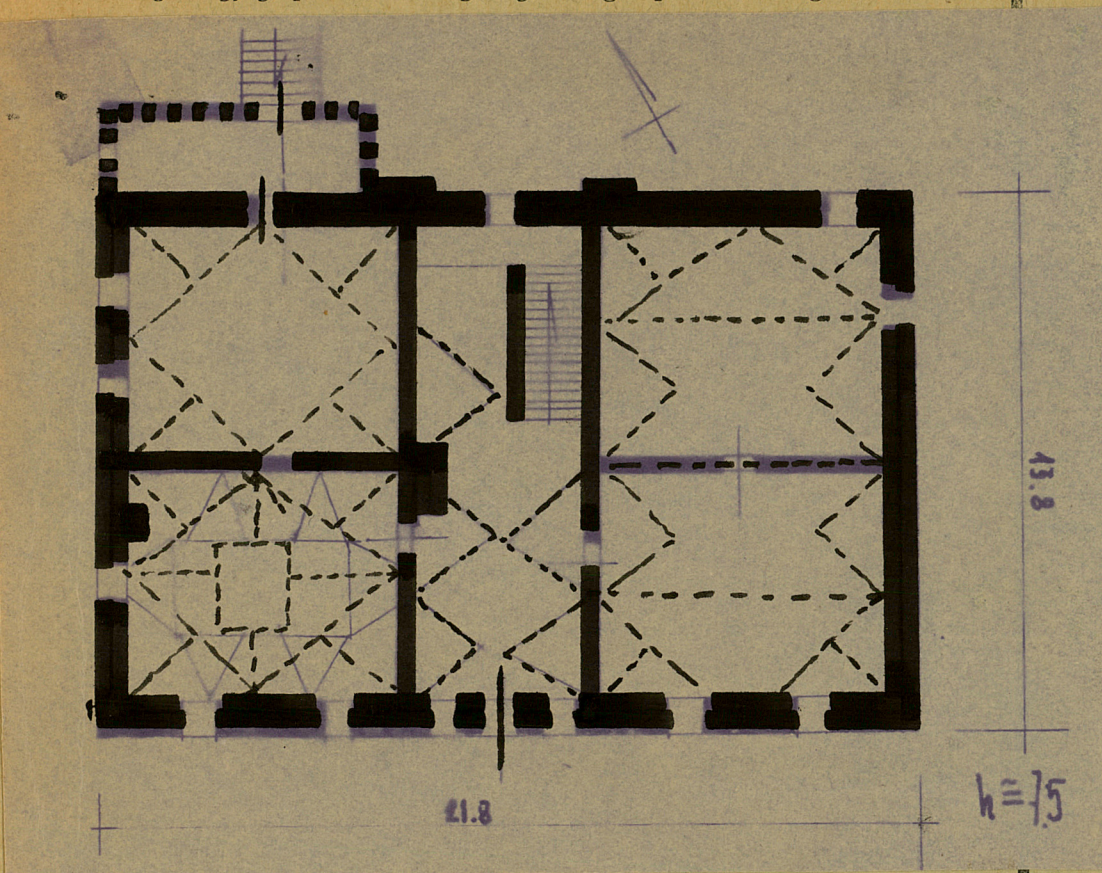
30. Inwentaryzacja pomiarowa

10. Udostępnienie

DOSTĘPNY

Z Y X W V U T S R P O N M L K J I H G F E D C B A Nr

31. Szkic sytuacyjny, plan schematyczny, uwagi opisowe, fotografia



32. Przebieg prac konserwatorskich

Wyszczególnienie prac	K o s z t tys. zł

koszt tys. zł	Przewidywane	Rzeczywiste

34. Inspekcje

35. Uwagi różne

36. Wypełnił dnia

37. Sprawdził dnia

25.7.64

Atobek



1964