

Nr

A

B

C

D

E

F

G

H

I

J

K

L

M

N

O

P

R

S

T

U

V

W

X

Y

Z

1. Obiekt zabytkowy

KOŚCIÓŁ ŚW. DUCHA

2. Miejscowość

PYRZYCE

m. i o.

3. Wiek

XV

4. Styl

gotyk

5. Kubatura m³

874

6. Powierzchnia w m²

a) zabytkowa: 1452 b) użytkowa:

7. Materiał budowlany

Przed zniszczeniem

Po odbudowie

11. Ilość budynków

1

14. Grunty należące do zabytku:

ha

a) ściany

granit
cegła

12. Ilość kondygnacji

1

a) ogrody stylowe

—

b) sklepienia

cegła

13. Użytkowanie wnętrza według ilości:

b) sady i grunty uprawne

—

c) stropy

—

a) izb mieszkalnych

—

c) lasy

—

d) wiązania dachu

drewno

b) innych pomieszczeń

1

d) wody

—

e) krycie dachu

dach. — stoma.

c) piwnic

—

e) inne

—

8. Wyposażenie architektoniczne

15. Przeznaczenie pierwotne budynku

kościół

16. Użytkowanie w latach ubiegłych

17. Użytkowanie obecne

kościół

18. Nadaje się do użycia na

9. Autorzy i data budowy i przebudowy

Bud. — XIV w.

Przeb. — XVIII i XIX w.

19. Data, rodzaj i stopień zniszczeń i odbudowy

Data

O P I S

Zniszczenia
%Odbudowa
%

VIII.1939 r.

XI.1939 r.

XII.1945 r.

VII.1964

Ruina.

20. Przynależność administracyjna

a) województwo: SZCZECIŃSKIE

b) powiat: PYRZYCKI

c) gmina

21. Stacja

Nazwa stacji

Odległość
od stacji
w km

a) kolejowa

Pyrzyce

1,0

b) autobusowa

Pyrzyce

1,0

22. Właściciel i jego adres

23. Użytkownik i jego adres

24. Inwestor i jego adres

25. Rejestr zabytku Nr 46 45

26.08.1955

rok..... miejsce przechowywania

26. Nazwa księgi hipotecznej

27. Nr hipoteczny

28. Akta

WKZ Szczecin

29. Fotografie

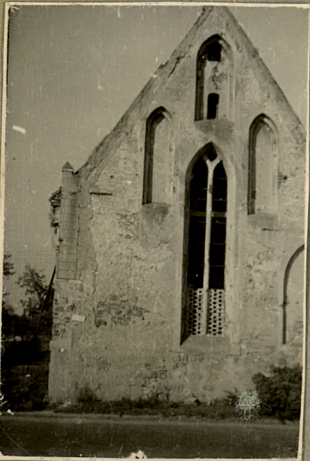
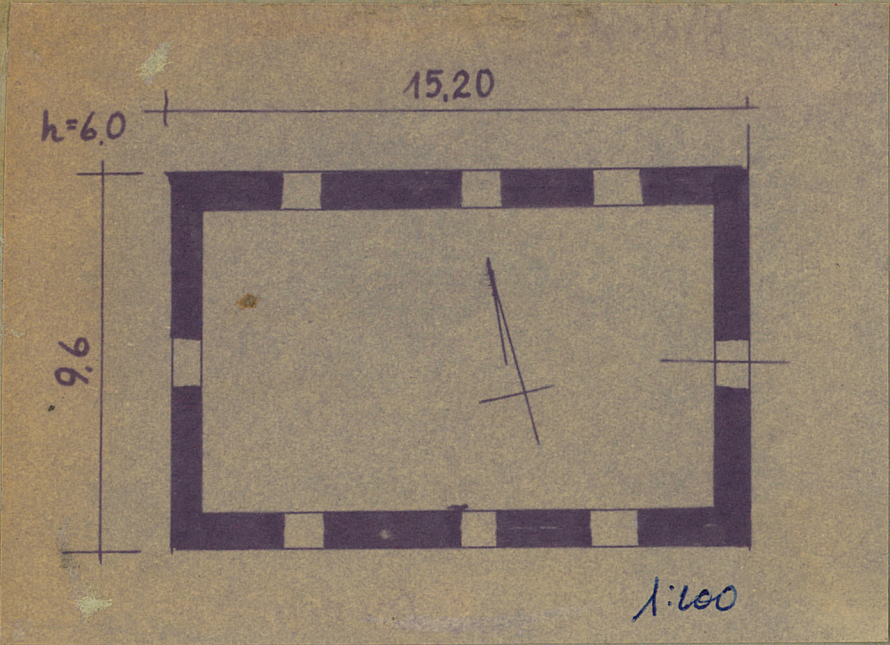
30. Inwentaryzacja pomiarowa

10. Udostępnienie

Dostępny

Z Y X W V U T S R P O N M L K J I H G F E D C B A Nr

31. Szkic sytuacyjny, plan schematyczny, uwagi opisowe, fotografia



32. Przebieg prac konserwatorskich

Rok	Wyszczególnienie prac	K o s z t tys. zł

33. Koszty w tys. zł	Przewidywane	Rzeczywiste

34. Inspekcje

35. Uwagi różne

36. Wypełnił dnia

37. Sprawdził dnia
27.11.2016

Brachew