

1. Obiekt

Stodoła

2. Czas powstania
schyłek XIX w.

3. Miejscowość

OBROMINO

4. Adres

Obrómin 4

nr hipoteczny

5. Przynależność administracyjna

województwo szczecińskie

gmina Pyrzyce 104. Pyrzycki

6. Poprzednie nazwy miejscowości

Wobbermin

7. Przynależność administracyjna
przed 1 VI 1975

województwo szczecińskie

powiat Pyrzyce

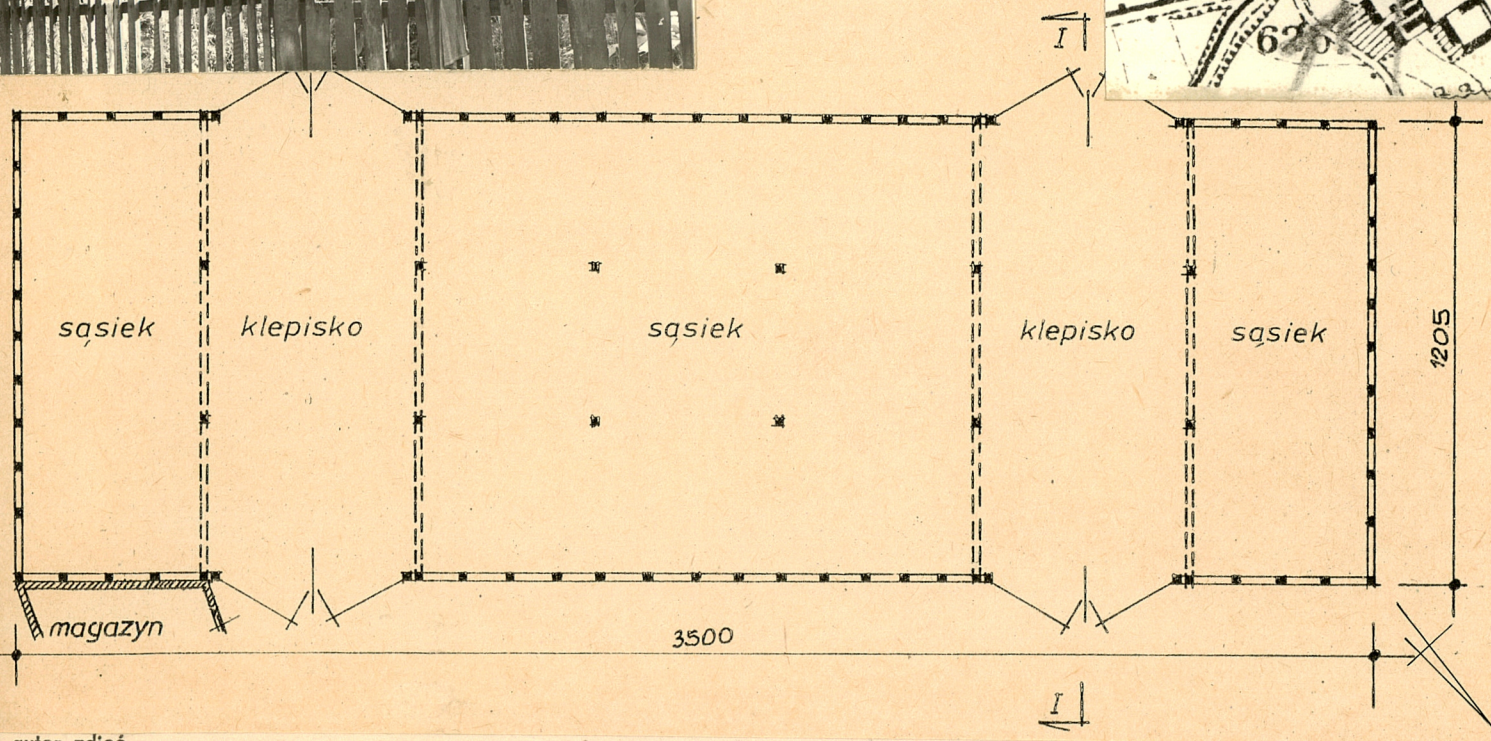
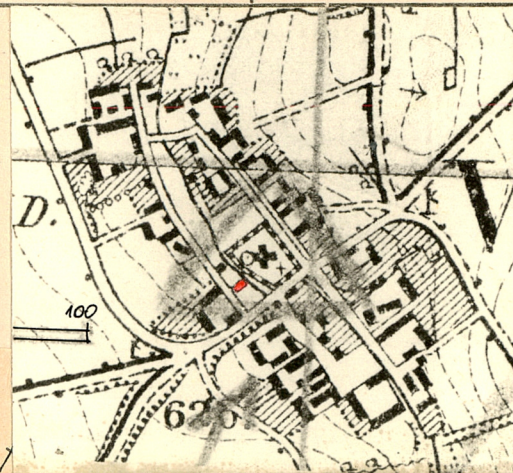
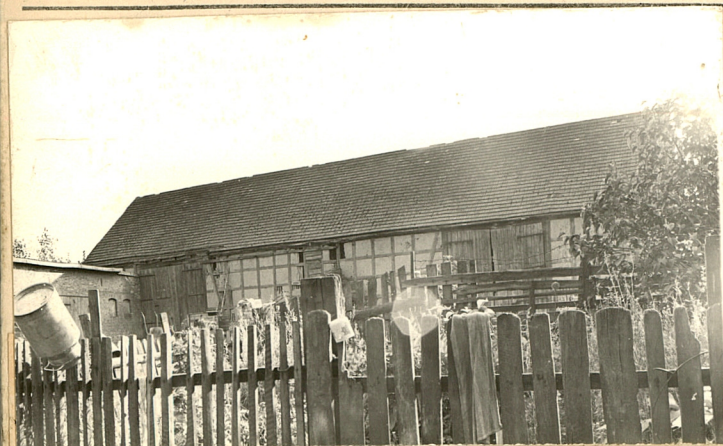
8. Właściciel i jego adres

9. Użytkownik i jego adres

J. W.

10. Rejestr zabytków

Nr _____ data _____



autor zdjęć
data wykonania
miejsce przechowywania negatywów

Barbara Sańko, XI.1980 r., PKZ O/Szczecin

14. Kubatura 3160,0 m ³	15. Powierzchnia użytkowa 400 m ²	16. Przeznaczenie pierwotne do przechowywania siana i słomy oraz dokonywania omłotów	17. Użytkowanie obecne do przechowywania siana i słomy oraz dokonywania omłotów
18. Prace budowlane i konserwatorskie, ich przebieg i dokumentacja Wnętrze budynku nie wykazuje cech przebudowy.		19. Stan zachowania (fundamenty, ściany zewnętrzne, ściany wewnętrzne, sklepienia, stropy, konstrukcje dachowe, pokrycie dachu, wyposażenie i instalacje) Ubytki w wypełnieniu glinianym ścian obwodowych. Elementy drewniane konstrukcji ścian i wieżby dachowej częściowo spróchniałe. Brak instalacji elektrycznej i odgromowej.	
20. Najpilniejsze postulaty konserwatorskie			
26. Stwierdzenia		25. Wyniki	
		27. Zalecenia	

21. Akta archiwalne (rodzaj akt, numer i miejsce przechowywania)

22. Bibliografia

23. Źródła ikonograficzne i fotografie (rodzaj, miejsce przechowywania, sygnatury)

Fotografie : neg. nr. 41733 PKZ O/Szczecin

24. Uwagi różne

25. Wypełnił

mgr Cezary Nowakowski
PKZ O/Szczecin
XII.1980 r.

26. Sprawdził

27. Załączniki

1. Miejscowość

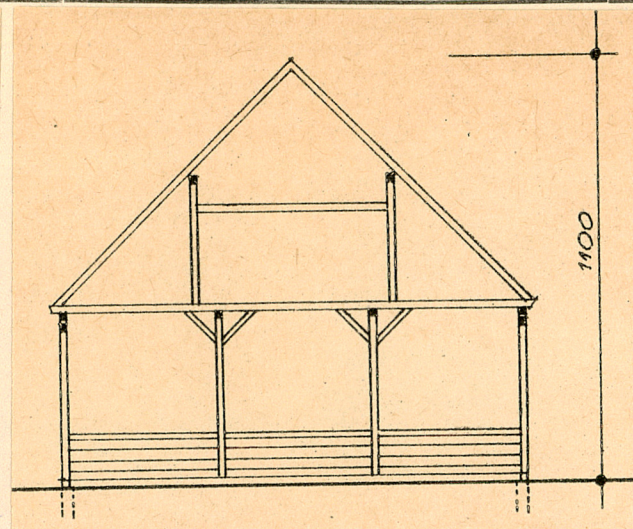
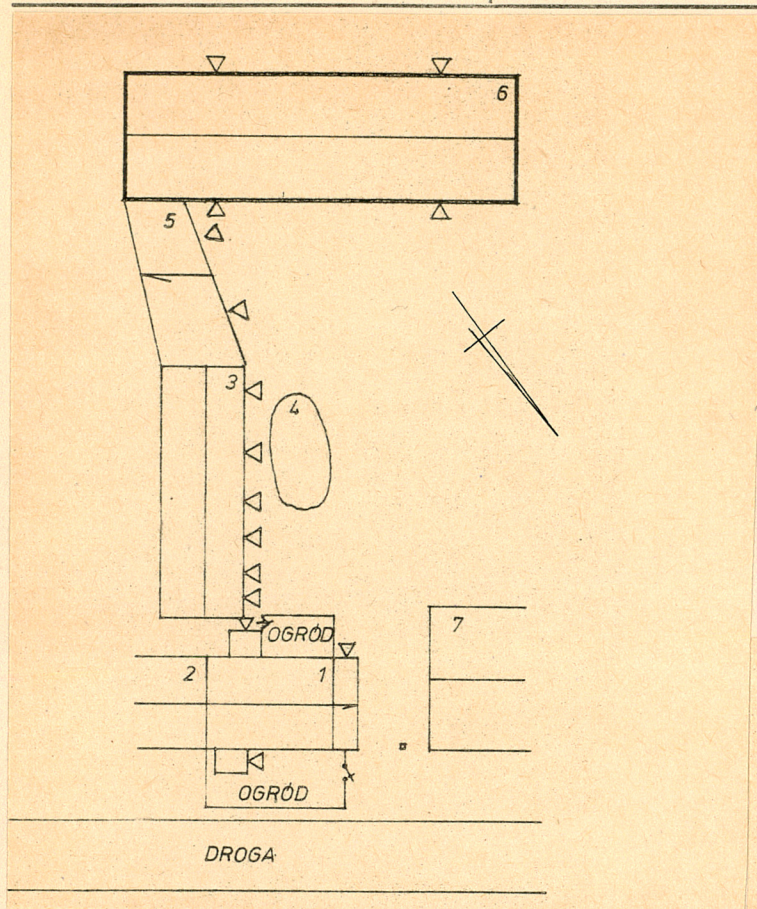
Obromino nr 4

2. Obiekt (nazwa jak w karcie)

Stodoła

3. Zawartość wkładki (nazwa obiektu lub materiału uzupełniającego)

Przekrój, sytuacja



- OZNACZENIA
- 1. CHAŁUPA NR 4
 - 2. CHAŁUPA NR 5
 - 3. BUD. INWENTARSKI
 - 4. GNOJOWNIK
 - 5. MAGAZYN
 - 6. STODOŁA
 - 7. CHAŁUPA NR 3

Wkładkę założył: **T.Kubiak, 1980**
(imię, nazwisko, data)

Miejsce przechowywania negatywów:

Jedn. Wyd. Akcyd. Olsztyn zam. 1299/5/78
GZGraf. ZP. Ostróda zam. 1040 n. 20000

Wzór ODZ 1978 r.