

Nr



A

B

C

D

E

F

G

H

I

J

K

L

M

N

O

P

R

S

T

U

V

W

X

Y

Z

1. Obiekt zabytkowy

DWÓR

2. Miejscowość

PRZELEWICE *gm. j.w.*

3. Wiek

XIX

4. Styl

5. Kubatura m³

1645

6. Powierzchnia w m²

a) zabytkowa: 4115 b) użytkowa:

20. Przynależność administracyjna

a) województwo SZCZECIŃSKIE

b) powiat PYRZYCE

c) gmina PRZELEWICE

7. Materiał budowlany

Przed zniszczeniem

Po odbudowie

11. Ilość budynków

1

14. Grunty należące do zabytku:

ha

21. Stacja

Nazwa stacji

Odległość od stacji w km

a) ściany

cegła

b) sklepienia

—

c) stropy

drewno

d) wiązania dachu

drewno

e) krycie dachu

dach.

12. Ilość kondygnacji

2

a) ogrody stylowe

—

b) sady i grunty uprawne

—

c) lasy

—

d) wody

—

e) inne

działka

0,3

a) kolejowa

Przelewice

1,5

b) autobusowa

Przelewice

0,2

22. Właściciel i jego adres

PGR. Przelewice

8. Wyposażenie architektoniczne

15. Przeznaczenie pierwotne budynku

dom mieszkalny

16. Użytkowanie w latach ubiegłych

17. Użytkowanie obecne

dom mieszkalny i biuro

18. Nadaje się do użycia na

19. Data, rodzaj i stopień zniszczeń i odbudowy

Data

O P I S

Zniszczenia %

Odbudowa %

VIII.1939 r.

XI.1939 r.

XII.1945 r.

VII. 1964

Stan dobry.

23. Użytkownik i jego adres

PGR. Przelewice

24. Inwestor i jego adres

25. Rejestr zabytku Nr

rok miejsce przechowywania

26. Nazwa księgi hipotecznej

27. Nr hipoteczny

28. Akta

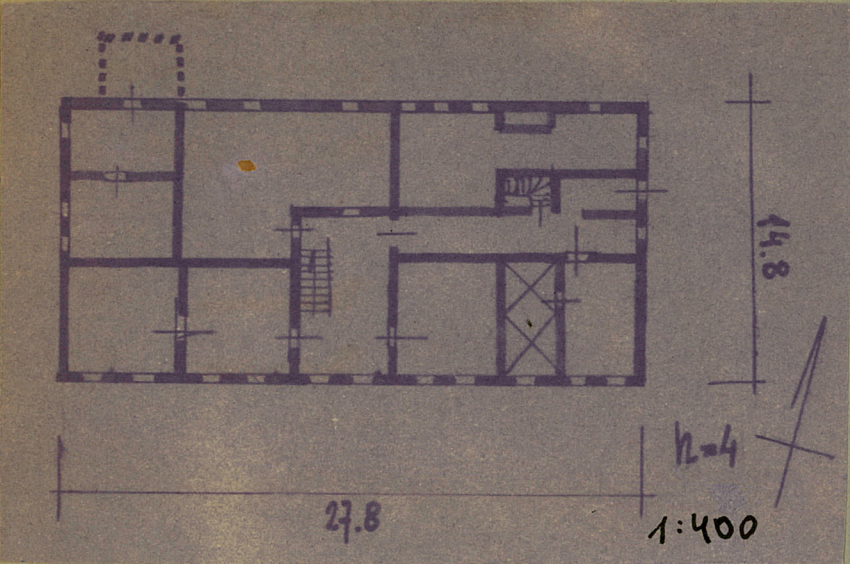
29. Fotografie

30. Inwentaryzacja pomiarowa

10. Udostępnienie

Dostępny

31. Szkic sytuacyjny, plan schematyczny, uwagi opisowe, fotografia



32. Przebieg prac konserwatorskich

Rok	Wyszczególnienie prac	K o s z t tys. zł

33. Koszty w tys. zł	Przewidywane	Rzeczywiste

34. Inspekcje

35. Uwagi różne

36. Wypełnił dnia

37. Sprawdził dnia

27.VI 1964

Stachurski

