

Nr

A B C D E F G H I J K L M N O P R S T U V W X Y Z

1. Obiekt zabytkowy

**KOŚCIOŁ pw KRÓLOWEJ KOR. POLSKIEJ**

2. Miejscowość

**PRZELEWICE** gm. i.w.

3. Wiek

**XIII**

4. Styl

5. Kubatura m<sup>3</sup>**1418**6. Powierzchnia w m<sup>2</sup>a) zabytkowa: **258** b) użytkowa:

20. Przynależność administracyjna

a) województwo **SZCZECIŃSKIE**

b) powiat

**PYRZYCKI**

c) gmina

**PRZELEWICE**

7. Materiał budowlany

Przed zniszczeniem

Po odbudowie

11. Ilość budynków

**1**

14. Grunty należące do zabytku:

ha

a) ściany

**granit drewno**

12. Ilość kondygnacji

**1**

a) ogrody stylowe

**—**

b) sklepienia

**—**

13. Użytkowanie wnętrza według ilości:

b) sady i grunty uprawne

**—**

c) stropy

**drewno**

a) izb mieszkalnych

**—**

c) lasy

**—**

d) wiązania dachu

**— II —**

b) innych pomieszczeń

**1**

d) wody

**—**

e) krycie dachu

**dach.**

c) piwnic

**—**

e) inne

**działka****0,3**

21. Stacja

Nazwa stacji

Odległość od stacji w km

a) kolejowa

**Przelewice****1,5**

b) autobusowa

**Przelewice****0,1**

22. Właściciel i jego adres

8. Wyposażenie architektoniczne

15. Przeznaczenie pierwotne budynku

**kościół**

16. Użytkowanie w latach ubiegłych

17. Użytkowanie obecne

**kościół**

18. Nadaje się do użycia na

9. Autorzy i data budowy i przebudowy

19. Data, rodzaj i stopień zniszczeń i odbudowy

Data

O P I S

Zniszczenia %

Odbudowa %

VIII.1939 r.

XI.1939 r.

XII.1945 r.

VII 1964

**Stan dobry.**

23. Użytkownik i jego adres

**Parafia w Jesionowie**

24. Inwestor i jego adres

25. Rejestr zabytku Nr **145**rok **1956**

miejsce przechowywania

26. Nazwa księgi hipotecznej

27. Nr hipoteczny

28. Akta

29. Fotografie

30. Inwentaryzacja pomiarowa

10. Udostępnienie

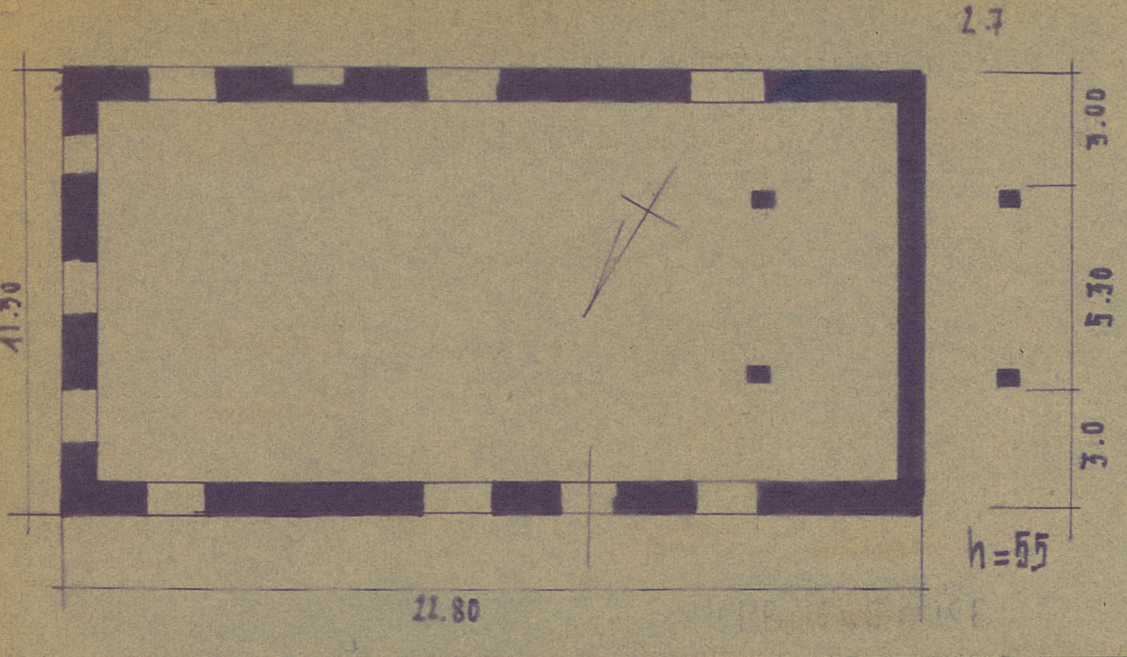
**Dostępny.**



Z Y X W V U T S R P O N M L K J I H G F E D C B A Nr

31. Szkic sytuacyjny. Plan schematyczny. uwagi opisowe, fotografia

32. Przebieg prac konserwatorskich



Wyszczególnienie prac	K o s z t tys. zł

koszt tys. zł	Przewidywane	Rzeczywiste

34. Inspekcje

35. Uwagi różne

36. Wypełnił dnia

37. Sprawdził dnia

27 III 1964

Atabekian

