

Nr

A B C D E F G H I J K L M N O P R S T U V W X Y Z

1. Obiekt zabytkowy

KOŚCIÓŁ FILIALNY

2. Miejscowość

gm. PYRZYCE

NOWIELIN

3. Wiek
XIII, XV, XVI4. Styl
gotyk5. Kubatura m³
12086. Powierzchnia w m²
a) zabytkowa: 302 b) użytkowa:20. Przynależność administracyjna
a) województwo: SZCZECIŃSKIE
b) powiat: PYRZYCKI
c) gmina:7. Materiał budowlany
Przed zniszczeniem Po odbudowie

11. Ilość budynków 1

14. Grunty należące do zabytku: ha

21. Stacja Nazwa stacji Odległość od stacji w km

a) ściany granit cegła

12. Ilość kondygnacji 1

a) ogrody stylowe —

a) kolejowa Nowielin 1,0

b) sklepienia —

13. Użytkowanie wnętrza według ilości:

b) sady i grunty uprawne —

b) autobusowa

c) stropy drewno

a) izb mieszkalnych —

c) lasy —

d) wiązania dachu — II —

b) innych pomieszczeń —

d) wody —

22. Właściciel i jego adres

e) krycie dachu dach cegła

c) piwnic —

e) inne działka 0,4

8. Wyposażenie architektoniczne
Wieża blendowana zwieńczona fryzem arkadowym i blankami

15. Przeznaczenie pierwotne budynku kościół

23. Użytkownik i jego adres
Parafia p/o Nawiedzenia NMP w Mielesinie

16. Użytkowanie w latach ubiegłych

17. Użytkowanie obecne kościół

24. Inwestor i jego adres

18. Nadaje się do użycia na

9. Autorzy i data budowy i przebudowy

Bud. - XII w.

Przeb. - 1500r.

19. Data, rodzaj i stopień zniszczeń i odbudowy

25. Rejestr zabytku Nr.....
rok..... miejsce przechowywania

Data	O P I S	Zniszczenia %	Odbudowa %
VIII.1939 r.			
XI.1939 r.			
XII.1945 r.			
VII.1964	Stan dobry		

26. Nazwa księgi hipotecznej 27. Nr hipoteczny

10. Udostępnienie

28. Akta

29. Fotografie

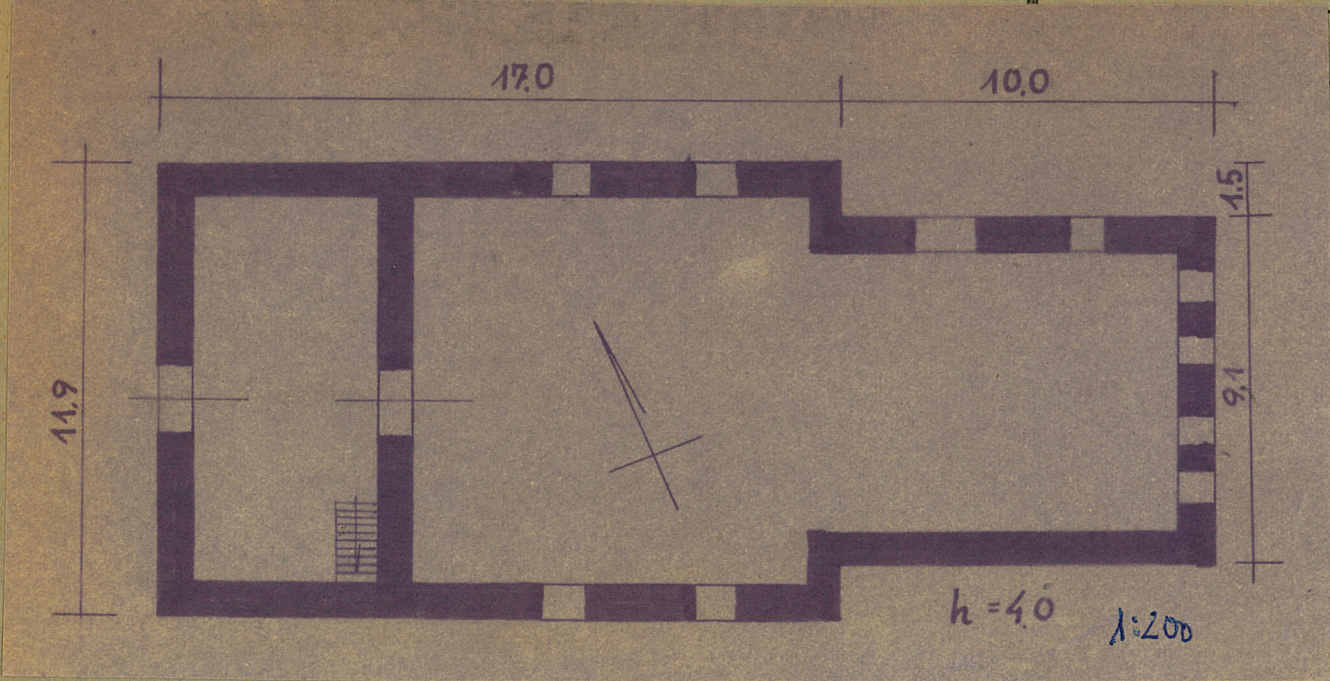
30. Inwentaryzacja pomiarowa

Dostępny

Z Y X W V U T S R P O N M L K J I H G F E D C B A Nr

31. Szkic sytuacyjny, plan schematyczny, uwagi opisowe, fotografia

32. Przebieg prac konserwatorskich



Wyszczególnienie prac	K o s z t tys. zł

idywane	Rzeczywiste

34. Inspekcje

35. Uwagi różne

36. Wypełnił dnia

37. Sprawdził dnia

27. III 1964

Stetschun

